



**2021 YILI**

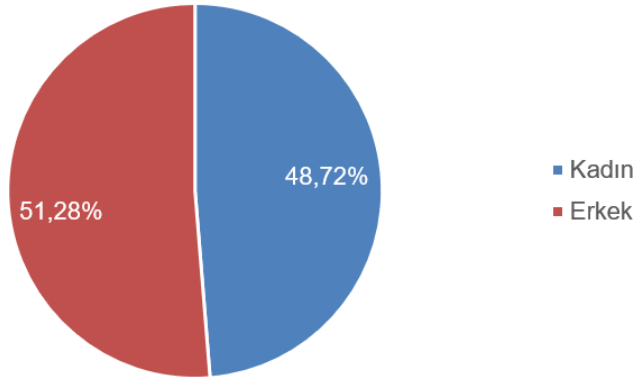
**BANDIRMA ONYEDİ EYLÜL  
ÜNİVERSİTESİ**

**ÖĞRENCİ MEMNUNİYET ANKETİ  
DEĞERLENDİRME RAPORU**

## İÇİNDEKİLER

<b>1. ANKETE KATILAN ÖĞRENCİLERİN CİNSİYET DAĞILIMI .....</b>	<b>3</b>
<b>2.ÖĞRENCİ MEMNUNİYETİ İLE İLGİLİ SORULAR .....</b>	<b>3</b>
2.1. Bireysel Ve Mesleki Gelişimin Değerlendirilmesine Yönelik Bilgiler .....	3
2.2. Eğitim ve Öğretim Kalitesine Yönelik Bilgiler.....	3
2.3. Kültürel, Sosyal ve Sanatsal Faaliyetlere Yönelik Bilgiler .....	4
2.4.Üniversite Yönetiminin Sorunlara Karşı Tutumuna Yönelik Bilgiler .....	4
2.5. Bilişim Alt Yapısına Yönelik Bilgiler .....	4
2.6. Web Sayfasına Yönelik Bilgiler .....	5
2.7. Öğrenci İşlerini Değerlendirmeye Yönelik Bilgiler.....	5
2.8. Öğrenci İşleri Daire Başkanlığı Çalışanlarının Tutumlarına Yönelik Bilgiler .....	5
2.9. Öğrenci İşleri Daire Başkanlığının Sunduğu Hizmetlere Yönelik Bilgiler .....	6
2.10.Kütüphanede Bulunan Yayınlar Yönelik Bilgiler .....	6
2.11. Kütüphane Hizmetlerine Yönelik Bilgiler .....	6
2.12. Yemekhane Hizmetlerine Yönelik Bilgiler.....	7
2.13.Yemekhanenin Fiziksel Ortamına Yönelik Bilgiler .....	7
2.14. Yemekhane Hizmetlerine Yönelik Bilgiler.....	7
2.15. Temizlik Hizmetlerine Yönelik Bilgiler.....	8
2.16.Kantin Hizmetlerine Yönelik Bilgiler.....	8
2.17.Dış İlişkiler Ofisinin Çalışanlarının Bilgi ve Beceresini Ölçmeye Yönelik Bilgiler .....	8
2.18. Dış İlişkiler Ofisinin Verdiği Desteği Değerlendirmeye Yönelik Bilgiler .....	9
2.19.Özel Güvenlik Tedbirlerine Yönelik Bilgiler .....	9
2.20. Üniversite Kampüsünde Hissedilen Güvenlik Algısına Yönelik Bilgiler .....	9
2.21.Genel Memnuniyete Yönelik Bilgiler.....	10
<b>3. ÖĞRENCİLERİN CİNSİYETİNE GÖRE GENEL MEMNUNİYET DAĞILIMI .....</b>	<b>10</b>
<b>4. ÖĞRENCİLERİN GENEL MEMNUNİYET DAĞILIMI.....</b>	<b>10</b>
<b>5. BİRİMLERE GÖRE ÖĞRENCİLERİN MEMNUNİYETİNE YÖNELİK BİLGİLER</b>	<b>11</b>

## 1. ANKETE KATILAN ÖĞRENCİLERİN CİNSİYET DAĞILIMI

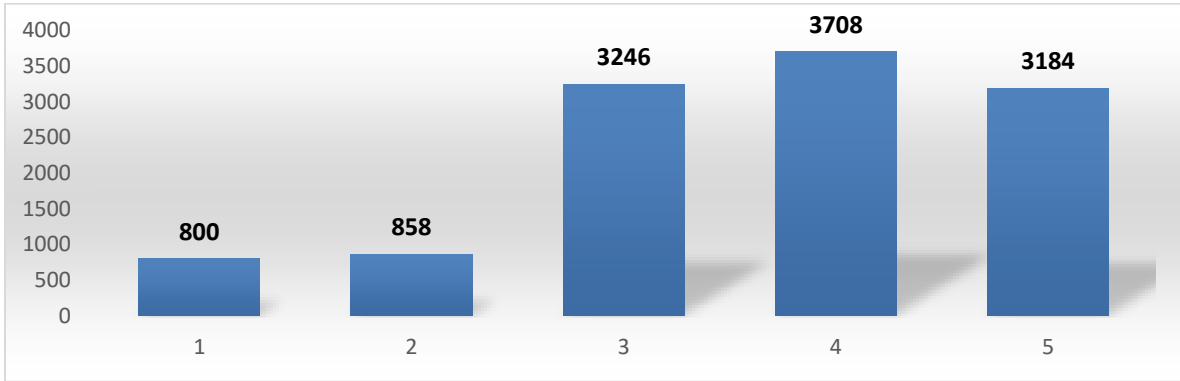


## 2.ÖĞRENCİ MEMNUNİYETİ İLE İLGİLİ SORULAR

1=Kesinlikle Katılmıyorum 2=Katılmıyorum 3= Kararsızım 4=Katılıyorum 5=Tamamen Katılıyorum

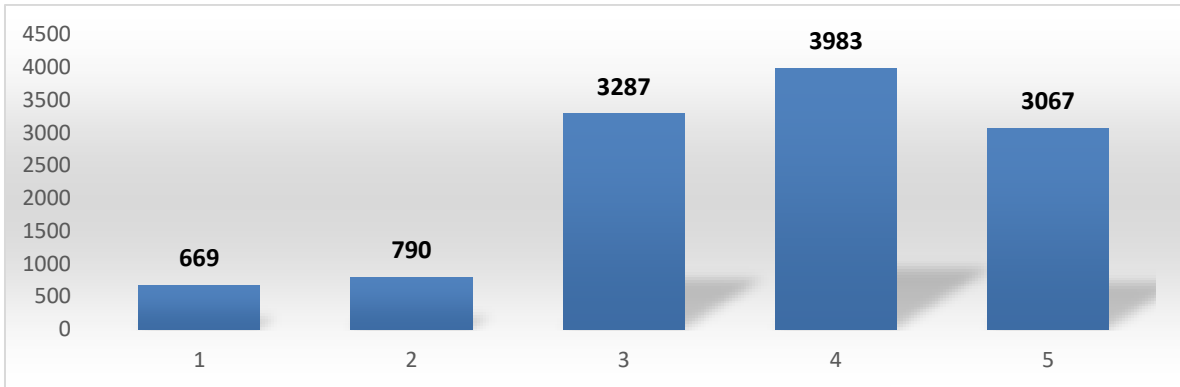
### 2.1. Bireysel Ve Mesleki Gelişimin Değerlendirilmesine Yönelik Bilgiler

Üniversitemizde bireysel ve mesleki gelişimin artırılmasına yönelik faaliyetler gerçekleştirilmektedir.



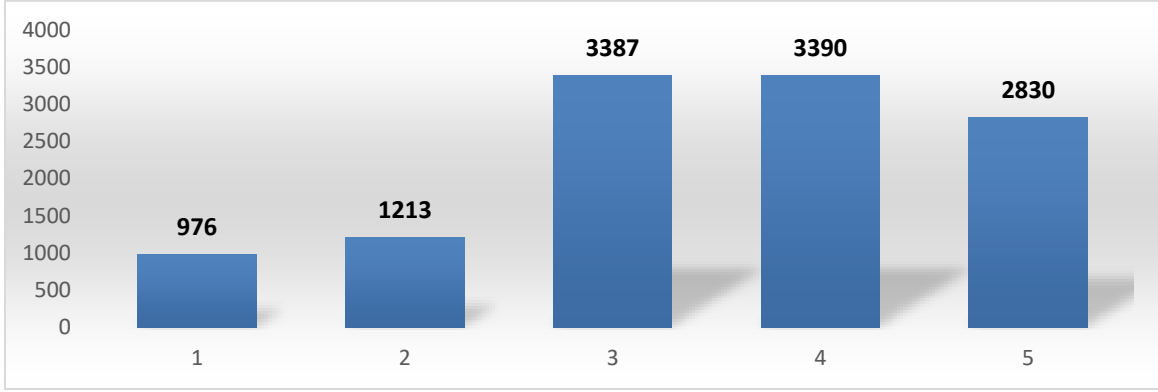
### 2.2. Eğitim ve Öğretim Kalitesine Yönelik Bilgiler

Üniversitemizin eğitim-öğretim kalitesi genel olarak yüksektir.



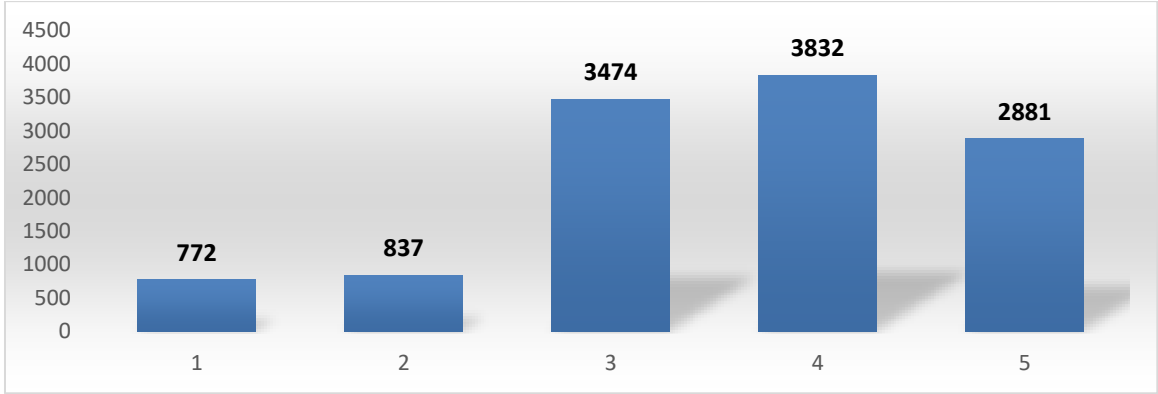
### 2.3. Kültürel, Sosyal ve Sanatsal Faaliyetlere Yönelik Bilgiler

Üniversitemizde gerçekleştirilen kültürel, sosyal ve sanatsal faaliyetler yeterli düzeydedir.



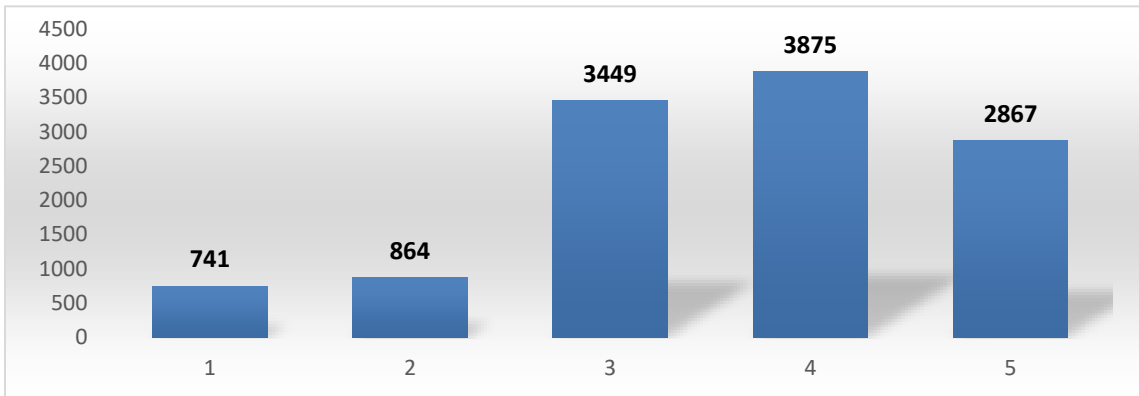
### 2.4. Üniversite Yönetiminin Sorunlara Karşı Tutumuna Yönelik Bilgiler

Üniversite yönetimi sorunlarımıza karşı duyarlıdır.



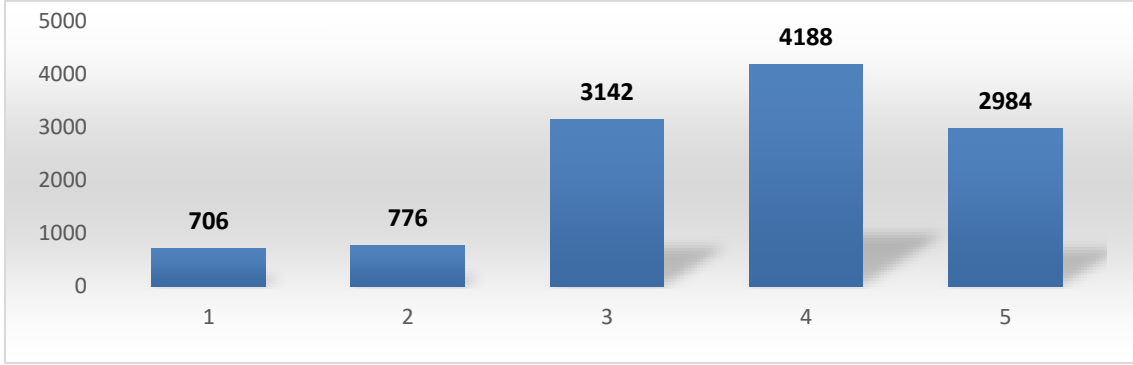
### 2.5. Bilişim Alt Yapısına Yönelik Bilgiler

Üniversitemizin bilişim alt yapısı güçlüdür.



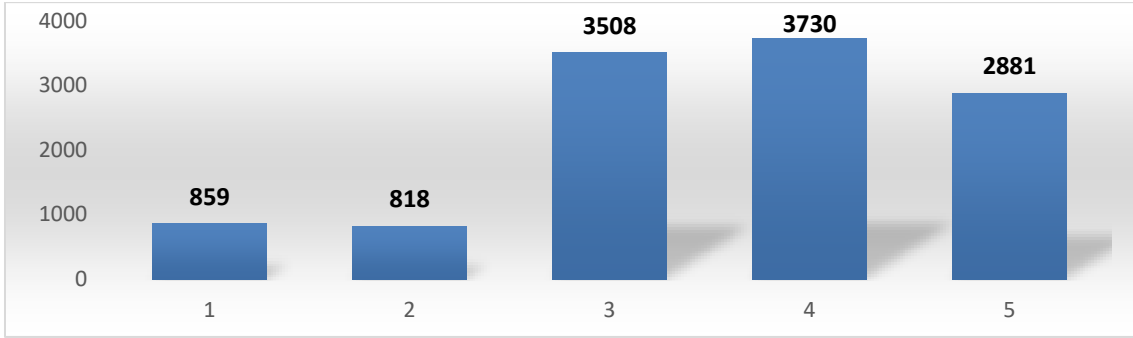
## 2.6. Web Sayfasına Yönelik Bilgiler

Üniversitemizin web sayfası görsel ve içerik olarak yeterli düzeydedir.



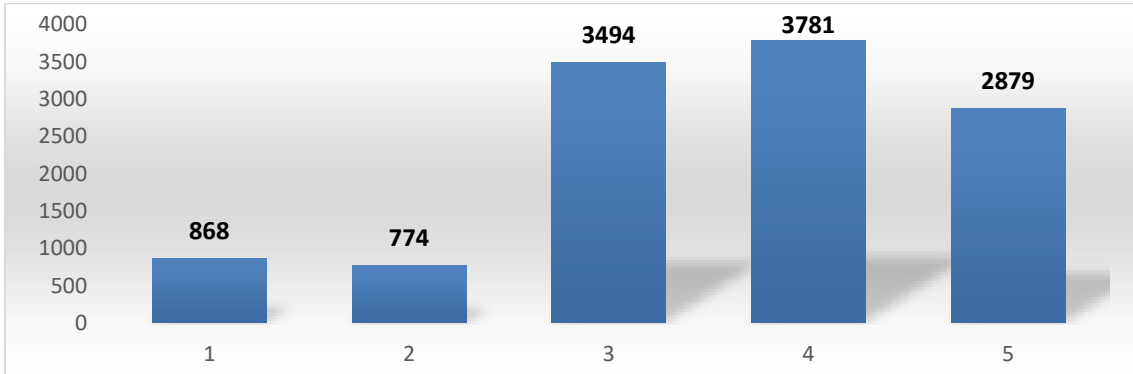
## 2.7. Öğrenci İşlerini Değerlendirmeye Yönelik Bilgiler

Öğrenci işleri taleplerimizi hassasiyetle değerlendirmekte ve zamanında karşılamaktadır.



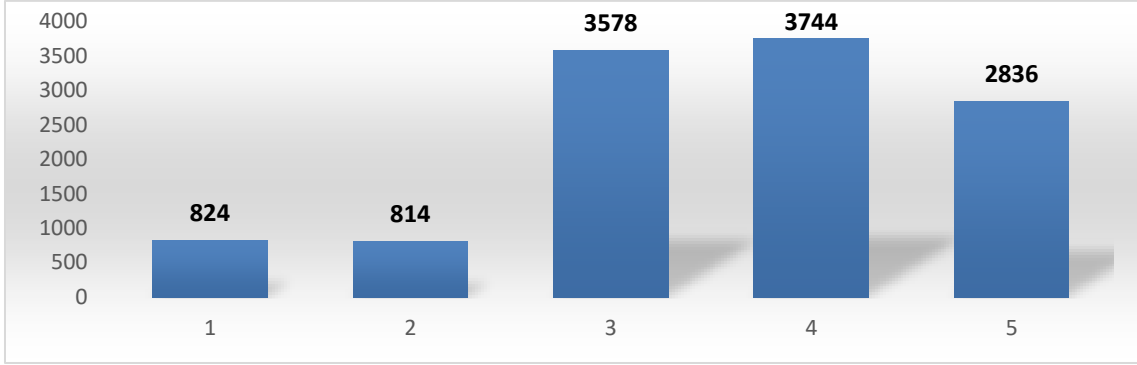
## 2.8. Öğrenci İşleri Daire Başkanlığı Çalışanlarının Tutumlarına Yönelik Bilgiler

Öğrenci İşleri Daire Başkanlığı çalışanlarının ilgisi ve pozitif tutumu yüksektir.



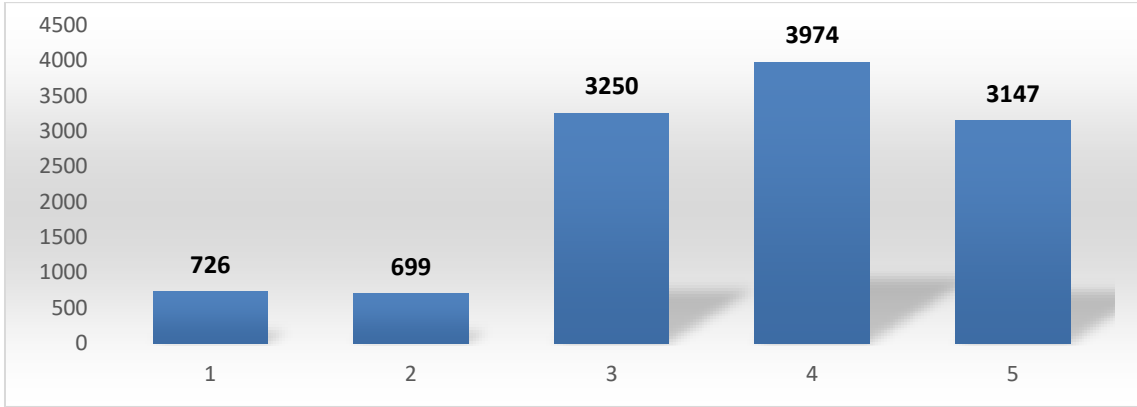
## 2.9. Öğrenci İşleri Daire Başkanlığının Sunduğu Hizmetlere Yönelik Bilgiler

Öğrenci İşleri Daire Başkanlığının sunduğu hizmetler yeterli düzeydedir.



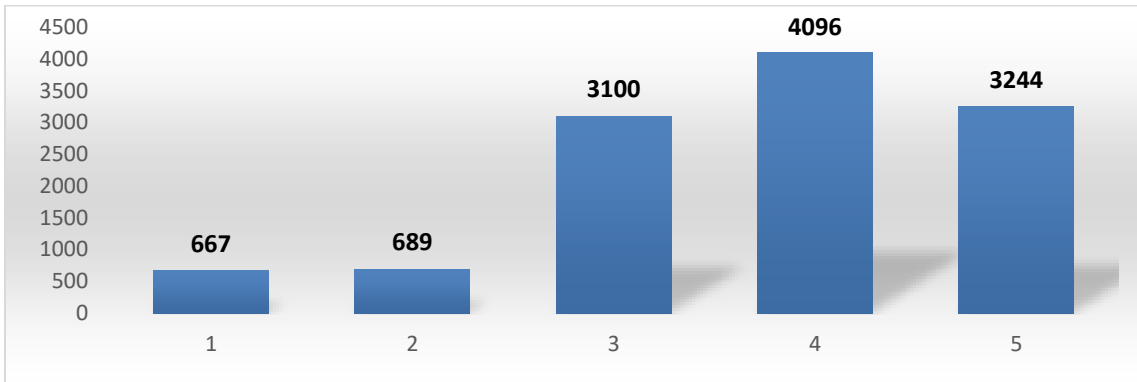
## 2.10. Kütüphanede Bulunan Yayınlar Yönelik Bilgiler

Kütüphanede yeterli sayıda kitap, dergi ve elektronik yayın bulunmaktadır.



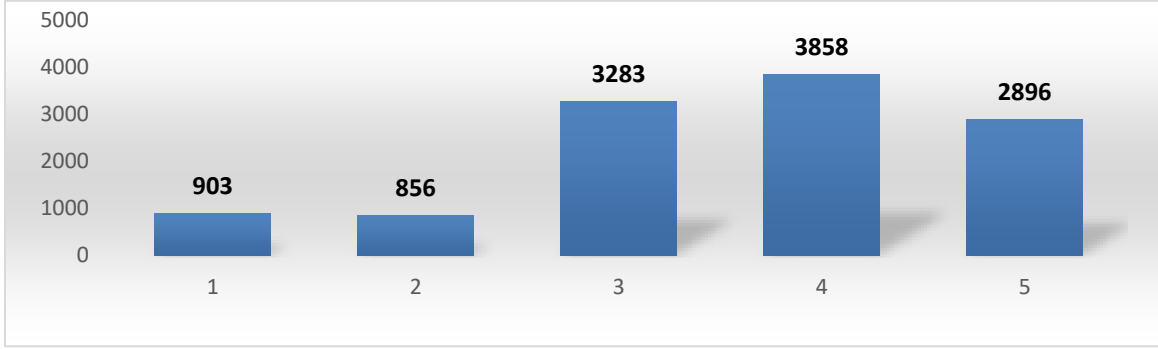
## 2.11. Kütüphane Hizmetlerine Yönelik Bilgiler

Kütüphane hizmetleri genel olarak iyi düzeydedir.



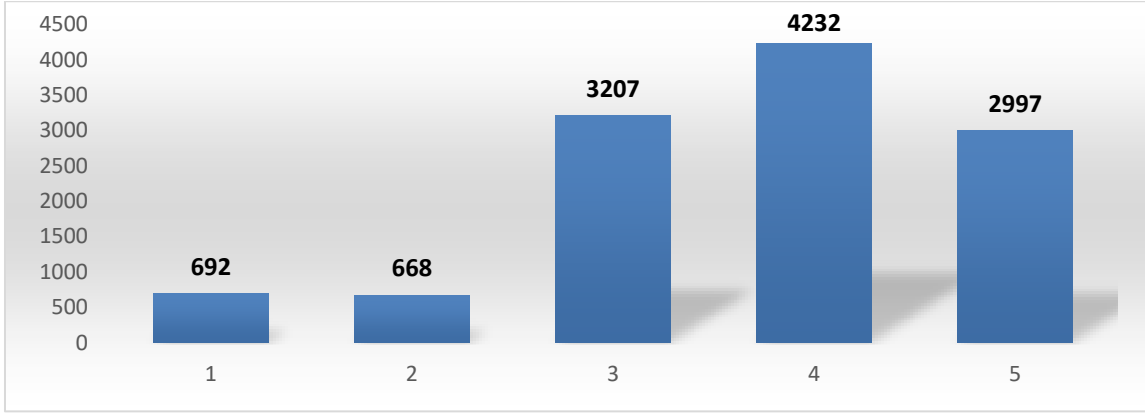
## 2.12. Yemekhane Hizmetlerine Yönelik Bilgiler

Yemekhane hizmetleri kalite ve fiyat yönünden tatminkâr düzeydedir.



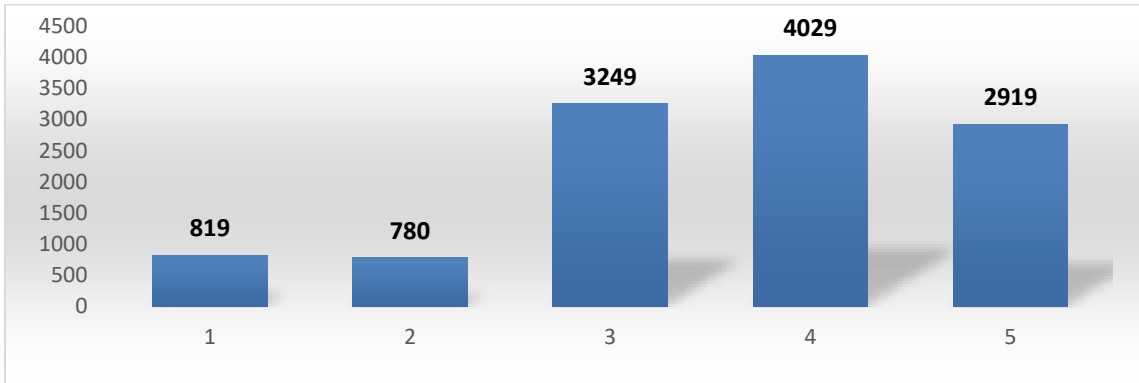
## 2.13. Yemekhanenin Fiziksel Ortamına Yönelik Bilgiler

Yemekhaneye ait fiziki ortam temizdir.



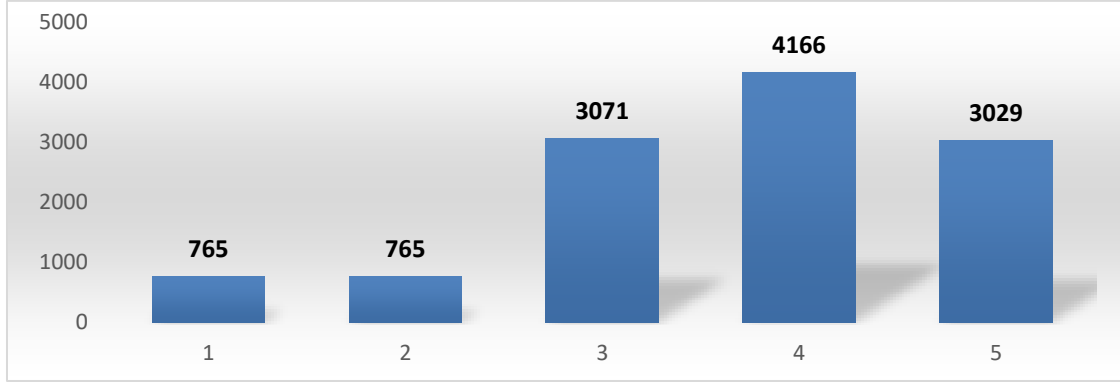
## 2.14. Yemekhane Hizmetlerine Yönelik Bilgiler

Yemekhane hizmetleri genel olarak yeterli düzeydedir.



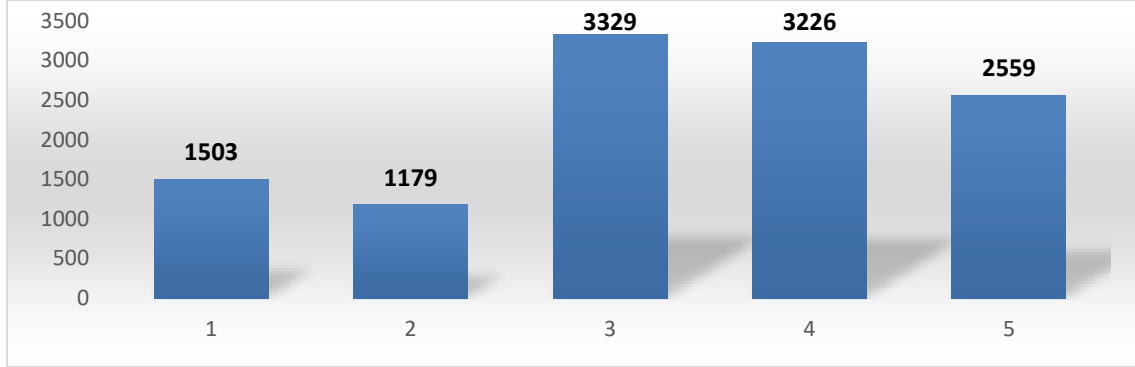
## 2.15. Temizlik Hizmetlerine Yönelik Bilgiler

Üniversitemizde Birimlerinde temizlik hizmeti iyi düzeydedir.



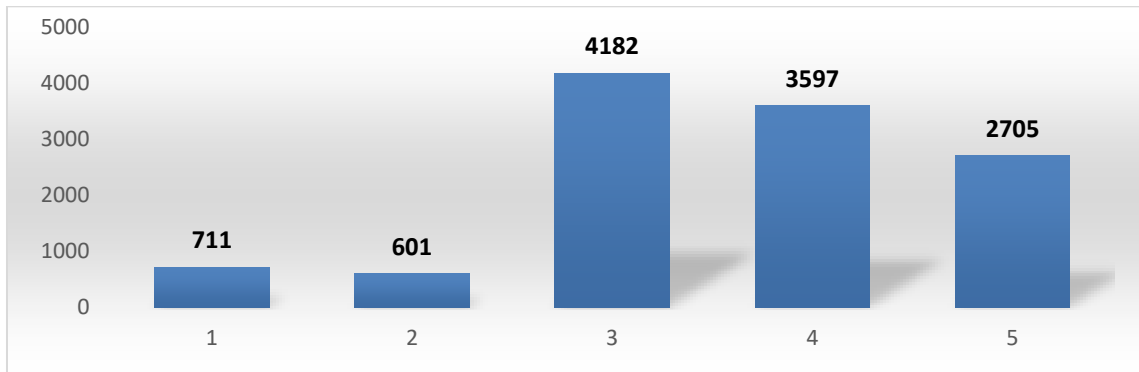
## 2.16. Kantin Hizmetlerine Yönelik Bilgiler

Kantin hizmetleri kalite ve fiyat yönünden tatminkâr düzeydedir.



## 2.17. Dış İlişkiler Ofisinin Çalışanlarının Bilgi ve Beceresini Ölçmeye Yönelik Bilgiler

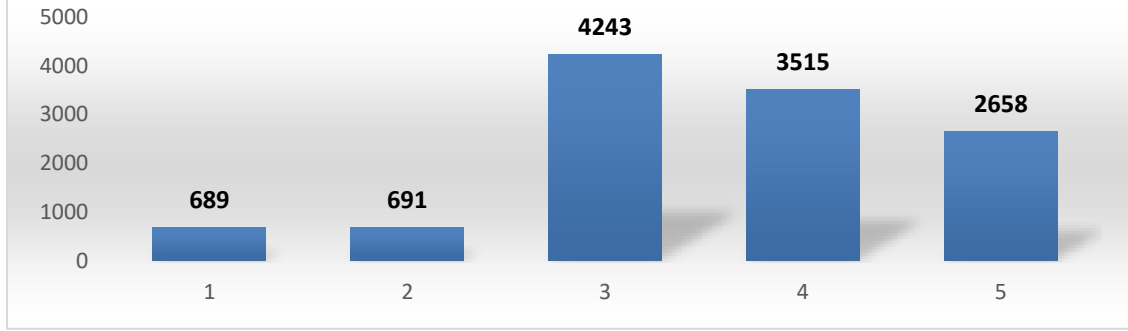
Erasmus/Mevlana kapsamında Üniversitemiz Dış İlişkiler ofis çalışanları yeterli bilgi ve beceriye sahiptir.





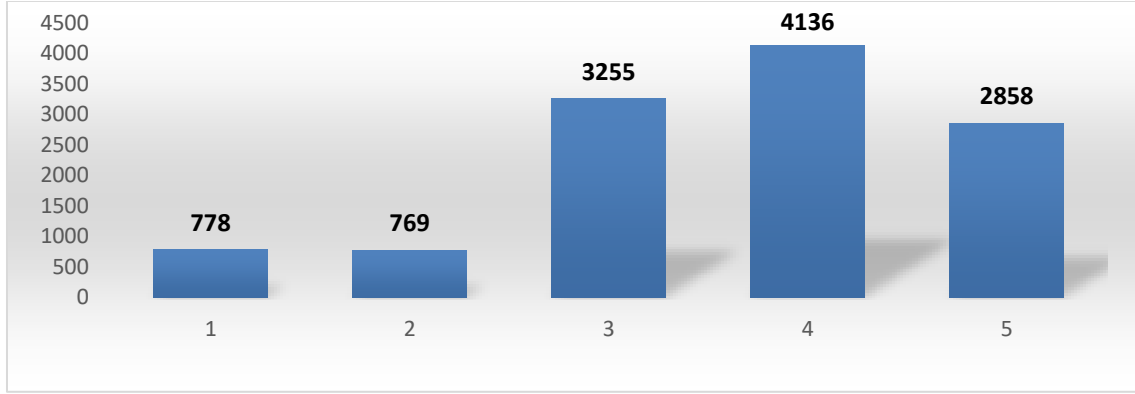
## 2.18. Dış İlişkiler Ofisinin Verdiği Desteği Değerlendirmeye Yönelik Bilgiler

Erasmus/Mevlana kapsamında Üniversitemiz Dış İlişkiler ofisinden aldığım destekten memnunum.



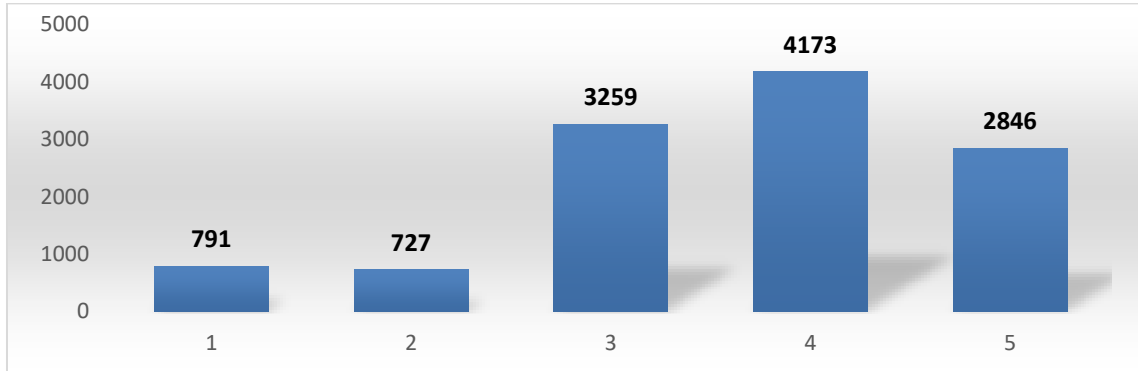
## 2.19. Özel Güvenlik Tedbirlerine Yönelik Bilgiler

Üniversitemizde alınan Özel Güvenlik tedbirlerini yeterli buluyorum.



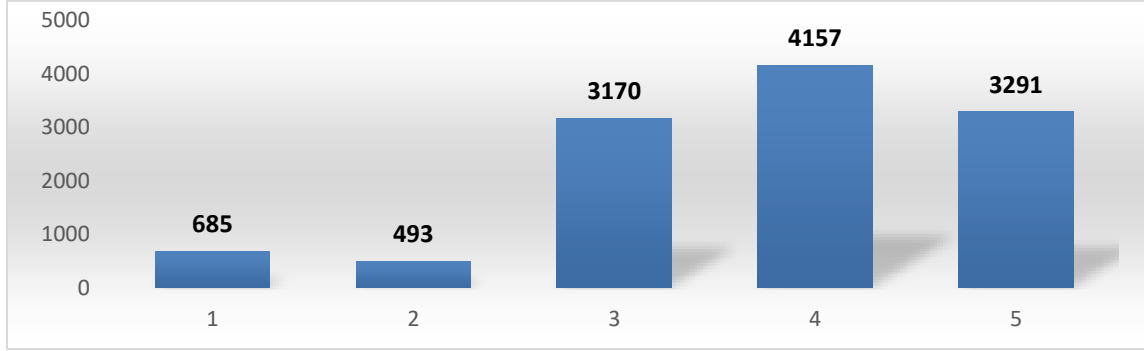
## 2.20. Üniversite Kampüsünde Hissedilen Güvenlik Algısına Yönelik Bilgiler

Üniversitemiz yerleşke ve eklentilerinde kendimi güvende hissediyorum.



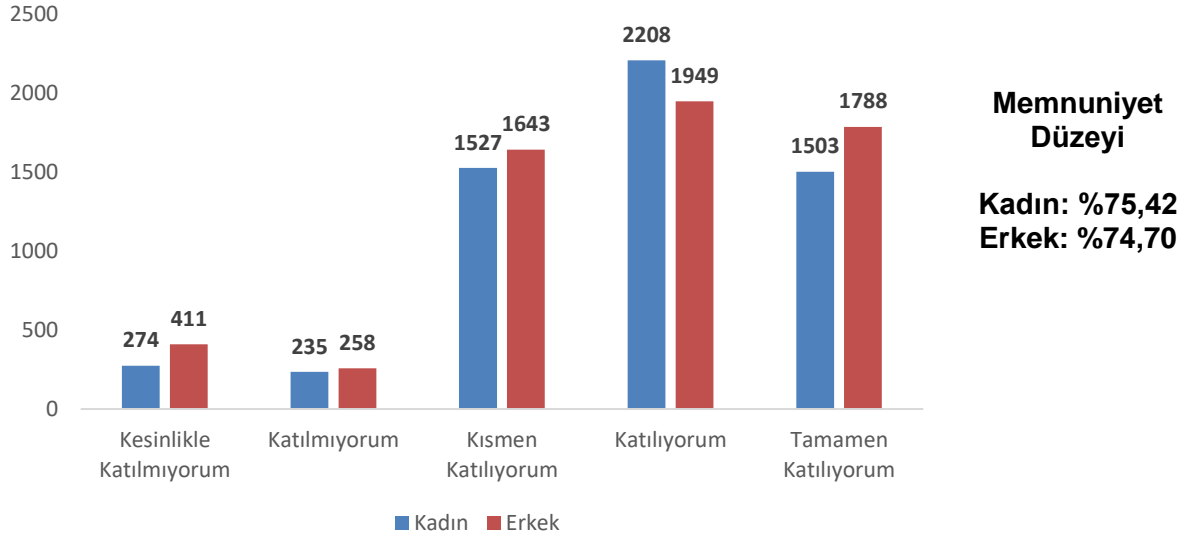
## 2.21. Genel Memnuniyete Yönelik Bilgiler

Üniversitemizin öğrencisi olmaktan memnunuz.



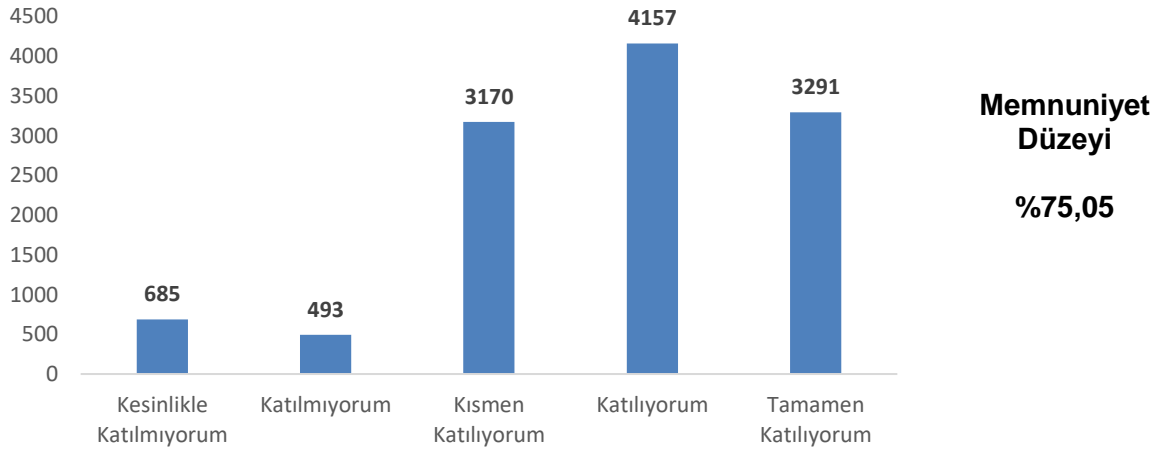
## 3. ÖĞRENCİLERİN CİNSİYETİNE GÖRE GENEL MEMNUNİYET DAĞILIMI

“Üniversitemizin Öğrencisi Olmaktan Memnunuz.”



## 4. ÖĞRENCİLERİN GENEL MEMNUNİYET DAĞILIMI

“Üniversitemizin Öğrencisi Olmaktan Memnunuz.”



## 5. BİRİMLERE GÖRE ÖĞRENCİLERİN MEMNUNİYETİNE YÖNELİK BİLGİLER

“İlgili Fakülte/Enstitü/MYO/Yüksekokulunun Öğrencisi Olmaktan Memnunum.”

**Tablo 1:** Birimlere Göre Öğrenci Memnuniyet Düzeyleri

<b>Birim</b>	<b>Memnuniyet Düzeyi</b>
Gönen Jeotermal Enstitüsü	%96,67
Sağlık Bilimleri Enstitüsü	%86,67
Fen Bilimleri Enstitüsü	%84,40
Sosyal Bilimler Enstitüsü	%83,24
Adalet Meslek Yüksekokulu	%82,42
Sağlık Hizmetleri Meslek Yüksekokulu	%82,34
Erdek Meslek Yüksekokulu	%79,46
Spor Bilimleri Fakültesi	%77,81
Susurluk Meslek Yüksekokulu	%77,63
Bandırma Meslek Yüksekokulu	%77,13
Gönen Meslek Yüksekokulu	%76,72
Sanat, Mimarlık ve Tasarım Fakültesi	%74,64
Manyas Meslek Yüksekokulu	%74,48
Denizcilik Meslek Yüksekokulu	%73,99
İnsan ve Toplum Bilimleri Fakültesi	%73,85
Sağlık Bilimleri Fakültesi	%73,83
İktisadi ve İdari Bilimler Fakültesi	%73,83
Ömer Seyfettin Uygulamalı Bilimler Fakültesi	%73,37
Mühendislik ve Doğa Bilimleri Fakültesi	%70,77
Denizcilik Fakültesi	%69,67
<b>Üniversite Ortalama Memnuniyet Düzeyi</b>	<b>%75,05</b>