

2023 YILI OCAK - HAZİRAN

ÖĞRENCİ MEMNUNİYET ANKETİ DEĞERLENDİRME RAPORU



**BANDIRMA
ONYEDİ EYLÜL
ÜNİVERSİTESİ**

İÇİNDEKİLER

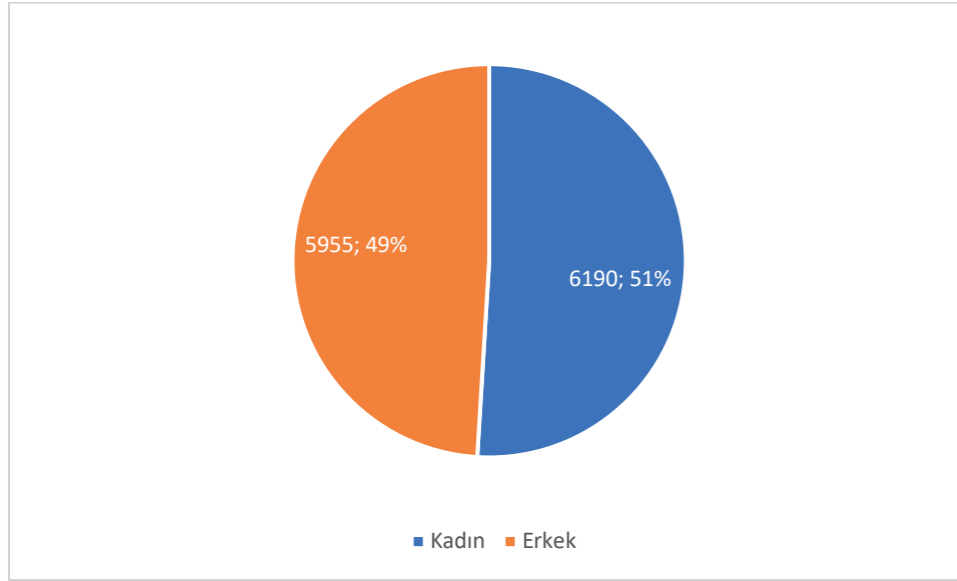
1. ANKETE KATILAN ÖĞRENCİLERİN CİNSİYET DAĞILIMI.....	3
2.ÖĞRENCİ MEMNUNİYETİ İLE İLGİLİ SORULAR.....	3
2.1. Bireysel ve Mesleki Gelişimin Değerlendirilmesine Yönelik Bilgiler	3
2.2. Eğitim ve Öğretim Kalitesine Yönelik Bilgiler	4
2.3. Kültürel, Sosyal ve Sanatsal Faaliyetlere Yönelik Bilgiler	4
2.4.Üniversite Yönetiminin Sorunlara Karşı Tutumuna Yönelik Bilgiler	4
2.5. Bilişim Alt Yapısına Yönelik Bilgiler	5
2.6. Web Sayfasına Yönelik Bilgiler	5
2.7. Öğrenci İşlerini Değerlendirmeye Yönelik Bilgiler.....	5
2.8. Öğrenci İşleri Daire Başkanlığı Çalışanlarının Tutumlarına Yönelik Bilgiler.....	6
2.9. Öğrenci İşleri Daire Başkanlığının Sunduğu Hizmetlere Yönelik Bilgiler	6
2.10.Kütüphanede Bulunan Yayınlarla Yönelik Bilgiler.....	6
2.11. Kütüphane Hizmetlerine Yönelik Bilgiler	7
2.12. Yemekhane Hizmetlerine Yönelik Bilgiler.....	7
2.13.Yemekhanenin Fiziksel Ortamına Yönelik Bilgiler	7
2.14. Yemekhane Hizmetlerine Yönelik Bilgiler.....	8
2.15. Temizlik Hizmetlerine Yönelik Bilgiler	8
2.16.Kantin Hizmetlerine Yönelik Bilgiler	8
2.17.Dış İlişkiler Ofisinin Çalışanlarının Bilgi ve Becerisini Ölçmeye Yönelik Bilgiler.....	9
2.18. Dış İlişkiler Ofisinin Verdiği Desteği Değerlendirmeye Yönelik Bilgiler	9
2.19.Özel Güvenlik Tedbirlerine Yönelik Bilgiler	10
2.20. Üniversite Kampüsünde Hissedilen Güvenlik Algısına Yönelik Bilgiler.....	10
2.21.Genel Memnuniyete Yönelik Bilgiler	10
2.22.Uzaktan Eğitim Sistemi Genel Memnuniyete Yönelik Bilgiler	11
2.23.Uzaktan Eğitimde Sisteminde Bağlantıya Yönelik Bilgiler	11
2.24.Uzaktan Eğitimde Sisteminin Teknik Altyapısına Yönelik Bilgiler	12
2.25.Uzaktan Eğitimde Sisteminin Destekleyici Etkisine Yönelik Bilgiler.....	12
3. ÖĞRENCİLERİN CİNSİYETİNE GÖRE GENEL MEMNUNİYET DAĞILIMI.....	13
4. ÖĞRENCİLERİN GENEL MEMNUNİYET DAĞILIMI.....	13
5. BİRİMLERE GÖRE ÖĞRENCİLERİN MEMNUNİYETİNE YÖNELİK BİLGİLER	14

2023 YILI OCAK - HAZİRAN

ÖĞRENCİ MEMNUNİYET ANKETİ

DEĞERLENDİRME RAPORU

1. ANKETE KATILAN ÖĞRENCİLERİN CİNSİYET DAĞILIMI

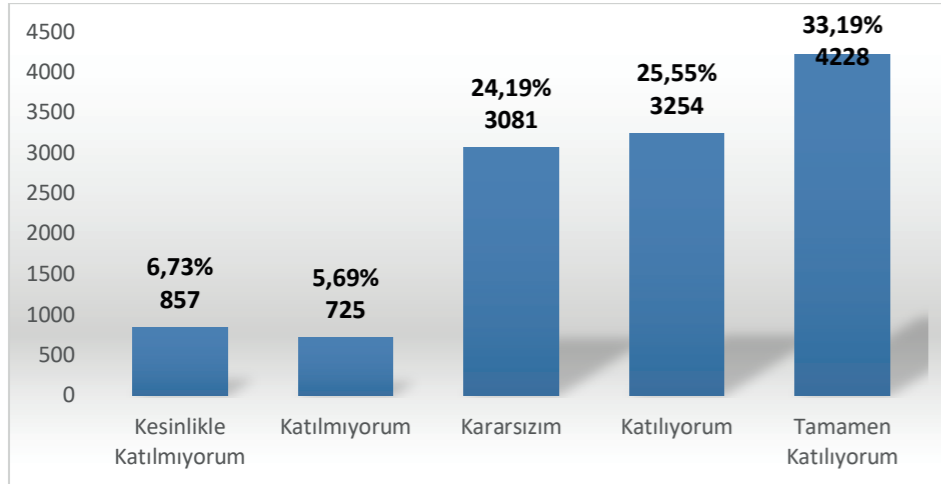


2.ÖĞRENCİ MEMNUNİYETİ İLE İLGİLİ SORULAR

1=Kesinlikle Katılmıyorum 2=Katılmıyorum 3= Kararsızım 4=Katılıyorum 5=Tamamen Katılıyorum

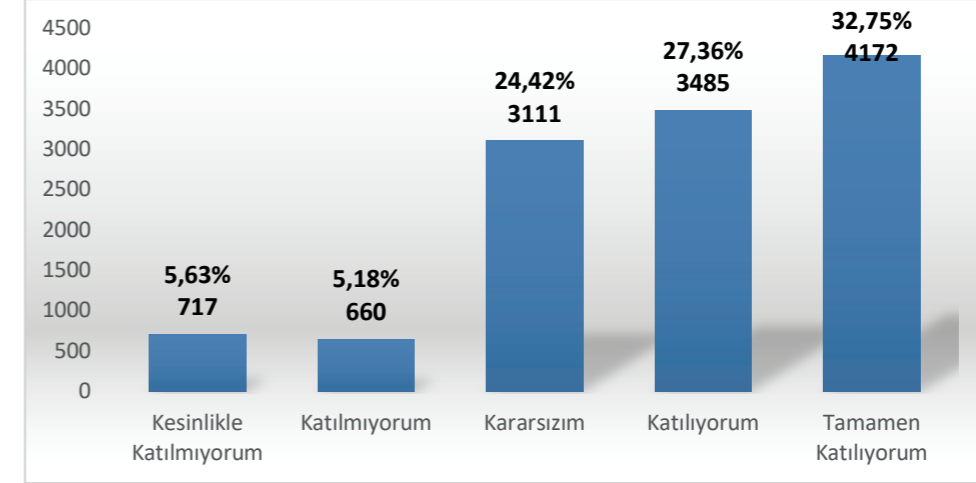
2.1. Bireysel ve Mesleki Gelişimin Değerlendirilmesine Yönelik Bilgiler

Üniversitemizde bireysel ve mesleki gelişimin artırılmasına yönelik faaliyetler gerçekleştirilmektedir.



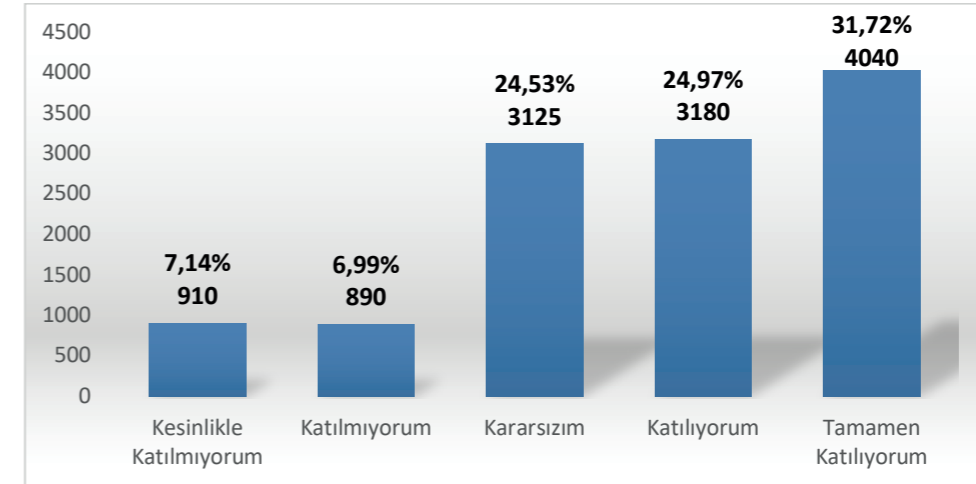
2.2. Eğitim ve Öğretim Kalitesine Yönelik Bilgiler

Üniversitemizin eğitim-öğretim kalitesi genel olarak yüksektir.



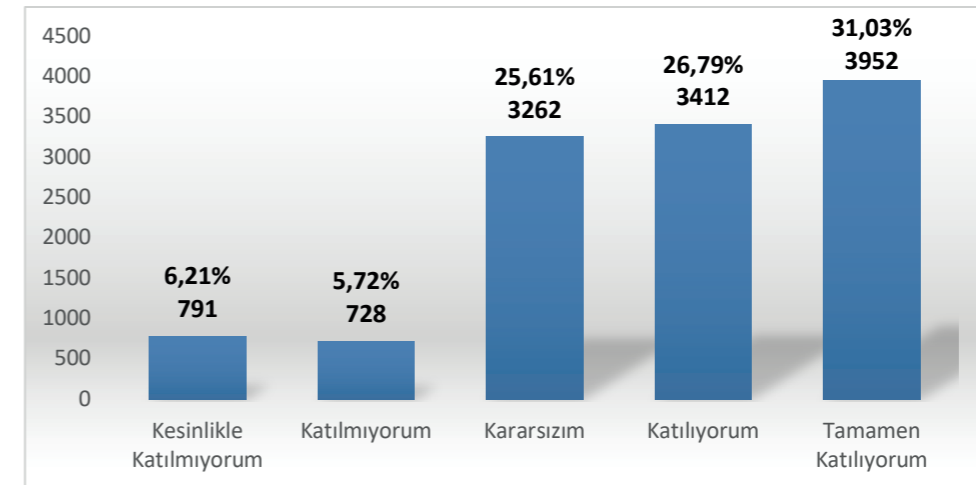
2.3. Kültürel, Sosyal ve Sanatsal Faaliyetlere Yönelik Bilgiler

Üniversitemizde gerçekleştirilen kültürel, sosyal ve sanatsal faaliyetler yeterli düzeydedir.



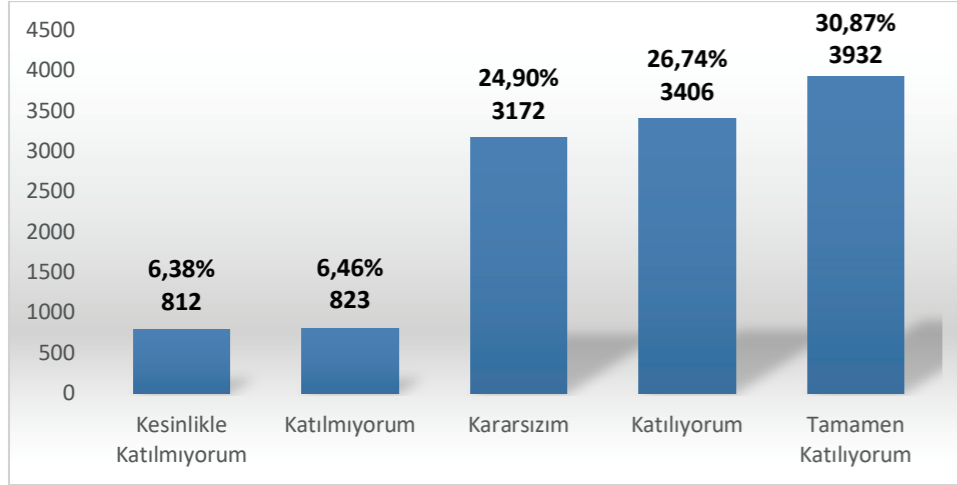
2.4. Üniversite Yönetiminin Sorunlara Karşı Tutumuna Yönelik Bilgiler

Üniversite yönetimi sorunlarımıza karşı duyarlıdır.

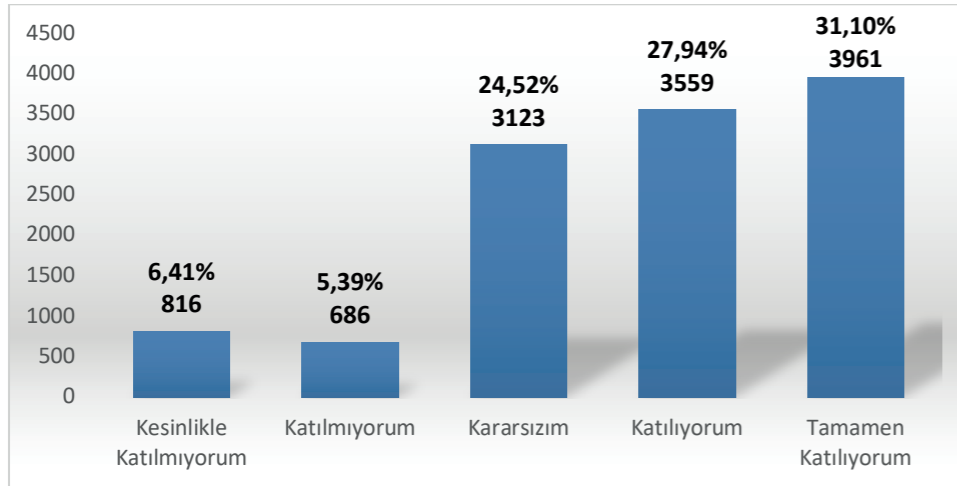


2.5. Bilişim Alt Yapısına Yönelik Bilgiler

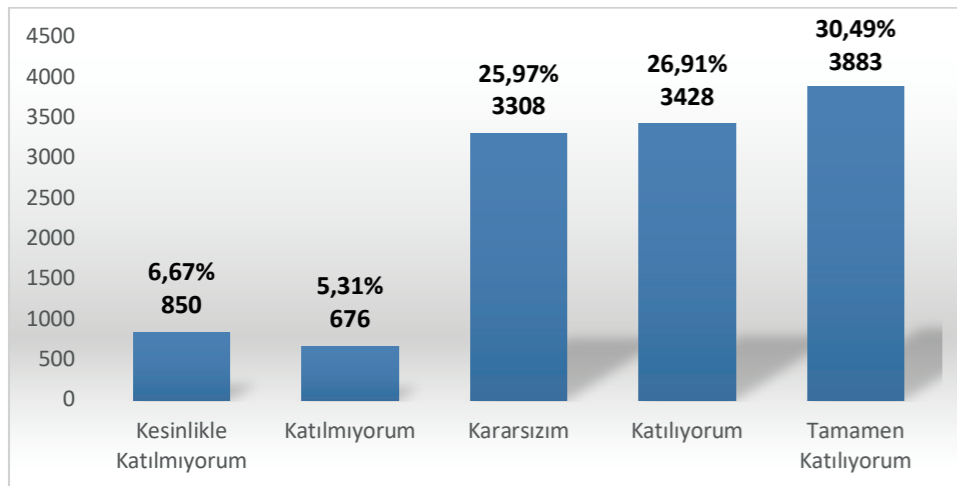
Üniversitemizin bilişim altyapısı güçlüdür.

**2.6. Web Sayfasına Yönelik Bilgiler**

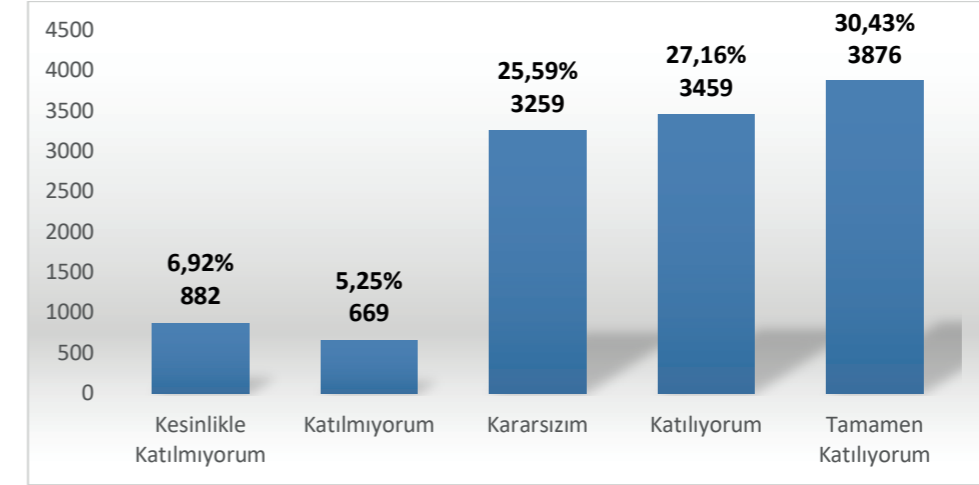
Üniversitemizin web sayfası görsel ve içerik olarak yeterli düzeydedir.

**2.7. Öğrenci İşlerini Değerlendirmeye Yönelik Bilgiler**

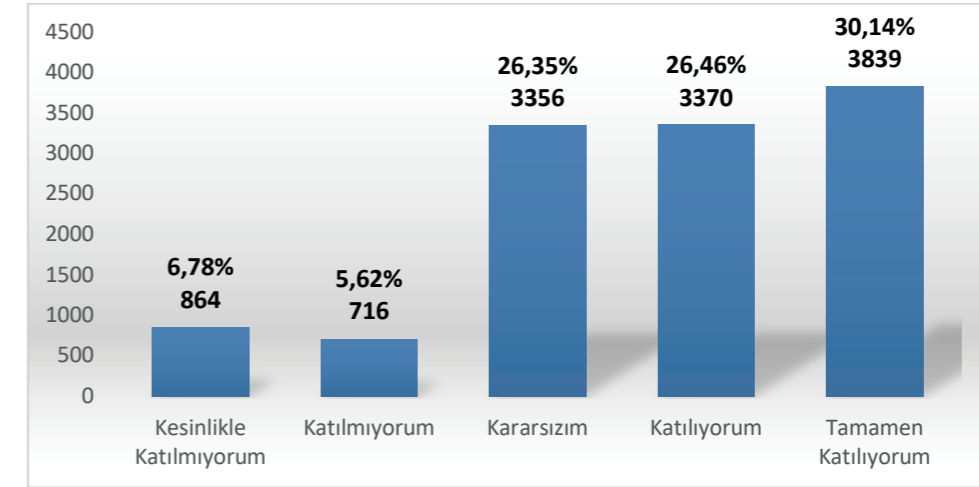
Öğrenci işleri taleplerimizi hassasiyetle değerlendirmekte ve zamanında karşılamaktadır.

**2.8. Öğrenci İşleri Daire Başkanlığı Çalışanlarının Tutumlarına Yönelik Bilgiler**

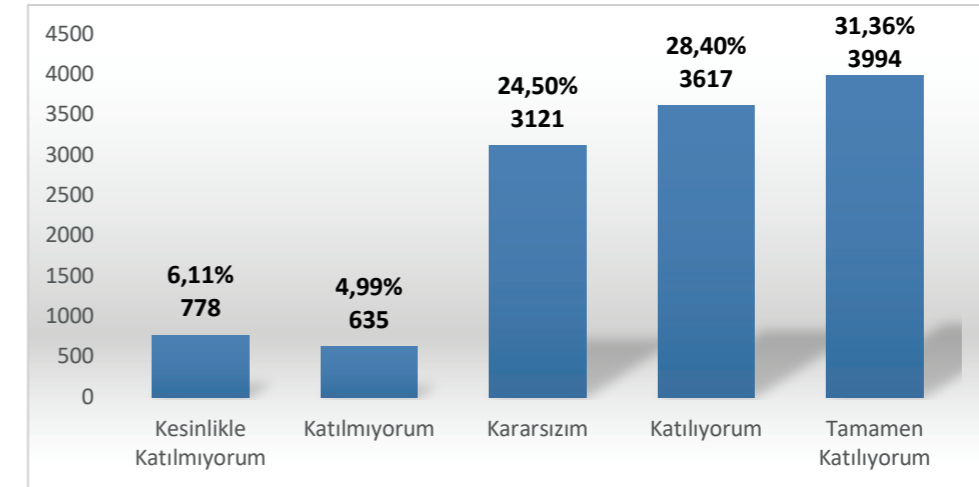
Öğrenci İşleri Daire Başkanlığı çalışanlarının ilgisi ve pozitif tutumu yüksektir.

**2.9. Öğrenci İşleri Daire Başkanlığının Sunduğu Hizmetlere Yönelik Bilgiler**

Öğrenci İşleri Daire Başkanlığının sunduğu hizmetler yeterli düzeydedir.

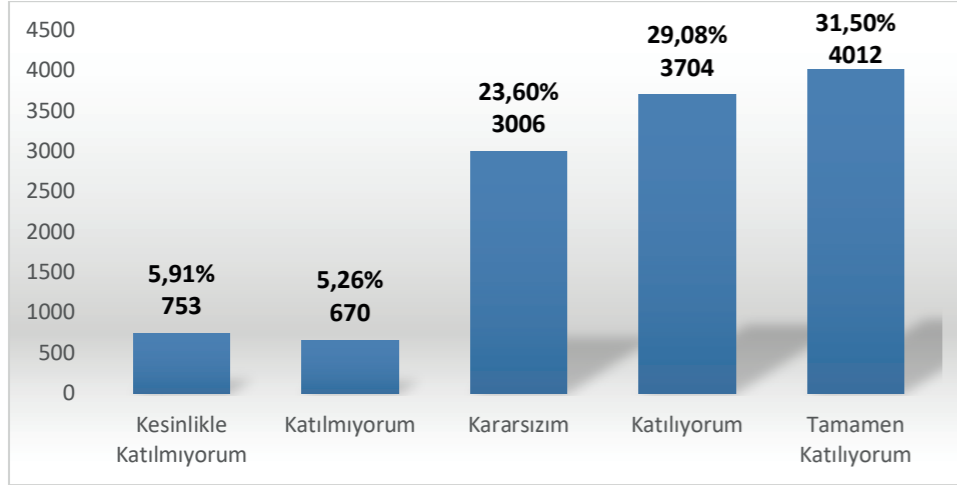
**2.10. Kütüphanede Bulunan Yayınlarla Yönelik Bilgiler**

Kütüphanede yeterli sayıda kitap, dergi ve elektronik yayın bulunmaktadır.

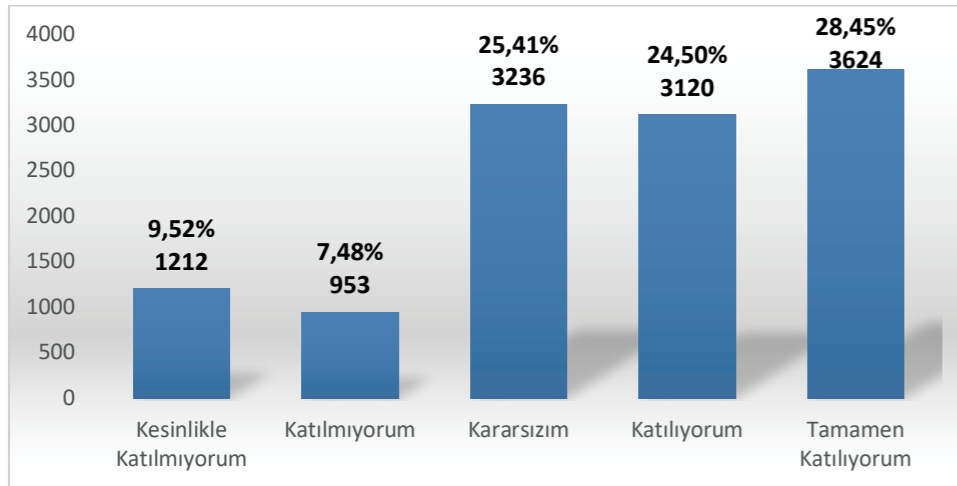


2.11. Kütüphane Hizmetlerine Yönelik Bilgiler

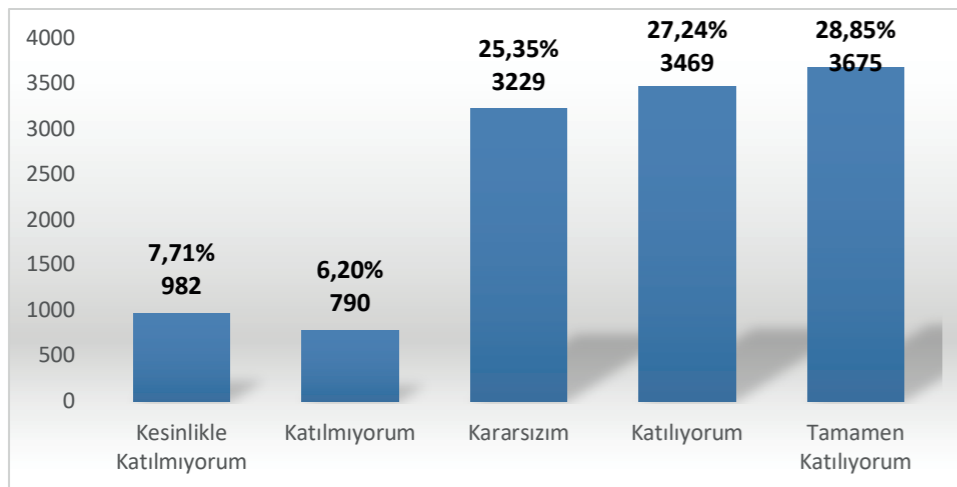
Kütüphane hizmetleri genel olarak iyi düzeydedir.

**2.12. Yemekhane Hizmetlerine Yönelik Bilgiler**

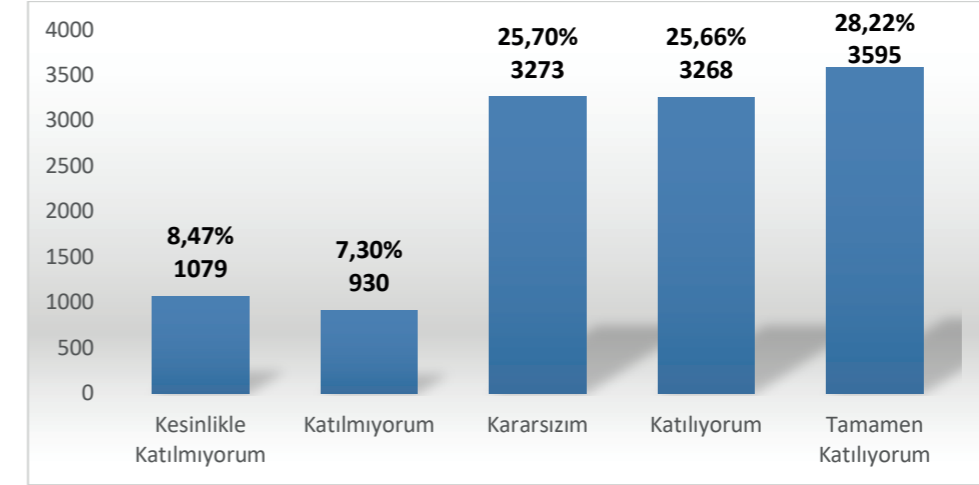
Yemekhane hizmetleri kalite ve fiyat yönünden tatminkâr düzeydedir.

**2.13. Yemekhanenin Fiziksel Ortamına Yönelik Bilgiler**

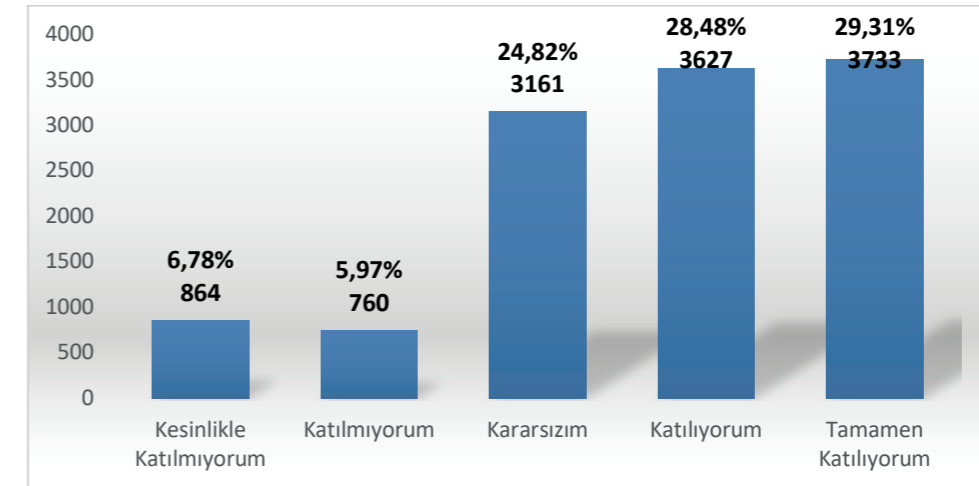
Yemekhaneye ait fiziki ortam temizdir.

**2.14. Yemekhane Hizmetlerine Yönelik Bilgiler**

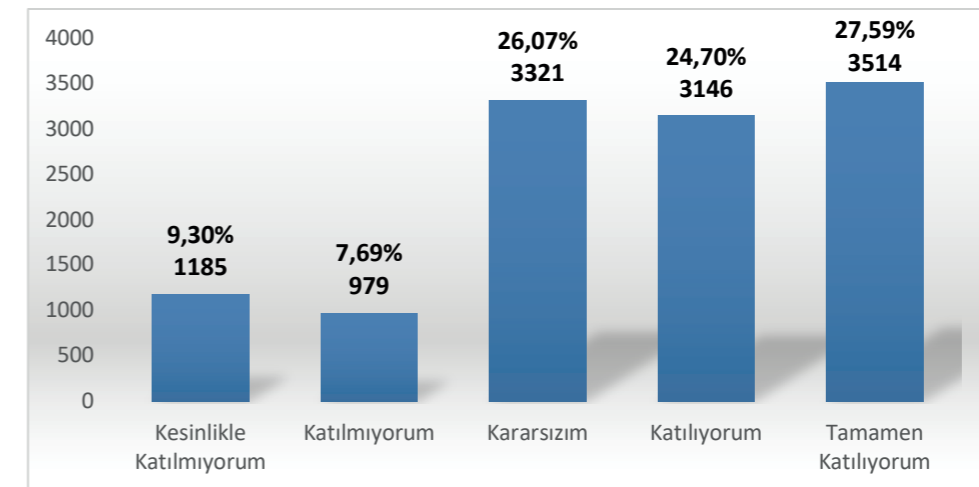
Yemekhane hizmetleri genel olarak yeterli düzeydedir.

**2.15. Temizlik Hizmetlerine Yönelik Bilgiler**

Üniversitemizde Birimlerinde temizlik hizmeti iyi düzeydedir.

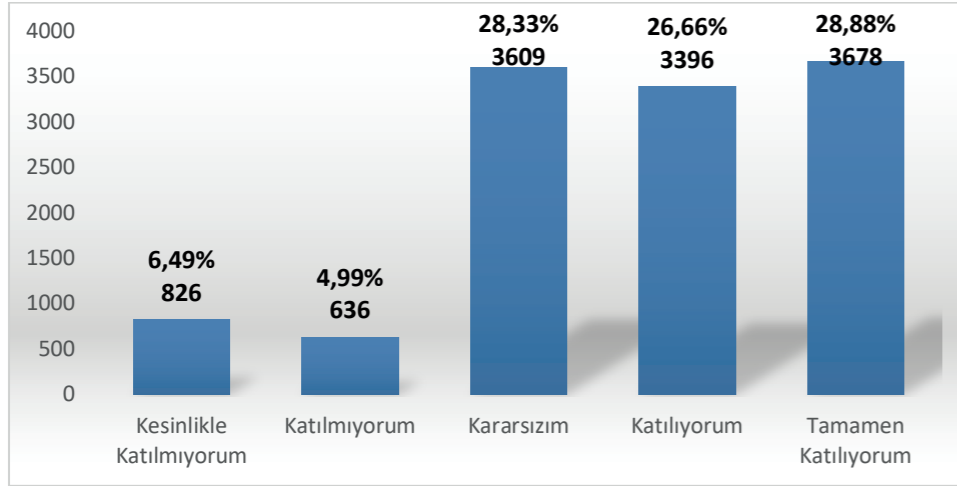
**2.16. Kantin Hizmetlerine Yönelik Bilgiler**

Kantin hizmetleri kalite ve fiyat yönünden tatminkâr düzeydedir.

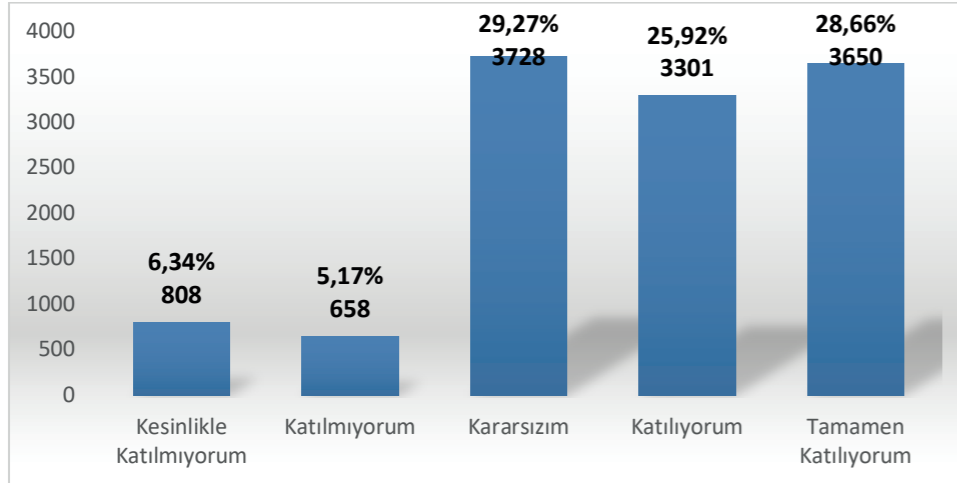


2.17.Dış İlişkiler Ofisinin Çalışanlarının Bilgi ve Becerisini Ölçmeye Yönelik Bilgiler

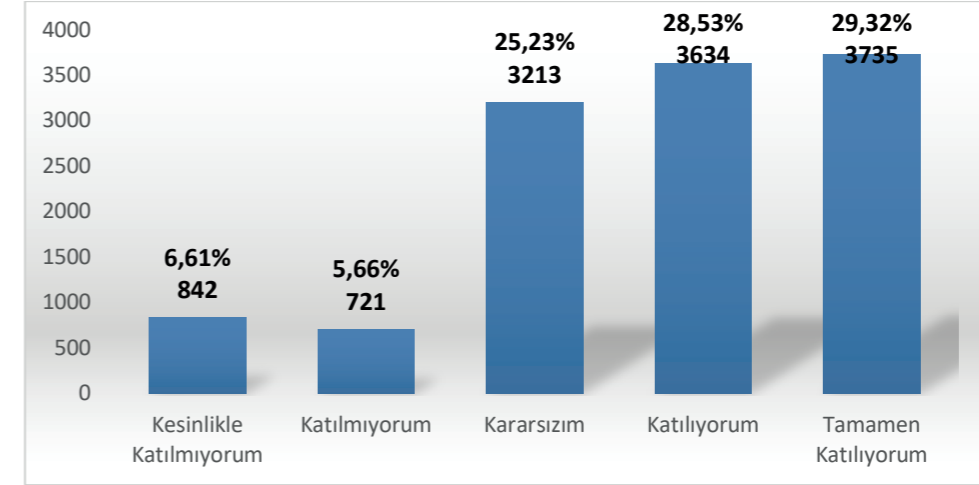
Erasmus/Mevlana kapsamında Üniversitemiz Dış İlişkiler ofis çalışanları yeterli bilgi ve beceriye sahiptir.

**2.18. Dış İlişkiler Ofisinin Verdiği Desteği Değerlendirmeye Yönelik Bilgiler**

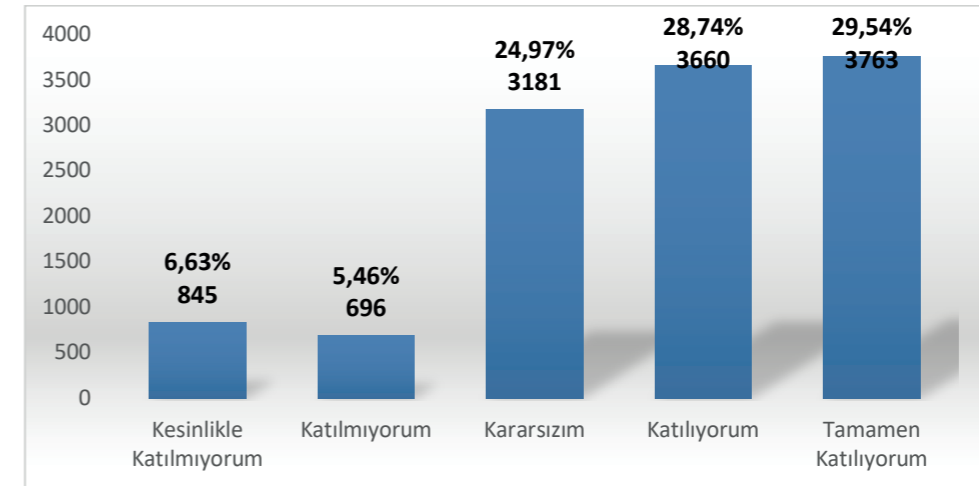
Erasmus/Mevlana kapsamında Üniversitemiz Dış İlişkiler ofisinden aldığım destekten memnunum.

**2.19.Özel Güvenlik Tedbirlerine Yönelik Bilgiler**

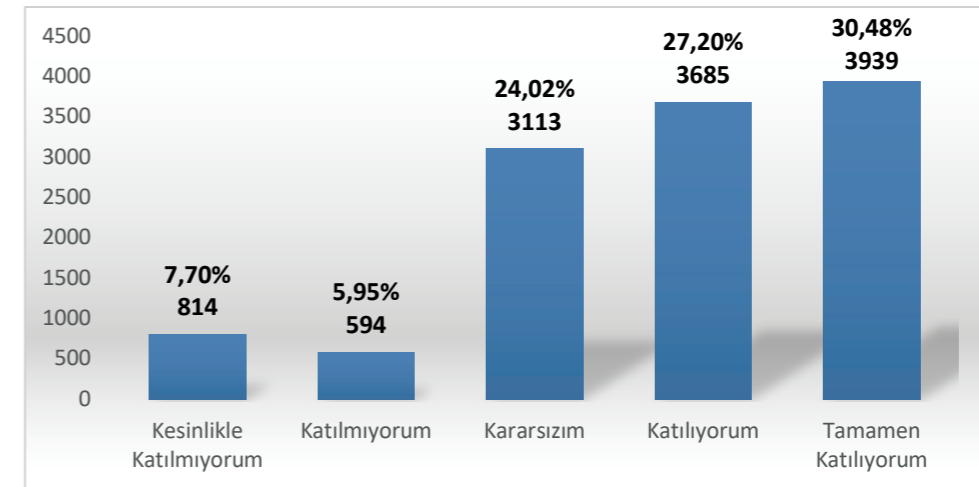
Üniversitemizde alınan Özel Güvenlik tedbirlerini yeterli buluyorum.

**2.20. Üniversite Kampüsünde Hissedilen Güvenlik Algısına Yönelik Bilgiler**

Üniversitemiz yerleşke ve eklentilerinde kendimi güvende hissediyorum.

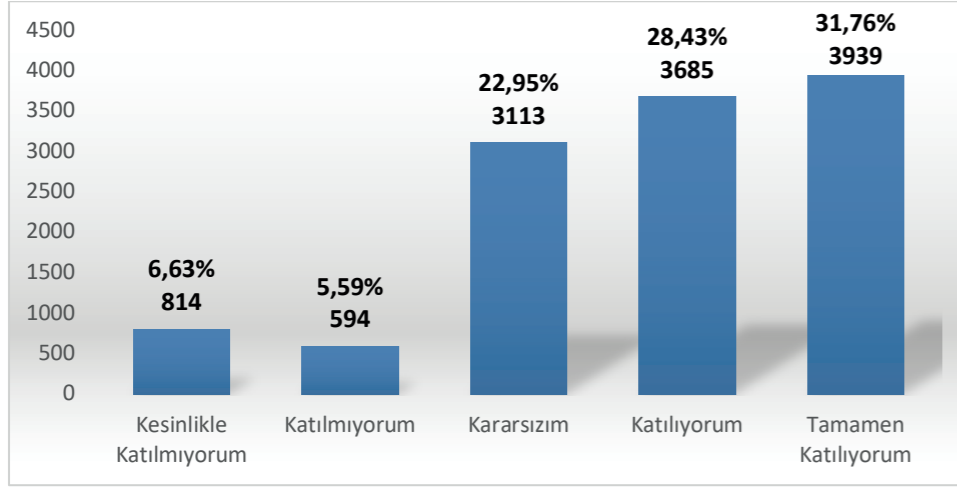
**2.21.Genel Memnuniyete Yönelik Bilgiler**

Üniversitemizin öğrencisi olmaktan memnunum.

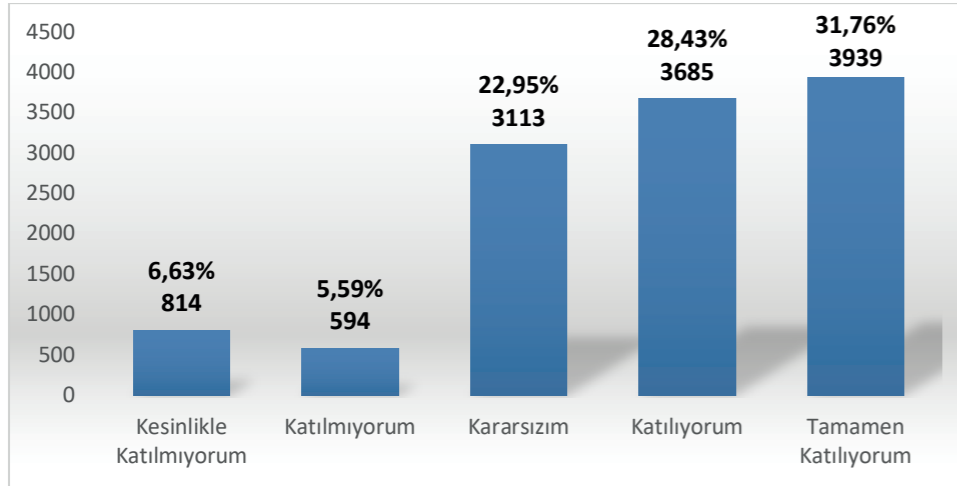


2.22.Uzaktan Eğitim Sistemi Genel Memnuniyete Yönelik Bilgiler

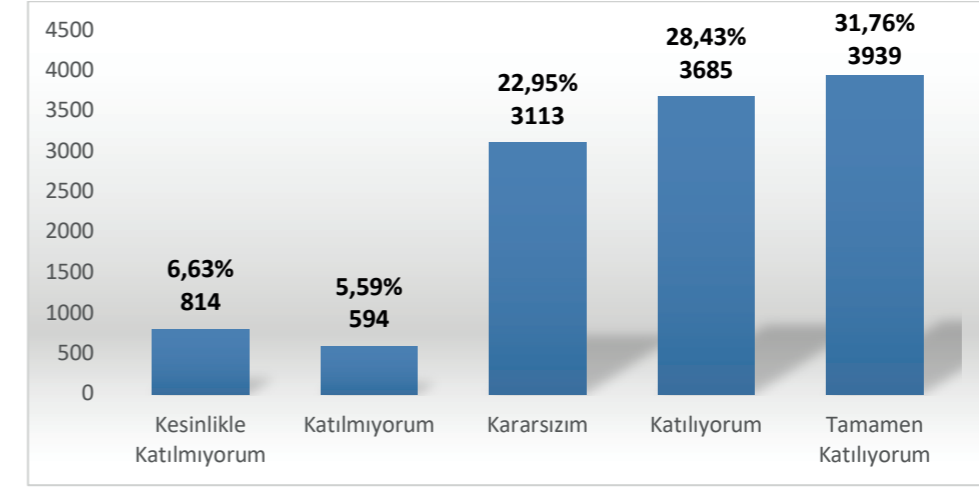
Üniversitenin uzaktan eğitim sisteminden genel olarak memnunuz.

**2.23.Uzaktan Eğitimde Sistemde Bağlantıya Yönelik Bilgiler**

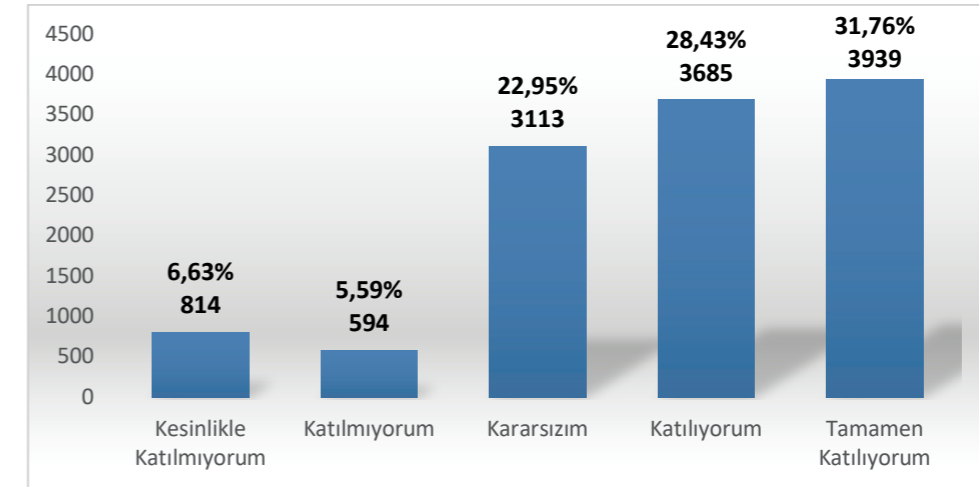
Uzaktan eğitim sistemine sorunsuz olarak bağlanıp derslerimi tekrarlı olarak izleyebiliyorum.

**2.24.Uzaktan Eğitimde Sisteminin Teknik Altyapısına Yönelik Bilgiler**

Uzaktan eğitim sisteminin teknik altyapısı yeterlidir.

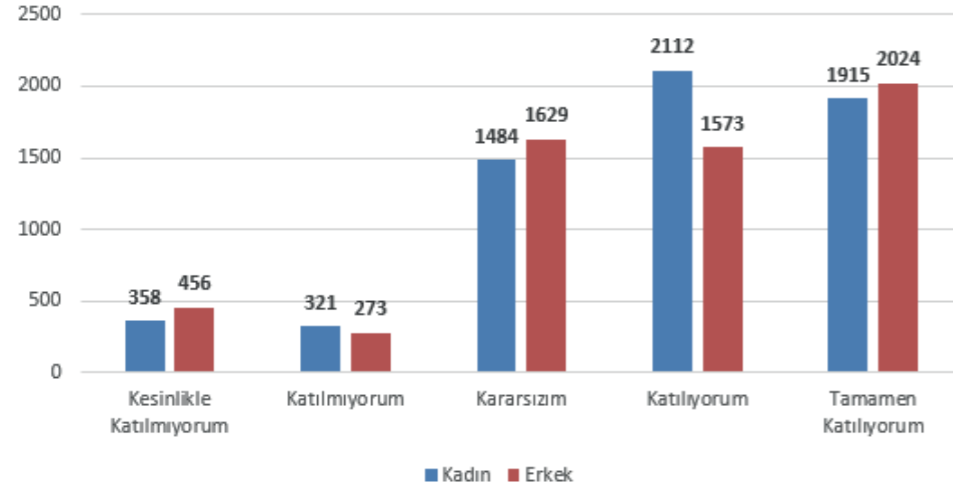
**2.25.Uzaktan Eğitimde Sisteminin Destekleyici Etkisine Yönelik Bilgiler**

Uzaktan eğitim sisteminin örgün eğitim sistemini destekleyici bir unsur olduğunu düşünüyorum.



3. ÖĞRENCİLERİN CİNSİYETİNE GÖRE GENEL MEMNUNİYET DAĞILIMI

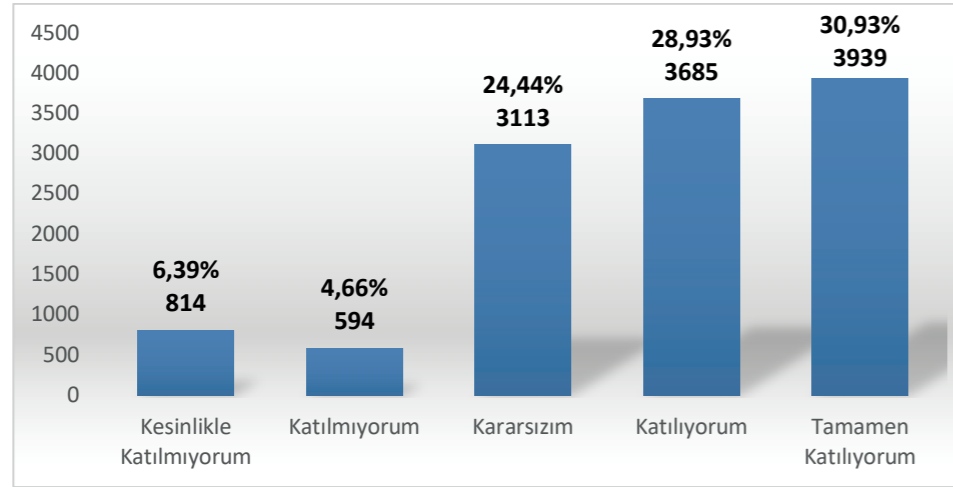
“Üniversitemizin Öğrencisi Olmaktan Memnunum.”



Memnuniyet Düzeyi
Kadın: %75,85
Erkek: %74,90

4. ÖĞRENCİLERİN GENEL MEMNUNİYET DAĞILIMI

“Üniversitemizin Öğrencisi Olmaktan Memnunum.”



Memnuniyet Düzeyi
%75,05

5. BİRİMLERE GÖRE ÖĞRENCİLERİN MEMNUNİYETİNE YÖNELİK BİLGİLER

“İlgili Fakülte/Enstitü/MYO/Yüksekokulunun Öğrencisi Olmaktan Memnunum.”

Birim	2021 Yılı Ocak-Aralık Dönemi Memnuniyet Düzeyi	2022 Yılı Ocak-Aralık Dönemi Memnuniyet Düzeyi	2023 Yılı Ocak-Haziran Dönemi Memnuniyet Düzeyi
Gönen Jeotermal Enstitüsü	%96,67	%85,00	%85,71
Sağlık Bilimleri Enstitüsü	%86,67	%85,69	%87,19
Fen Bilimleri Enstitüsü	%84,40	%85,26	%84,83
Sosyal Bilimler Enstitüsü	%83,24	%81,72	%85,27
Adalet Meslek Yüksekokulu	%82,42	%82,79	%79,13
Erdek Meslek Yüksekokulu	%80,44	%79,53	%81
Sağlık Hizmetleri Meslek Yüksekokulu	%82,34	%78,56	%78,05
Sanat, Mimarlık ve Tasarım Fakültesi	%74,64	%73,92	%69,63
Gönen Meslek Yüksekokulu	%77,57	%81,38	%79,93
Susurluk Meslek Yüksekokulu	%77,63	%79,15	%77,87
Denizcilik Meslek Yüksekokulu	%73,99	%79,16	%80,17
Bandırma Meslek Yüksekokulu	%77,13	%77,75	%76,45
Spor Bilimleri Fakültesi	%77,81	%76,85	%75,28
İktisadi ve İdari Bilimler Fakültesi	%74,08	%74,95	%74,77
Sağlık Bilimleri Fakültesi	%73,83	%74,39	%73,74
İnsan ve Toplum Bilimleri Fakültesi	%73,85	%74,14	%74,88
Ömer Seyfettin Uygulamalı Bilimler Fakültesi	%73,37	%73,88	%73,89
Manyas Meslek Yüksekokulu	%74,48	%74,50	%75,79
Denizcilik Fakültesi	%69,67	%71,06	%71,04
Mühendislik ve Doğa Bilimleri Fakültesi	%70,77	%70,61	%69,52
Üniversite Ortalama Memnuniyet Düzeyi	%78,15	%75,65	%75,05

Tablo 1: Birimlere Göre Öğrenci Memnuniyet Düzeyleri



BANDIRMA ONYEDİ EYLÜL ÜNİVERSİTESİ

BANDIRMA
ONYEDİ EYLÜL
ÜNİVERSİTESİ
yeni nesil devlet üniversitesi



**BANDIRMA
ONYEDİ EYLÜL
ÜNİVERSİTESİ**

www.bandirma.edu.tr

[f](#) [x](#) [v](#) [t](#) [i](#) /bandirmauni