

2023 YILI OCAK - ARALIK

# ÖĞRENCİ MEMNUNİYET ANKETİ DEĞERLENDİRME RAPORU



**BANDIRMA  
ONYEDİ EYLÜL  
ÜNİVERSİTESİ**

2023 YILI OCAK - ARALIK

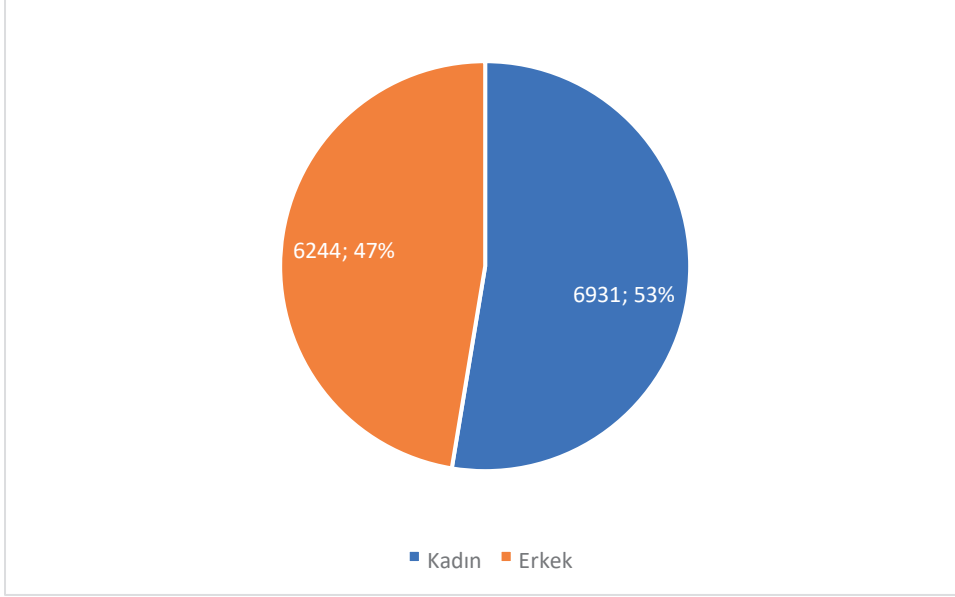
# ÖĐRENCİ MEMNUNİYET ANKETİ

DEĐERLENDİRME RAPORU

## İÇİNDEKİLER

<b>1. ANKETE KATILAN ÖĞRENCİLERİN CİNSİYET DAĞILIMI</b>	4
<b>2.ÖĞRENCİ MEMNUNİYETİ İLE İLGİLİ SORULAR</b>	4
2.1. Bireysel ve Mesleki Gelişimin Değerlendirilmesine Yönelik Bilgiler	4
2.2. Eğitim ve Öğretim Kalitesine Yönelik Bilgiler	5
2.3. Kültürel, Sosyal ve Sanatsal Faaliyetlere Yönelik Bilgiler	5
2.4.Üniversite Yönetiminin Sorunlara Karşı Tutumuna Yönelik Bilgiler	5
2.5. Bilişim Alt Yapısına Yönelik Bilgiler	6
2.6. Web Sayfasına Yönelik Bilgiler	6
2.7. Öğrenci İşlerini Değerlendirmeye Yönelik Bilgiler	6
2.8. Öğrenci İşleri Daire Başkanlığı Çalışanlarının Tutumlarına Yönelik Bilgiler	7
2.9. Öğrenci İşleri Daire Başkanlığının Sunduğu Hizmetlere Yönelik Bilgiler	7
2.10.Kütüphanede Bulunan Yayınlarla Yönelik Bilgiler	7
2.11. Kütüphane Hizmetlerine Yönelik Bilgiler	8
2.12. Yemekhane Hizmetlerine Yönelik Bilgiler	8
2.13.Yemekhanenin Fiziksel Ortamına Yönelik Bilgiler	8
2.14. Yemekhane Hizmetlerine Yönelik Bilgiler	9
2.15. Temizlik Hizmetlerine Yönelik Bilgiler	9
2.16.Kantin Hizmetlerine Yönelik Bilgiler	9
2.17.Dış İlişkiler Ofisinin Çalışanlarının Bilgi ve Becerisini Ölçmeye Yönelik Bilgiler	11
2.18. Dış İlişkiler Ofisinin Verdiği Desteği Değerlendirmeye Yönelik Bilgiler	10
2.19.Özel Güvenlik Tedbirlerine Yönelik Bilgiler	11
2.20. Üniversite Kampüsünde Hissedilen Güvenlik Algısına Yönelik Bilgiler	11
2.21.Genel Memnuniyete Yönelik Bilgiler	12
2.22.Uzaktan Eğitim Sistemi Genel Memnuniyete Yönelik Bilgiler	12
2.23.Uzaktan Eğitimde Sisteminde Bağlantıya Yönelik Bilgiler	12
2.24.Uzaktan Eğitimde Sisteminin Teknik Altyapısına Yönelik Bilgiler	13
2.25.Uzaktan Eğitimde Sisteminin Destekleyici Etkisine Yönelik Bilgiler	13
<b>3. ÖĞRENCİLERİN CİNSİYETİNE GÖRE GENEL MEMNUNİYET DAĞILIMI</b>	14
<b>4. ÖĞRENCİLERİN GENEL MEMNUNİYET DAĞILIMI</b>	14
<b>5. BİRİMLERE GÖRE ÖĞRENCİLERİN MEMNUNİYETİNE YÖNELİK BİLGİLER</b>	15

## 1. ANKETE KATILAN ÖĞRENCİLERİN CİNSİYET DAĞILIMI

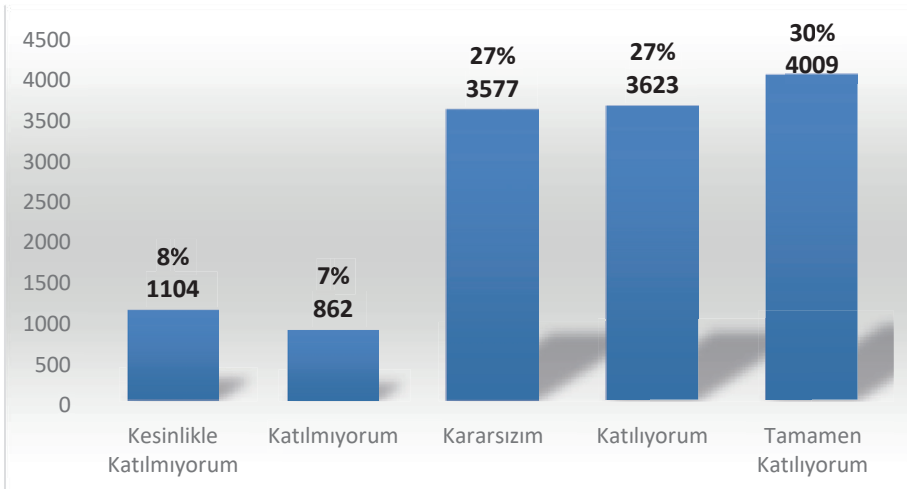


## 2. ÖĞRENCİ MEMNUNİYETİ İLE İLGİLİ SORULAR

1=Kesinlikle Katılmıyorum 2=Katılmıyorum 3= Kararsızım 4=Katılıyorum 5=Tamamen Katılıyorum

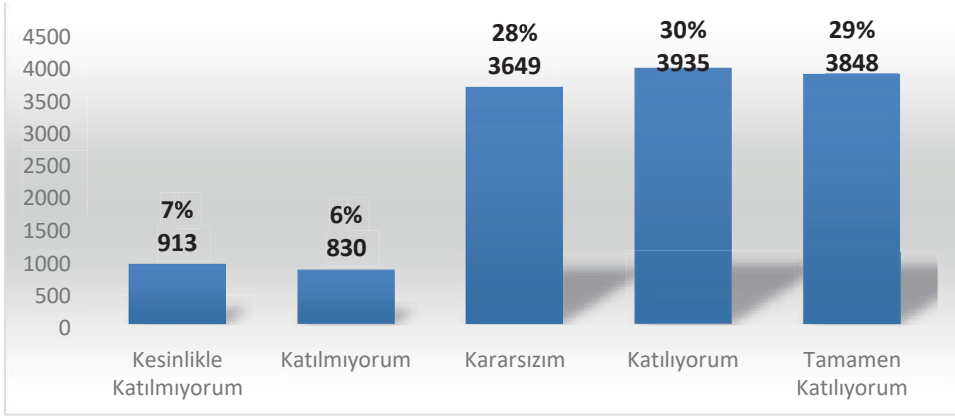
### 2.1. Bireysel ve Mesleki Gelişimin Değerlendirilmesine Yönelik Bilgiler

Üniversitemizde bireysel ve mesleki gelişimin artırılmasına yönelik faaliyetler gerçekleştirilmektedir.



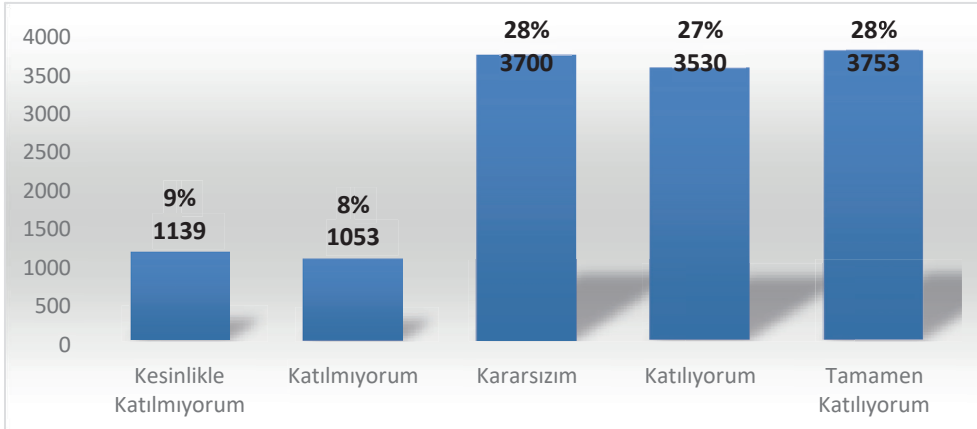
## 2.2. Eğitim ve Öğretim Kalitesine Yönelik Bilgiler

Üniversitemizin eğitim-öğretim kalitesi genel olarak yüksektir.



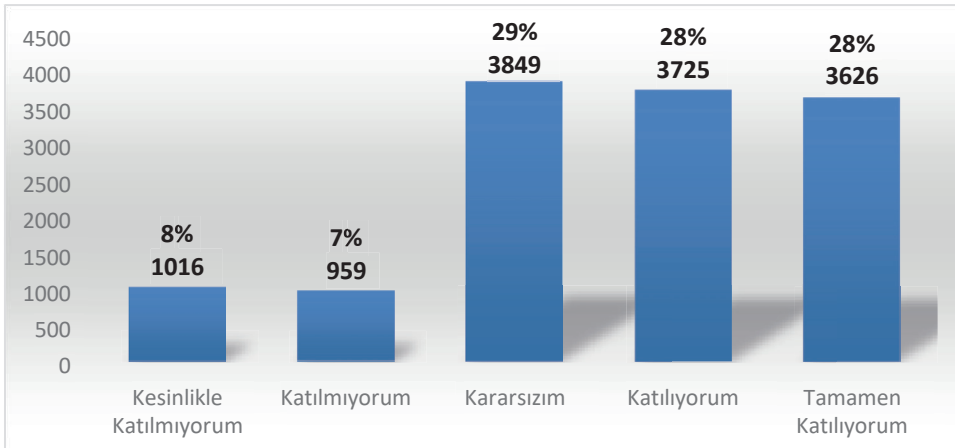
## 2.3. Kültürel, Sosyal ve Sanatsal Faaliyetlere Yönelik Bilgiler

Üniversitemizde gerçekleştirilen kültürel, sosyal ve sanatsal faaliyetler yeterli düzeydedir.



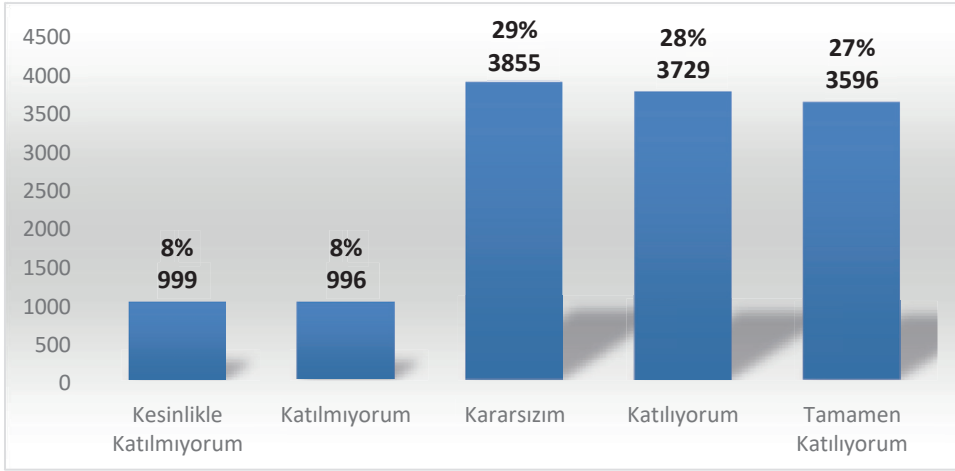
## 2.4. Üniversite Yönetiminin Sorunlara Karşı Tutumuna Yönelik Bilgiler

Üniversite yönetimi sorunlarımıza karşı duyarlıdır.



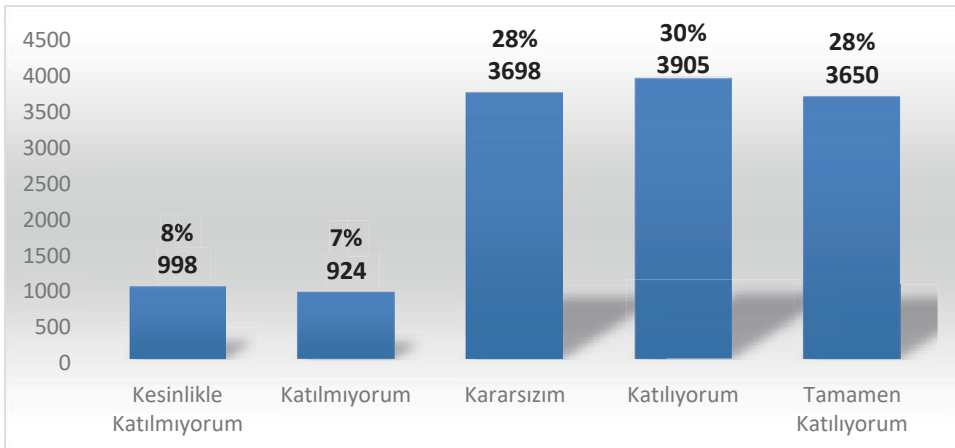
### 2.5. Bilişim Alt Yapısına Yönelik Bilgiler

Üniversitemizin bilişim altyapısı güçlüdür.



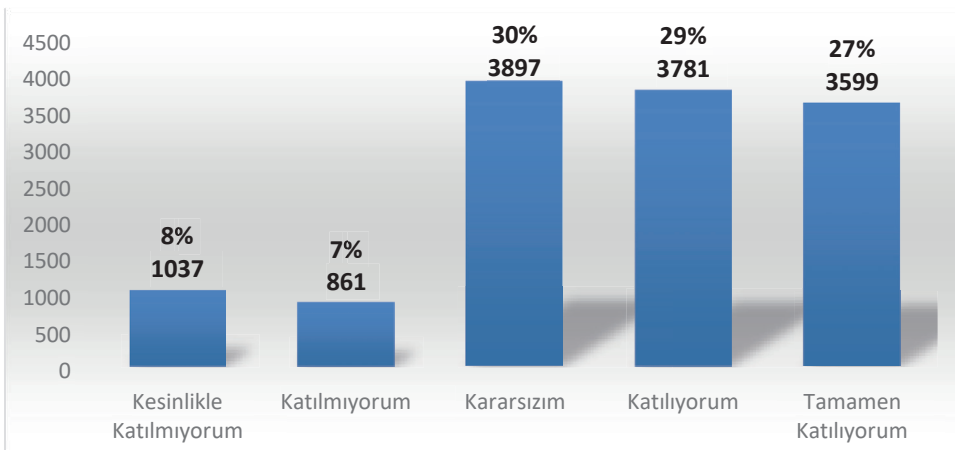
### 2.6. Web Sayfasına Yönelik Bilgiler

Üniversitemizin web sayfası görsel ve içerik olarak yeterli düzeydedir.



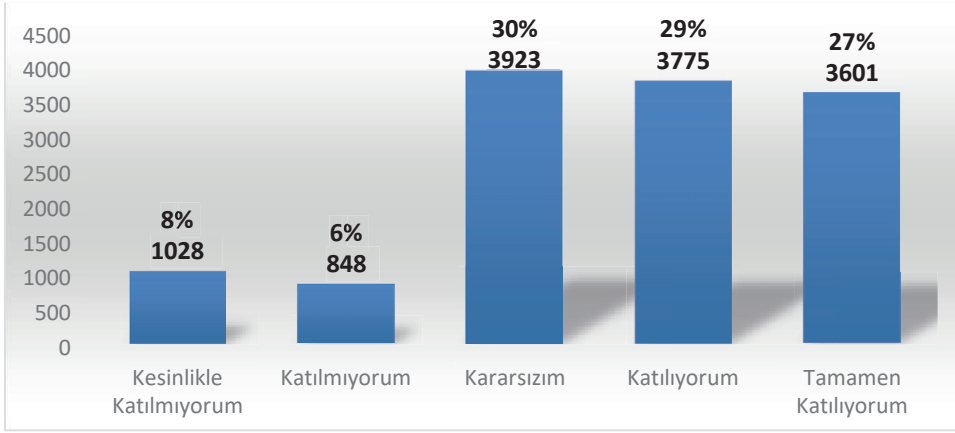
### 2.7. Öğrenci İşlerini Değerlendirmeye Yönelik Bilgiler

Öğrenci işleri taleplerimizi hassasiyetle değerlendirmekte ve zamanında karşılamaktadır.



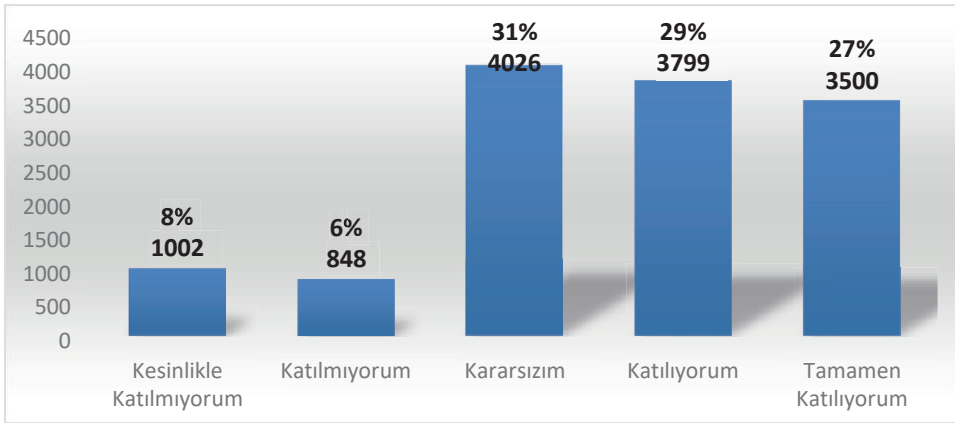
## 2.8. Öğrenci İşleri Daire Başkanlığı Çalışanlarının Tutumlarına Yönelik Bilgiler

Öğrenci İşleri Daire Başkanlığı çalışanlarının ilgisi ve pozitif tutumu yüksektir.



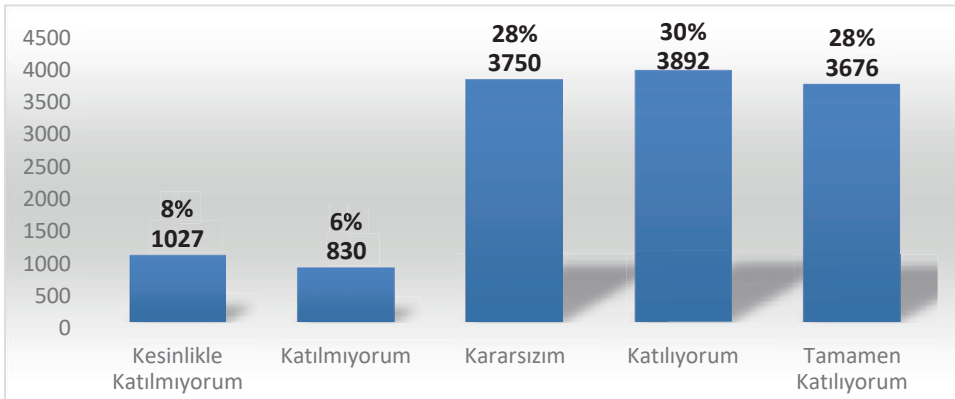
## 2.9. Öğrenci İşleri Daire Başkanlığının Sunduğu Hizmetlere Yönelik Bilgiler

Öğrenci İşleri Daire Başkanlığının sunduğu hizmetler yeterli düzeydedir.



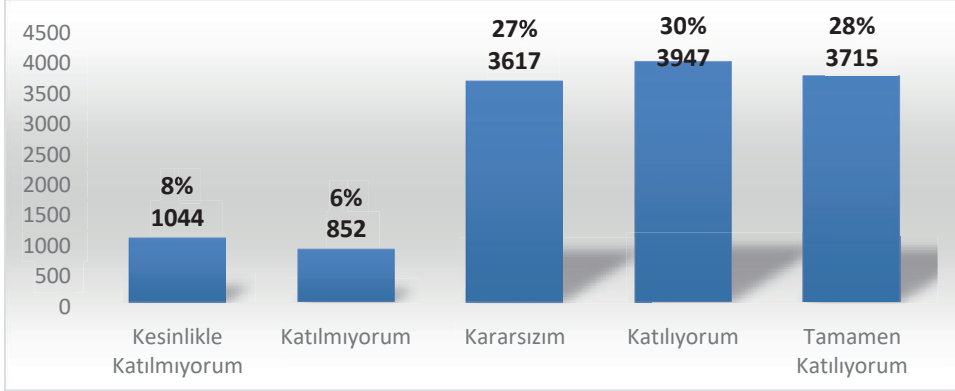
## 2.10. Kütüphanede Bulunan Yayınlar Yönelik Bilgiler

Kütüphanede yeterli sayıda kitap, dergi ve elektronik yayın bulunmaktadır.



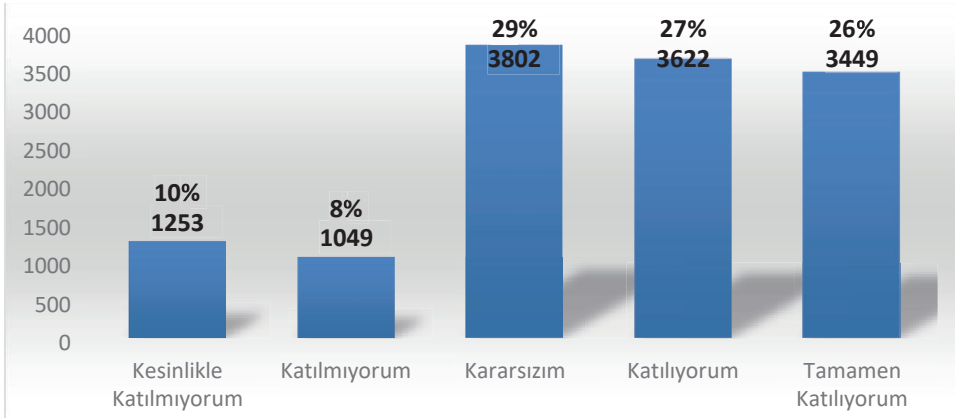
### 2.11. Kütüphane Hizmetlerine Yönelik Bilgiler

Kütüphane hizmetleri genel olarak iyi düzeydedir.



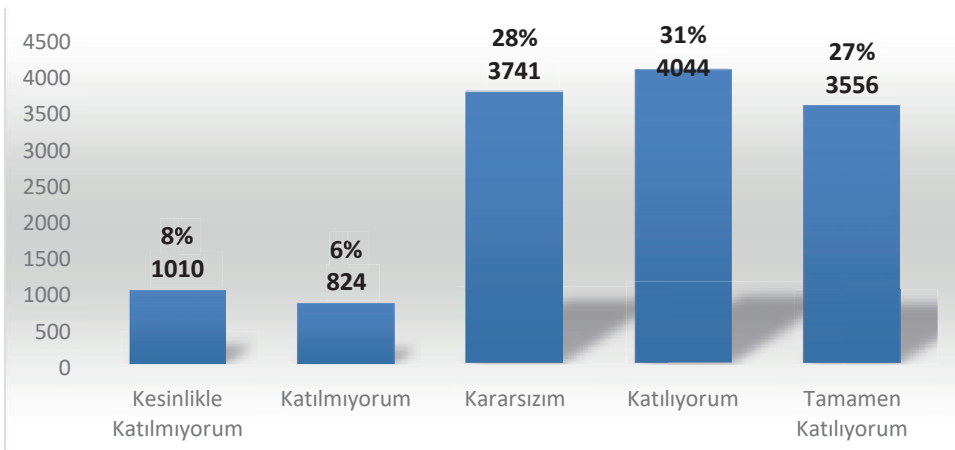
### 2.12. Yemekhane Hizmetlerine Yönelik Bilgiler

Yemekhane hizmetleri kalite ve fiyat yönünden tatminkâr düzeydedir.



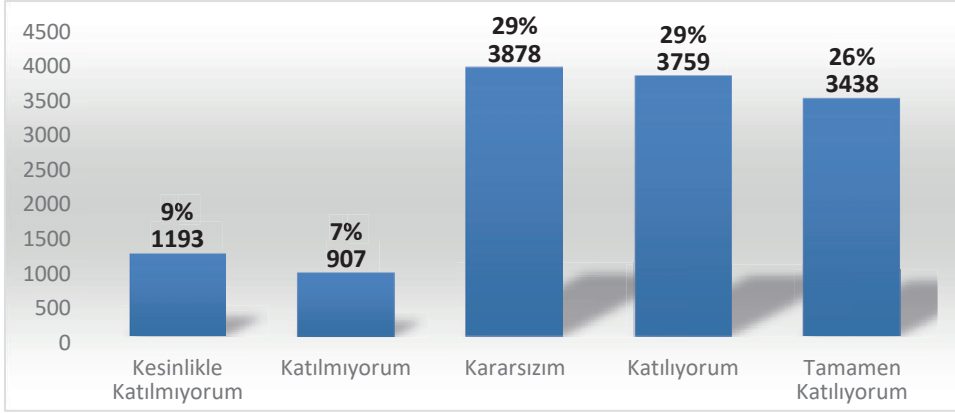
### 2.13. Yemekhanenin Fiziksel Ortamına Yönelik Bilgiler

Yemekhaneye ait fiziki ortam temizdir.



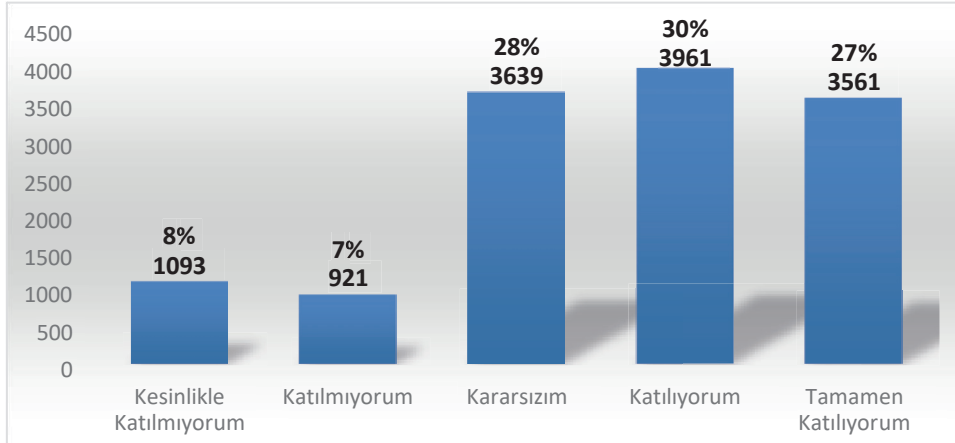
### 2.14. Yemekhane Hizmetlerine Yönelik Bilgiler

Yemekhane hizmetleri genel olarak yeterli düzeydedir.



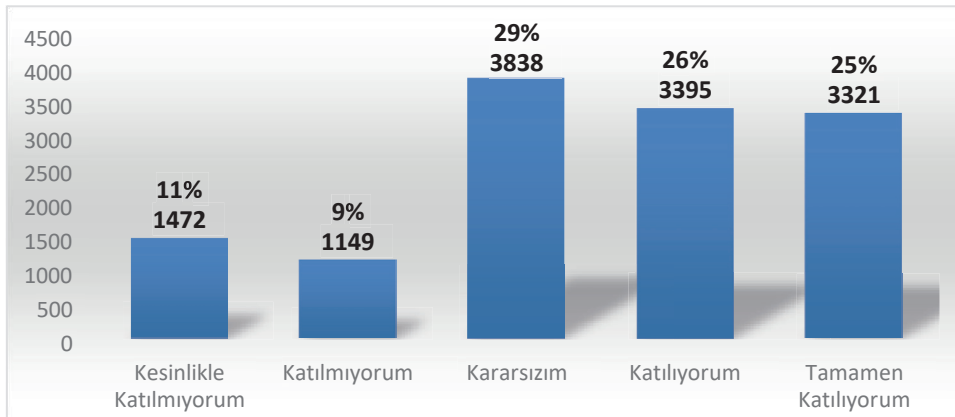
### 2.15. Temizlik Hizmetlerine Yönelik Bilgiler

Üniversitemizde Birimlerinde temizlik hizmeti iyi düzeydedir.



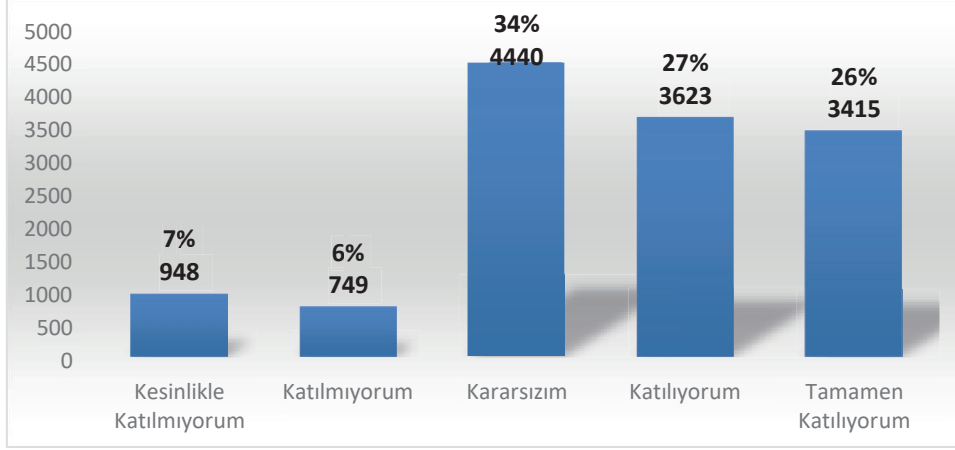
### 2.16. Kantin Hizmetlerine Yönelik Bilgiler

Kantin hizmetleri kalite ve fiyat yönünden tatminkâr düzeydedir.



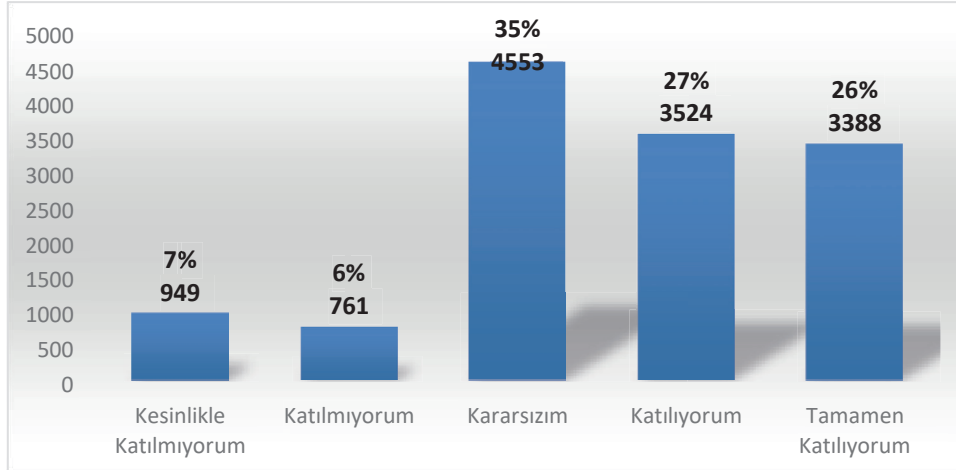
### 2.17. Dış İlişkiler Ofisinin Çalışanlarının Bilgi ve Becerisini Ölçmeye Yönelik Bilgiler

Erasmus/Mevlana kapsamında Üniversitemiz Dış İlişkiler ofis çalışanları yeterli bilgi ve beceriye sahiptir.



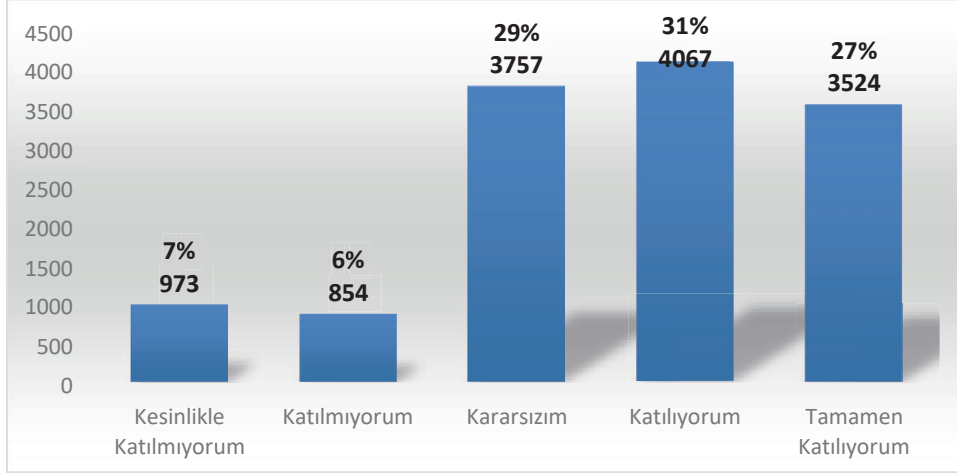
### 2.18. Dış İlişkiler Ofisinin Verdiği Desteği Değerlendirmeye Yönelik Bilgiler

Erasmus/Mevlana kapsamında Üniversitemiz Dış İlişkiler ofisinden aldığımız destekten memnunuz.



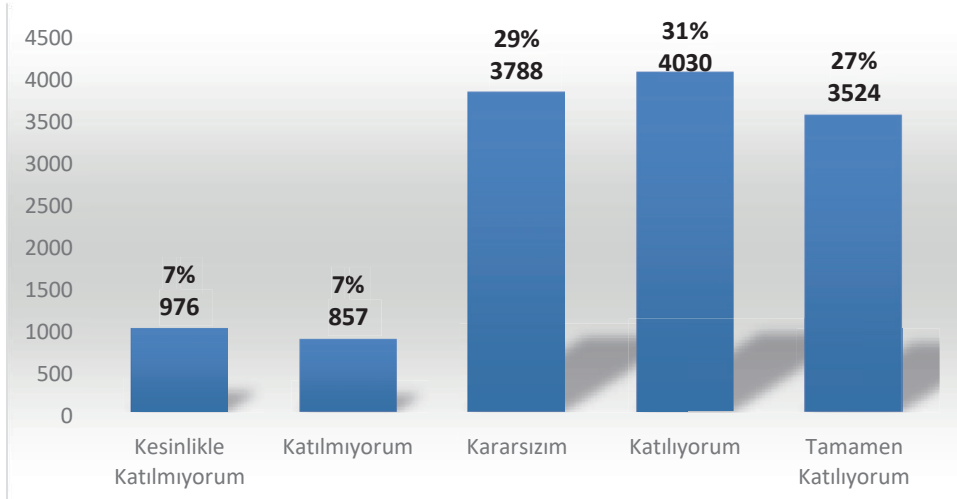
### 2.19. Özel Güvenlik Tedbirlerine Yönelik Bilgiler

Üniversitemizde alınan Özel Güvenlik tedbirlerini yeterli buluyorum.



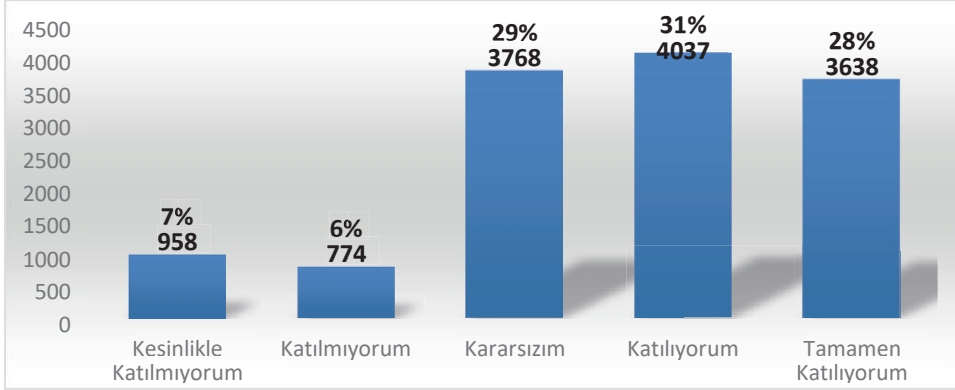
### 2.20. Üniversite Kampüsünde Hissedilen Güvenlik Algısına Yönelik Bilgiler

Üniversitemiz yerleşke ve eklentilerinde kendimi güvende hissediyorum.



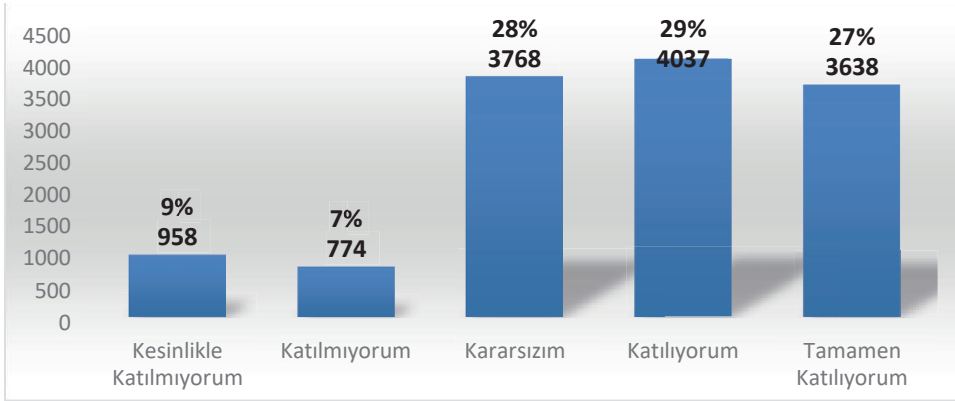
### 2.21. Genel Memnuniyete Yönelik Bilgiler

Üniversitemizin öğrencisi olmaktan memnunum.



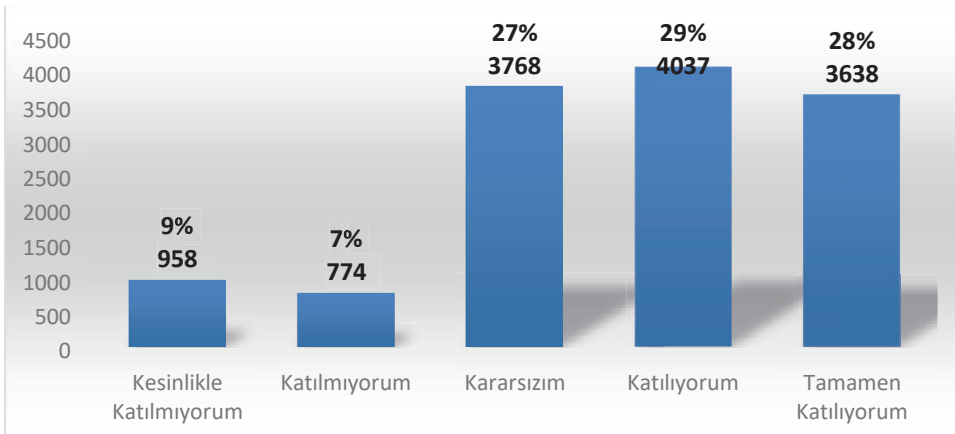
### 2.22. Uzaktan Eğitim Sistemi Genel Memnuniyete Yönelik Bilgiler

Üniversitenin uzaktan eğitim sisteminden genel olarak memnunum.



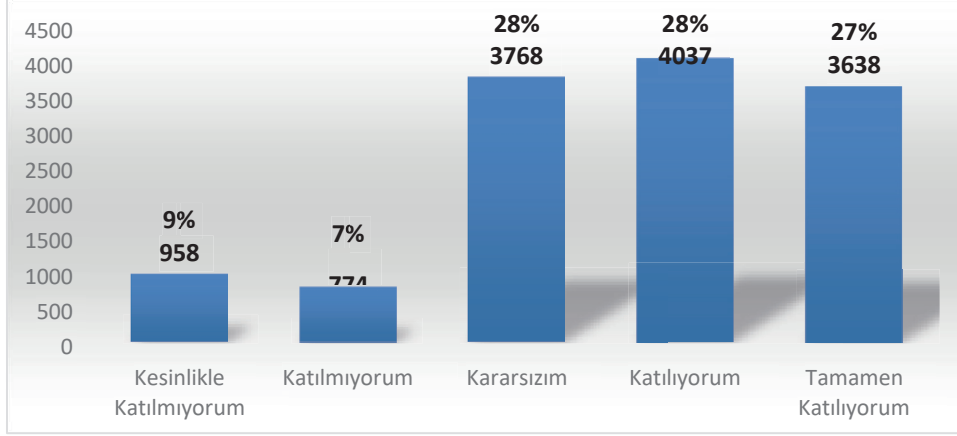
### 2.23. Uzaktan Eğitimde Sistemimde Bağlantıya Yönelik Bilgiler

Uzaktan eğitim sistemine sorunsuz olarak bağlanıp derslerimi tekrarlı olarak izleyebiliyorum.



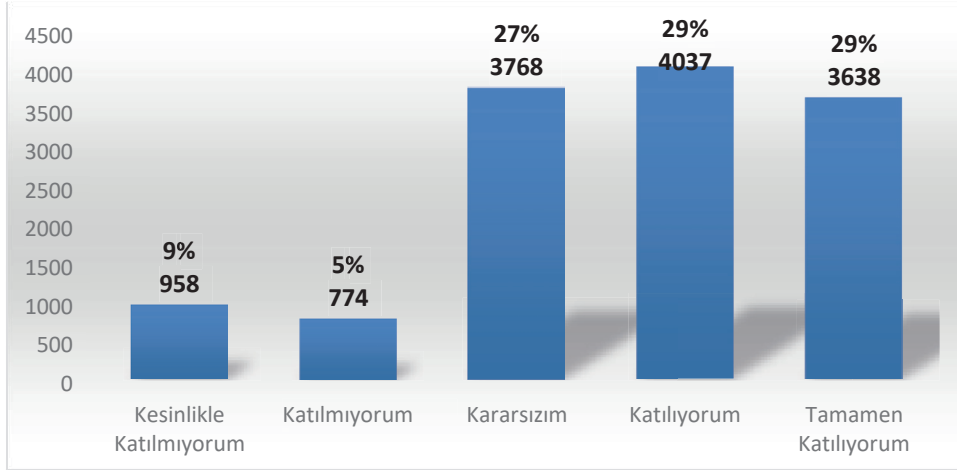
## 2.24. Uzaktan Eğitimde Sisteminin Teknik Altyapısına Yönelik Bilgiler

Uzaktan eğitim sisteminin teknik altyapısı yeterlidir.



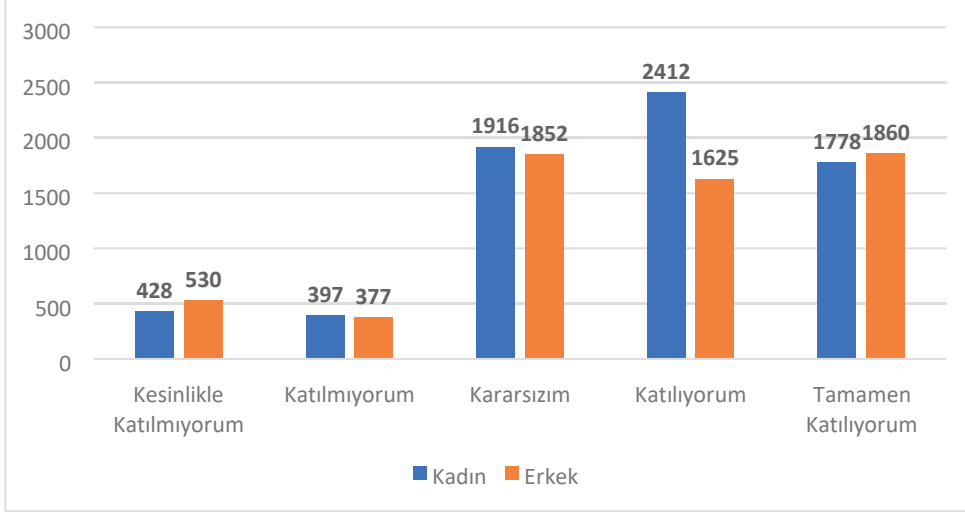
## 2.25. Uzaktan Eğitimde Sisteminin Destekleyici Etkisine Yönelik Bilgiler

Uzaktan eğitim sisteminin örgün eğitim sistemini destekleyici bir unsur olduğunu düşünüyorum.



### 3. ÖĞRENCİLERİN CİNSİYETİNE GÖRE GENEL MEMNUNİYET DAĞILIM

“Üniversitemizin Öğrencisi Olmaktan Memnunum.”

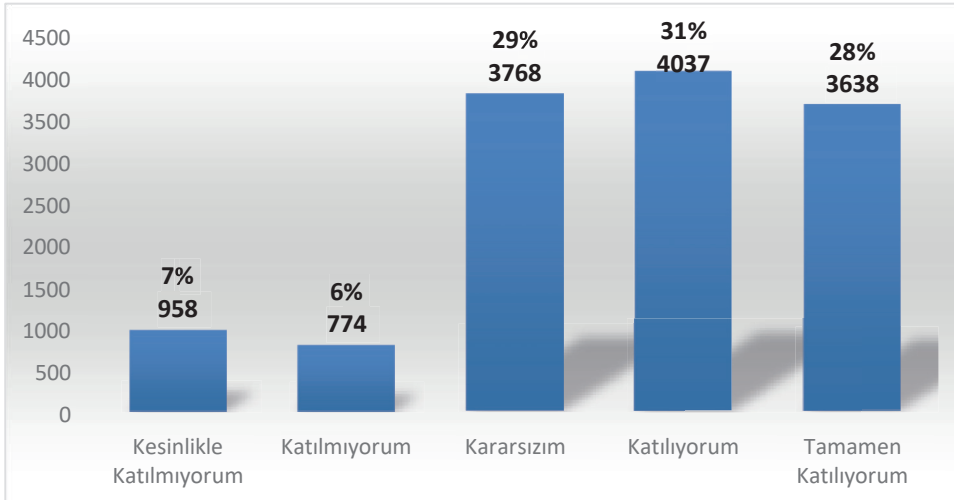


Memnuniyet  
Düzeyi

Kadın: %74  
Erkek: %73

### 4. ÖĞRENCİLERİN GENEL MEMNUNİYET DAĞILIMI

“Üniversitemizin Öğrencisi Olmaktan Memnunum.”



Memnuniyet  
Düzeyi  
%73

## 5. BİRİMLERE GÖRE ÖĞRENCİLERİN MEMNUNİYETİNE YÖNELİK BİLGİLER

“İlgili Fakülte/Enstitü/MYO/Yüksekokulunun Öğrencisi Olmaktan Memnunum.”

Birim (n*)	2021 Yılı Ocak-Aralık Dönemi Memnuniyet Düzeyi	2022 Yılı Ocak-Aralık Dönemi Memnuniyet Düzeyi	2023 Yılı Ocak-Aralık Dönemi Memnuniyet Düzeyi
Gönen Jeotermal Enstitüsü(n=6)	%97	%85	%93
Fen Bilimleri Enstitüsü (n=80)	%85	%85	%91
Sağlık Bilimleri Enstitüsü (n=146)	%87	%86	%87
Sosyal Bilimler Enstitüsü (n=266)	%84	%82	%85
Gönen Meslek Yüksekokulu (n=927)	%78	%81	%82
Adalet Meslek Yüksekokulu (n=215)	%82	%83	%80
Sağlık Hizmetleri Meslek Yüksekokulu (n=428)	%82	%79	%79
Erdek Meslek Yüksekokulu (n=188)	%80	%80	%79
Spor Bilimleri Fakültesi (n=181)	%78	%77	%78
Denizcilik Meslek Yüksekokulu(n=284)	%74	%79	%77
İktisadi ve İdari Bilimler Fakültesi (n=1924)	%74	%75	%76
Sağlık Bilimleri Fakültesi (n=1849)	%74	%74	%75
Susurluk Tarım ve Orman Meslek Yüksekokulu(n=138)	%78	%79	%75
Ömer Seyfettin Uygulamalı Bilimler Fakültesi (n=1680)	%73	%74	%75
Manyas Meslek Yüksekokulu (n=771)	%74	%74	%74
Bandırma Meslek Yüksekokulu (n=1055)	%77	%78	%73
İnsan ve Toplum Bilimleri Fakültesi(n=886)	%74	%74	%72
Denizcilik Fakültesi (n=837)	%70	%71	%71
Mühendislik ve Doğa Bilimleri Fakültesi (n=1419)	%78	%71	%71
Sanat, Mimarlık ve Tasarım Fakültesi (n=193)	%75	%74	%69
İslami İlimler Fakültesi (n=8)	-	-	%58
<b>Üniversite Ortalama Memnuniyet Düzeyi</b>	<b>%79</b>	<b>%78</b>	<b>%77</b>



BANDIRMA ONYEDİ EYLÜL ÜNİVERSİTESİ

BANDIRMA ONYEDİ EYLÜL ÜNİVERSİTESİ  
yeni nesil devlet üniversitesi



**BANDIRMA  
ONYEDİ EYLÜL  
ÜNİVERSİTESİ**

[www.bandirma.edu.tr](http://www.bandirma.edu.tr)

[@](#) [f](#) [t](#) [v](#) [y](#) [t](#) /bandirmauni