

2023 YILI OCAK - ARALIK

UYGULAMALI EĞİTİM İŞVEREN MEMNUNİYET ANKETİ DEĞERLENDİRME RAPORU



**BANDIRMA
ONYEDİ EYLÜL
ÜNİVERSİTESİ**

2023 YILI OCAK - ARALIK

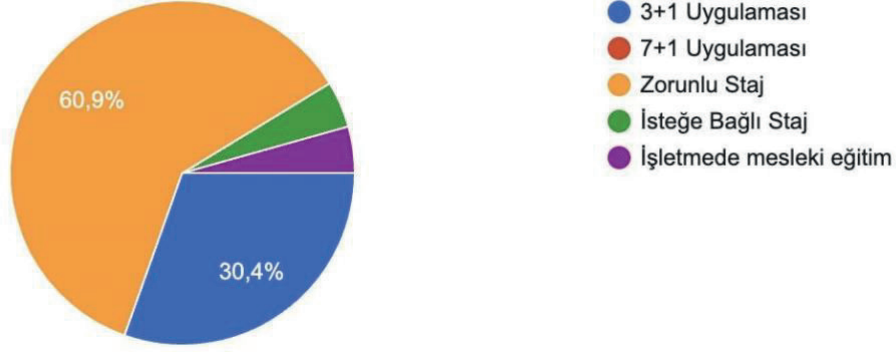
UYGULAMALI EĞİTİM İŞVEREN MEMNUNİYET ANKETİ DEĞERLENDİRME RAPORU

İÇİNDEKİLER

1. EĞİTİM TÜRÜ VE FAKÜLTEYE GÖRE DAĞILIM	4
1.1.Uygulamalı Eğitim Türüne Göre Dağılım	4
2. UYGULAMALI EĞİTİM MODELİ İLE İLGİLİ SORULAR	4
2.1.Uygulamalı Eğitim Modelinin Beklentileri Karşılıdığına Yönelik Bilgiler	4
2.2.Uygulamalı Eğitim Modeli Hakkındaki Bilgilendirmelere Yönelik Bilgiler	5
2.3.Öğrencinin, İşyeri Uygulamasına Başlamasına Yönelik Bilgiler	5
2.4.Uygulamalı Eğitim Modelinin, Etkinliğine Yönelik Bilgiler	6
2.5.Uygulamalı Eğitim Modelinin Sağladığı İşbirliğine Yönelik Bilgiler	6
2.6.Yerleştirilen Öğrencinin İletişimine Yönelik Bilgiler	7
2.7.İşyeri Değerlendirme Formunun Yeterliliğine Yönelik Bilgiler	7
3. DANIŞMAN/KOORDİNATÖR İLE İLGİLİ SORULAR	8
3.1.Danışmanın/Koordinatörün İşyerini Ziyaretine Yönelik Bilgiler	8
3.2.Danışmanın/Koordinatörün Sağladığı Katkıya Yönelik Bilgiler	8
3.3.Danışmanın/Koordinatörün İletişimine Yönelik Bilgiler	9
4.ÖĞRENCİ İLE İLGİLİ SORULAR	9
4.1.Öğrencinin Yeterliliğine Yönelik Bilgiler	9
4.2.Öğrencinin Uyumuna Yönelik Bilgiler	10
4.3.Öğrencinin Çabasına Yönelik Bilgiler	10
4.4.Öğrencinin Mezuniyet Sonrası İşe Alınmasına Yönelik Bilgi	10
4.5.Gelecek Dönemlerde Yeni Öğrenci Talep Edilmesine Yönelik Bilgi	11
5. GENEL MEMNUNİYET DÜZEYİ İLE İLGİLİ SORULAR	11
5.1.Danışmandan/Koordinatörden Memnuniyete Yönelik Bilgiler	11
5.2.Öğrenciden Memnuniyete Yönelik Bilgiler	12

1. EĞİTİM TÜRÜ VE FAKÜLTEYE GÖRE DAĞILIM

1.1. Uygulamalı Eğitim Türüne Göre Dağılım

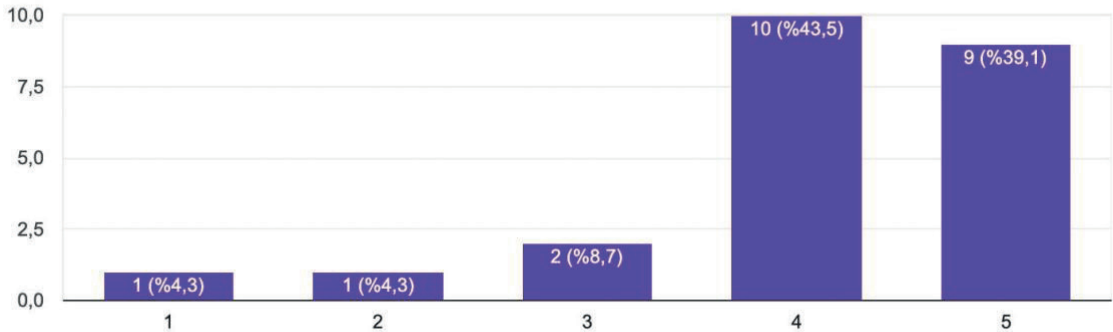


2. UYGULAMALI EĞİTİM MODELİ İLE İLGİLİ SORULAR

Uygulamalı eğitim gören öğrencilerimizin eğitim gördükleri firmalar tarafından cevaplanan uygulamalı eğitim modeli ile ilgili soruların bulunduğu anketin grafikleri aşağıda verilmiştir.

2.1. Uygulamalı Eğitim Modelinin Beklentileri Karşılığına Yönelik Bilgiler

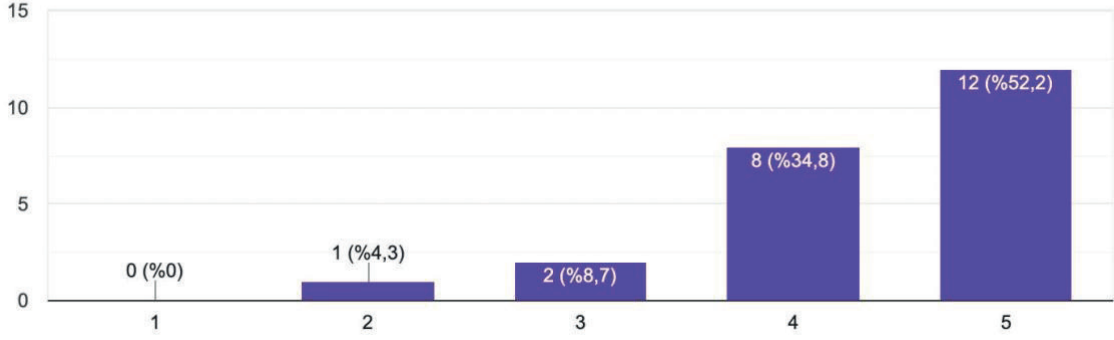
Uygulamalı Eğitim Modeli genel olarak beklentilerimi karşıladı.



2.2. Uygulamalı Eğitim Modeli Hakkındaki Bilgilendirmelere Yönelik Bilgiler

Uygulamalı Eğitim Modeli hakkında bilgilendirme yapılmıştır.

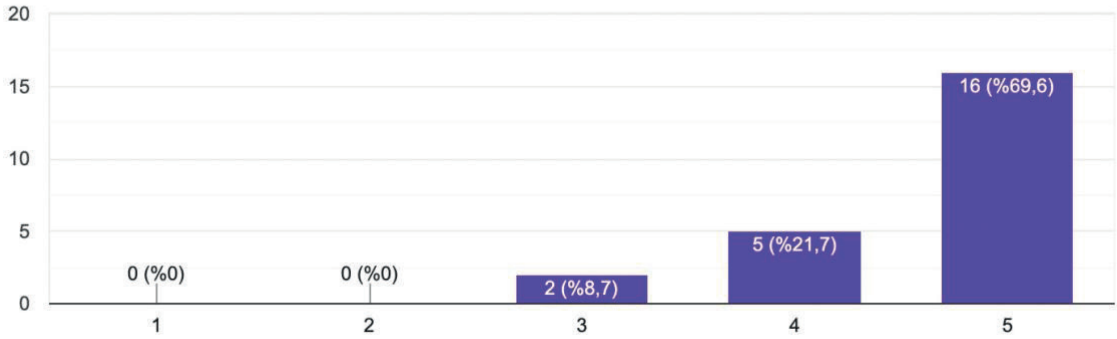
23 yanıt



2.3. Öğrencinin, İşyeri Uygulamasına Başlamasına Yönelik Bilgiler

Öğrenci, öngörülen sürede İşyeri Uygulamasına başlamıştır.

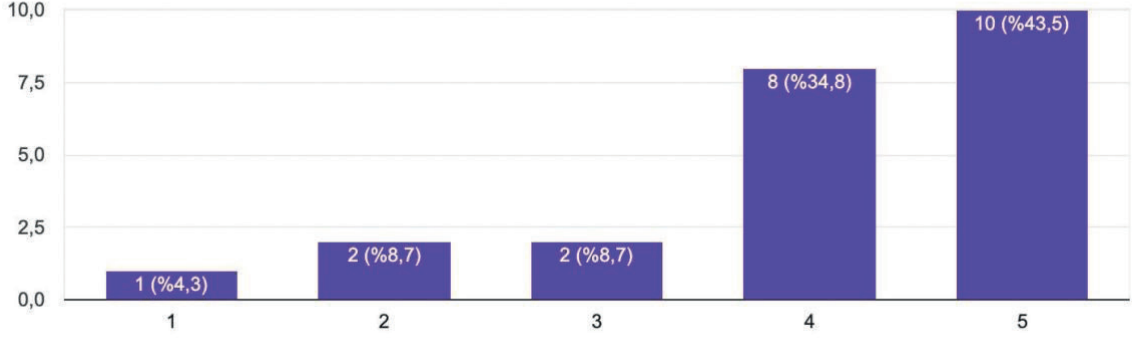
23 yanıt



2.4. Uygulamalı Eğitim Modelinin, Etkinliğine Yönelik Bilgiler

Uygulamalı Eğitim Modeli, nitelikli işgücü ihtiyacını gidermede etkilidir.

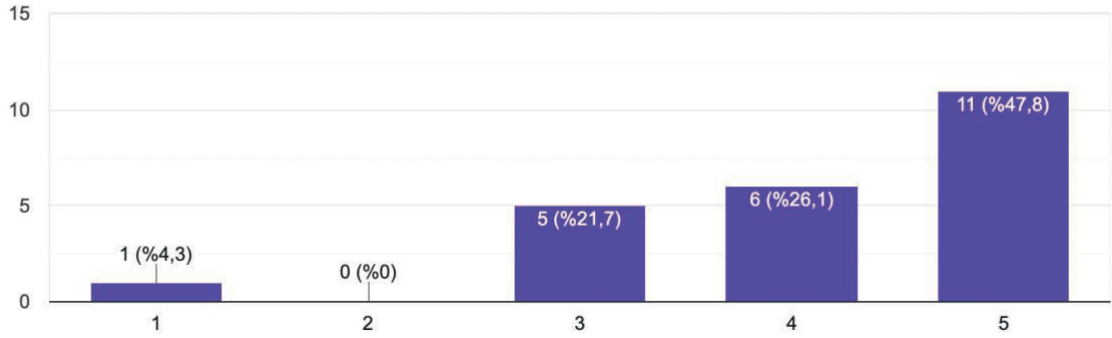
23 yanıt



2.5. Uygulamalı Eğitim Modelinin Sağladığı İşbirliğine Yönelik Bilgiler

Uygulamalı Eğitim Modeli, Üniversite-Sanayi işbirliğine olumlu katkı sağlamıştır.

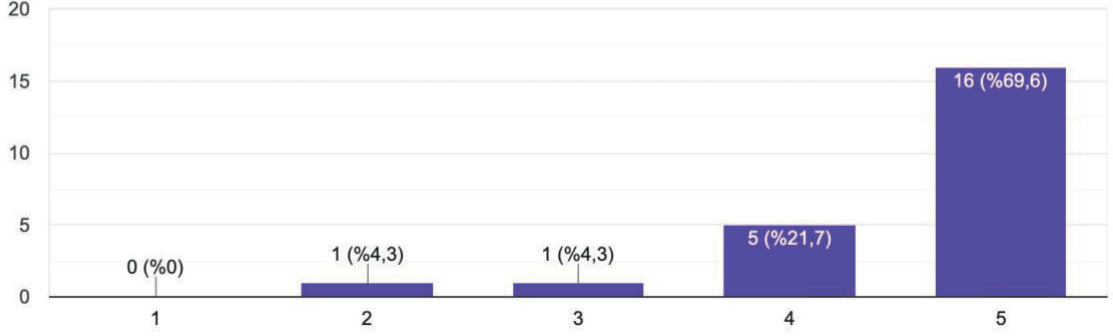
23 yanıt



2.6. Yerleştirilen Öğrencinin İletişimine Yönelik Bilgiler

Yerleştirilen öğrencinin okulundaki bölümüyle kolayca iletişim sağlanmaktadır.

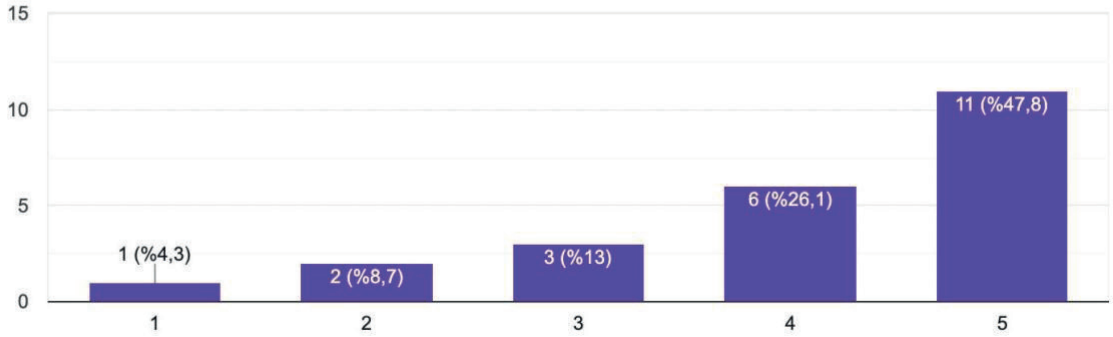
23 yanıt



2.7. İşyeri Değerlendirme Formunun Yeterliliğine Yönelik Bilgiler

Öğrenciye not verilen "İşyeri Değerlendirme Formu" yeterlidir.

23 yanıt



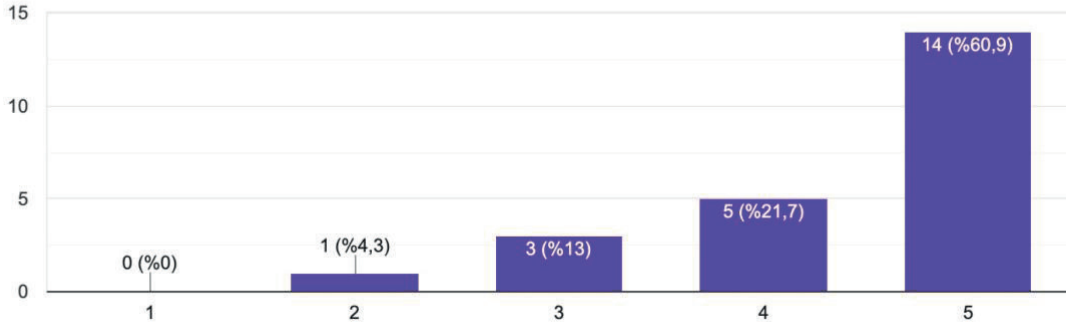
3. DANIŞMAN/KOORDİNATÖR İLE İLGİLİ SORULAR

Firmaların danışman ve koordinatör memnuniyetine ilişkin anketin yanıtları grafiklerde verilmiştir. “Hiç Memnun Değilim” (1) derecesinden “Çok Memnunum” (5) derecesine göre grafiklerde verilmiştir.

3.1. Danışmanın/Koordinatörün İşyerini Ziyaretine Yönelik Bilgiler

Danışman/Koordinatör öğretim elemanının işyerini ziyaret etmesinden memnunum.

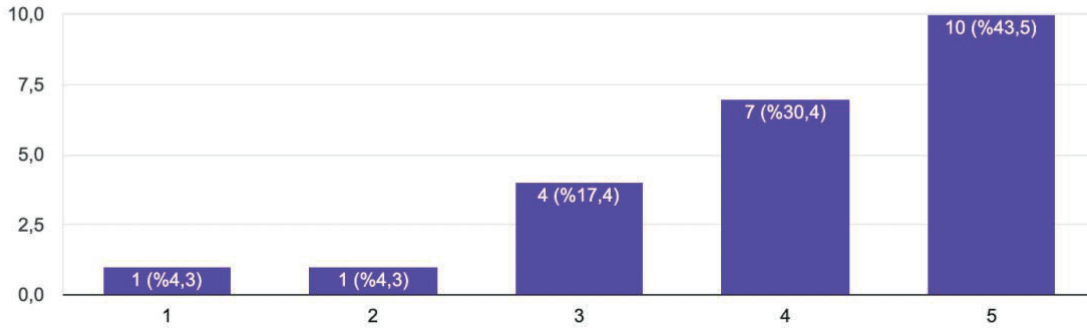
23 yanıt



3.2. Danışmanın/Koordinatörün Sağladığı Katkıya Yönelik Bilgiler

Danışman/Koordinatör öğretim elemanı, modelin işleyişine katkı sağlamaktadır.

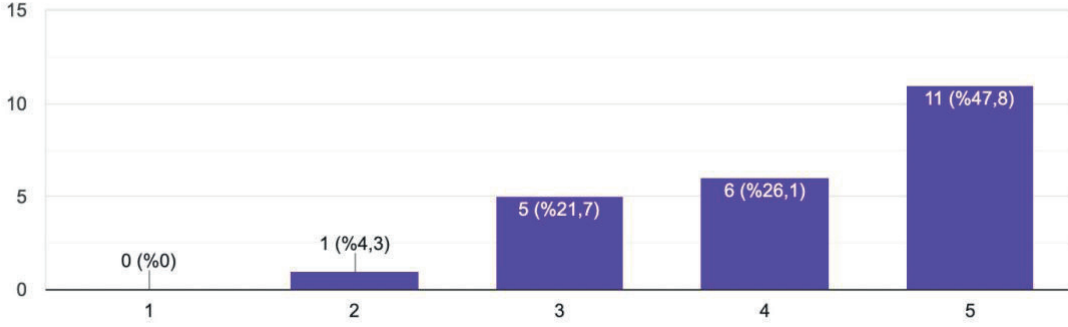
23 yanıt



3.3. Danışmanın/Koordinatörün İletişimine Yönelik Bilgiler

Danışman/Koordinatör öğretim elemanının işyeri ile iletişiminden memnunum.

23 yanıt



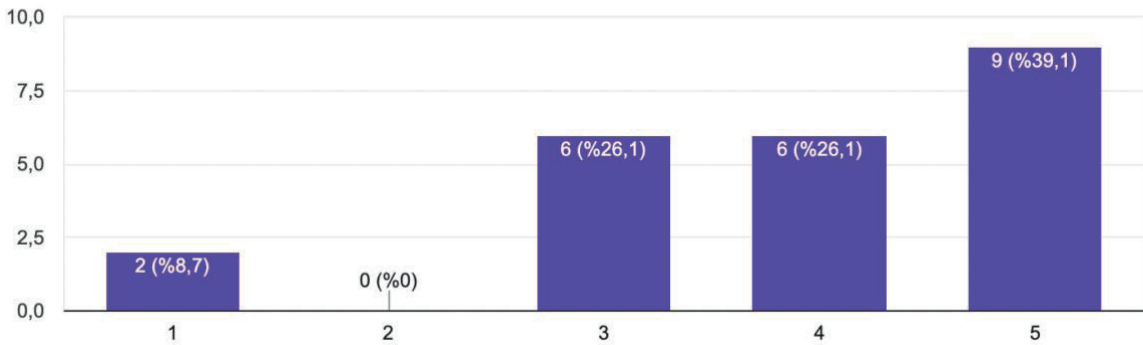
4. ÖĞRENCİ İLE İLGİLİ SORULAR

Firmaların öğrenciler hakkında soruların bulunduğu anket sorularına verdikleri cevaplar “Hiç Memnun Değilim” (1) derecesinden “Çok Memnunum” (5) derecesine göre grafiklerde verilmiştir.

4.1. Öğrencinin Yeterliliğine Yönelik Bilgiler

Öğrencinin teorik bilgisi işyeri Uygulaması için yeterlidir.

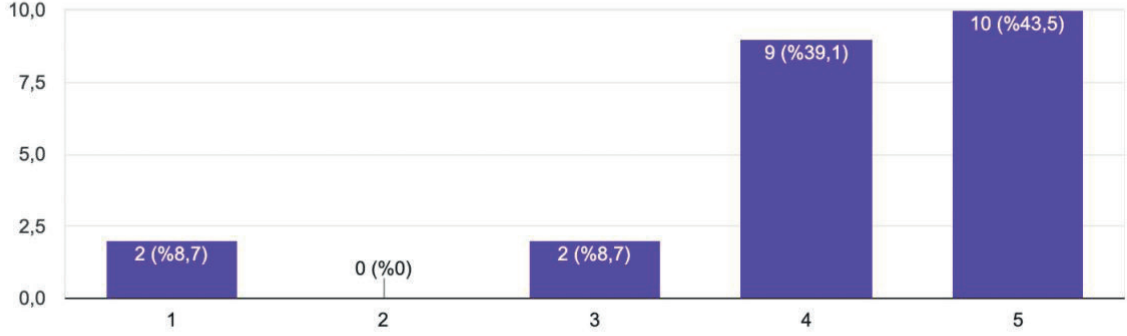
23 yanıt



4.2. Öğrencinin Uyumuna Yönelik Bilgiler

Öğrenci, işyerine kolaylıkla uyum sağlamıştır.

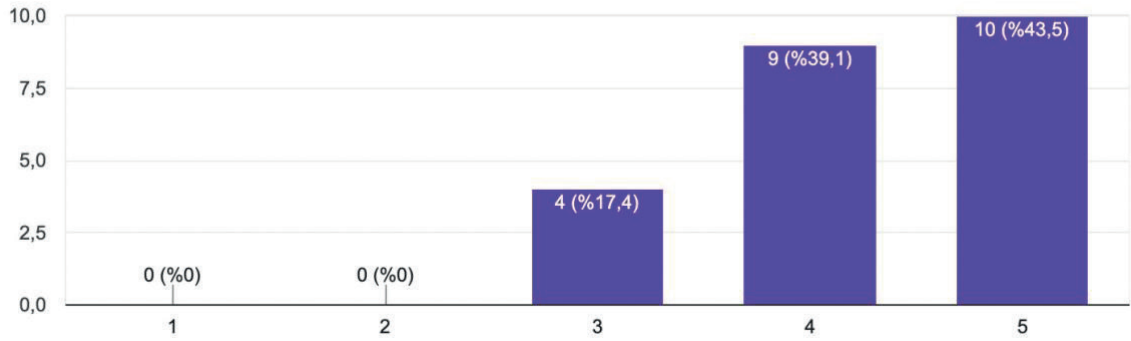
23 yanıt



4.3. Öğrencinin Çabasına Yönelik Bilgiler

Öğrenci, kendini geliştirme yönünde yeterli çabayı göstermiştir.

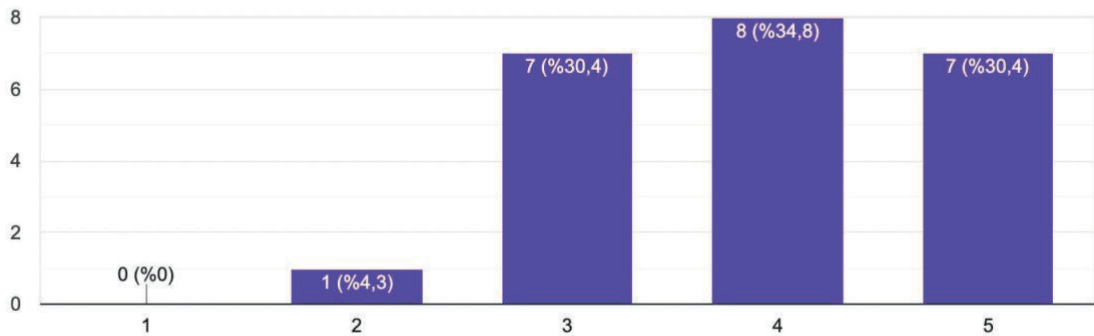
23 yanıt



4.4. Öğrencinin Mezuniyet Sonrası İşe Alınmasına Yönelik Bilgi

İşyeri Uygulaması yapan öğrenciyi mezuniyet sonrası işe almak isterim.

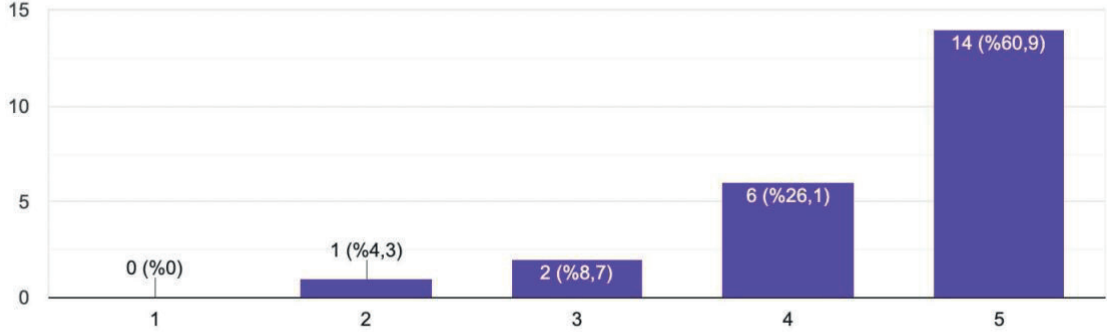
23 yanıt



4.5. Gelecek Dönemlerde Yeni Öğrenci Talep Edilmesine Yönelik Bilgi

Gelecek dönemlerde yeni öğrenci talep etmek isterim.

23 yanıt

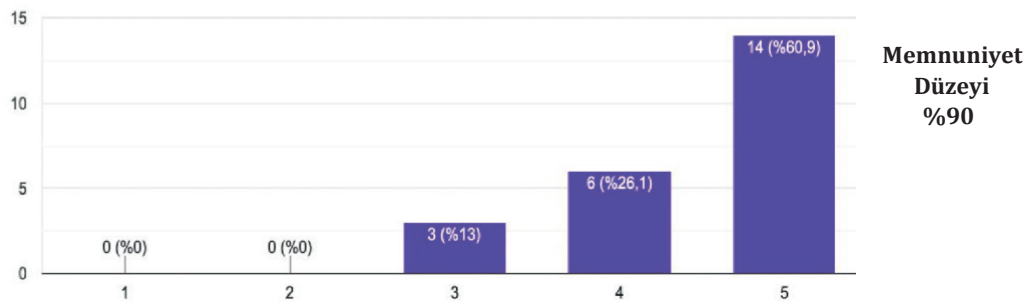


5. GENEL MEMNUNİYET DÜZEYİ İLE İLGİLİ SORULAR

Firmaların genel memnuniyet düzeyine ilişkin soruların bulunduğu ankete verdikleri cevaplar “Hiç Memnun Değilim” (1) derecesinden “Çok Memnunum” (5) derecesine göre grafiklerde verilmiştir.

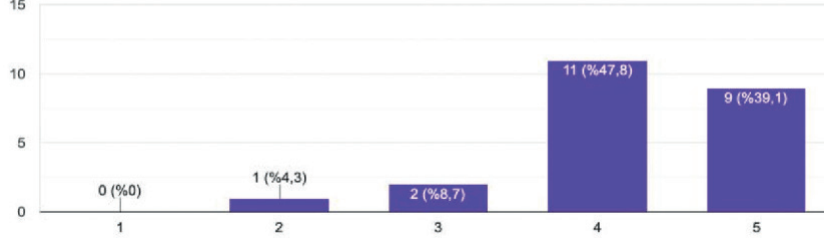
5.1. Danışmandan/Koordinatörden Memnuniyete Yönelik Bilgiler

Uygulamalı eğitim sürecinde danışman/koordinatör öğretim elemanından memnunum.



5.2. Öğrenciden Memnuniyete Yönelik Bilgiler

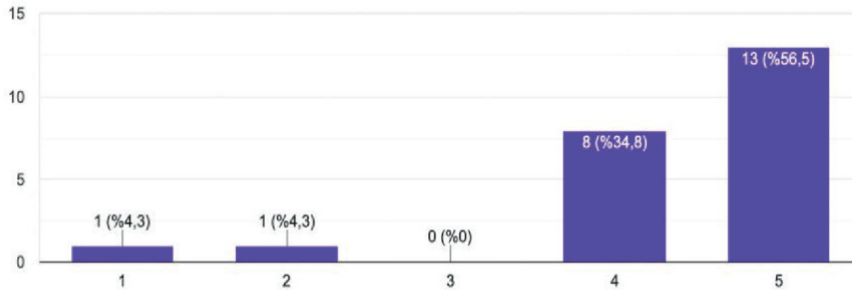
Uygulamalı eğitim sürecinde öğrenciden memnunum.



Memnuniyet Düzeyi %84

5.3. Uygulamalı Eğitimden Memnuniyete Yönelik Bilgiler

Genel olarak uygulamalı eğitimden memnunum.



Memnuniyet Düzeyi %87

Tablo 1. Uygulamalı Eğitim Veren Programdaki İşveren Genel Memnuniyet Düzeyleri

Uygulamalı Eğitim Veren Programdaki İşveren Genel Memnuniyet Düzeyleri	2021 Yılı Ocak-Aralık Dönemi Memnuniyet Düzeyi (n=11*)	2022 Yılı Ocak-Aralık Dönemi Memnuniyet Düzeyi (n=30*)	2023 Yılı Ocak-Aralık Dönemi Memnuniyet Düzeyi (n=23*)
Uygulamalı Eğitim Sürecinde Danışman/Koordinator Öğretim Elemanından Duyulan Memnuniyet	%85	%78	%90
Genel Olarak Uygulamalı Eğitimden Duyulan Memnuniyet	%91	%78	%87
Uygulamalı Eğitim Sürecinde Öğrenciden Duyulan Memnuniyet	%90	%81	%84

*n, ankete katılan uygulamalı eğitim veren programdaki İşveren kişi sayısıdır



BANDIRMA ONYEDİ EYLÜL ÜNİVERSİTESİ

BANDIRMA ONYEDİ EYLÜL ÜNİVERSİTESİ
yeni nesil devlet üniversitesi



**BANDIRMA
ONYEDİ EYLÜL
ÜNİVERSİTESİ**

www.bandirma.edu.tr

[@](#) [f](#) [t](#) [v](#) [y](#) [t](#) /bandirmauni