

2023 YILI OCAK - ARALIK

UYGULAMALI EĞİTİM DANIŞMAN/KOORDİNATÖR MEMNUNİYET ANKETİ DEĞERLENDİRME RAPORU



**BANDIRMA
ONYEDİ EYLÜL
ÜNİVERSİTESİ**

2023 YILI OCAK - ARALIK

**UYGULAMALI EĐİTİM
DANIŐMAN/KOORDİNATÖR
MEMNUNİYET ANKETİ
DEĐERLENDİRME RAPORU**

İÇİNDEKİLER

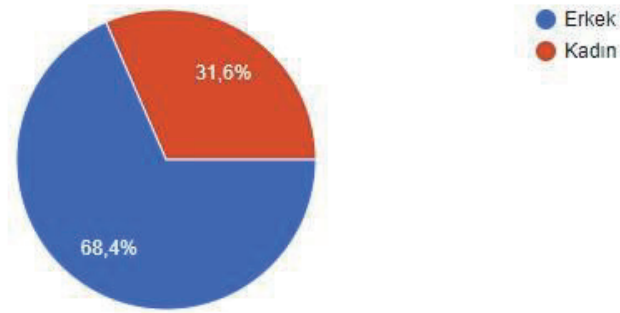
1. DANIŞMAN VEYA KOORDİNATÖRÜN KİŞİSEL BİLGİLERİNE YÖNELİK BİLGİLER	4
1.1. Danışmanı veya Koordinatörü Olunan Uygulamalı Eğitim Türüne Yönelik Bilgiler.....	4
1.2. Cinsiyete Yönelik Bilgiler	4
1.3. Yaşa Yönelik Bilgiler.....	4
1.4. Unvana Yönelik Bilgiler	5
2. UYGULAMALI EĞİTİM MODELİNE YÖNELİK BİLGİLER	5
2.1. Uygulamalı Eğitimin Yeterli Olduğuna Yönelik Bilgiler.....	5
2.2. Öğrencinin İş Yerine Kabul ve Yerleştirme Sürecine Yönelik Bilgiler.....	6
2.3. Uygulamalı Eğitim Modeline ile İlgili Bilgilendirmelere Yönelik Bilgiler	6
2.4. Sürecin İşleyişinde Kullanılan Formlara Yönelik Bilgiler	6
2.5. Uygulamalı Eğitim Modelinin Sektörle Olan Etkileşimine Yönelik Bilgiler	7
3. İŞ YERİ İLE İLGİLİ BİLGİLER	7
3.1. Öğrencinin Uygulama Yaptığı İşletmenin Alan ile İlişkisine Yönelik Bilgiler	7
3.2. Öğrencinin Uygulama Yaptığı İş Yerinin Gelişimine Olan Katkısına Yönelik Bilgiler.....	8
3.3. İş Yerinin Güvenliği ve İşçi Sağlığına Yönelik Bilgiler	8
3.4. İş Yerinin Adil Olmasına Yönelik Bilgiler	8
3.5. İş Yeri ile Olan İletişime Yönelik Bilgiler	9
4. ÖĞRENCİYE YÖNELİK BİLGİLER	9
4.1. Öğrenci ile Olan İletişime Yönelik Bilgiler.....	9
4.2. Uygulamanın Öğrenciye Olan Katkısına Yönelik Bilgiler	10
4.3. İş Yerinin Öğrencilere İş Teklifine Yönelik Bilgiler	10
5. GENEL MEMNUNİYET DÜZEYİNE YÖNELİK BİLGİLER	11
5.1. İş Verene Yönelik Memnuniyete Yönelik Bilgiler	11
5.2. Uygulamalı Eğitim Sürecinde Öğrenciye Yönelik Memnuniyete İlişkin Bilgiler.....	11
5.3. Uygulamalı Eğitime Yönelik Genel Memnuniyete İlişkin Bilgiler.....	12

1. DANIŞMAN VEYA KOORDİNATÖRÜN KİŞİSEL BİLGİLERİNE YÖNELİK BİLGİLER

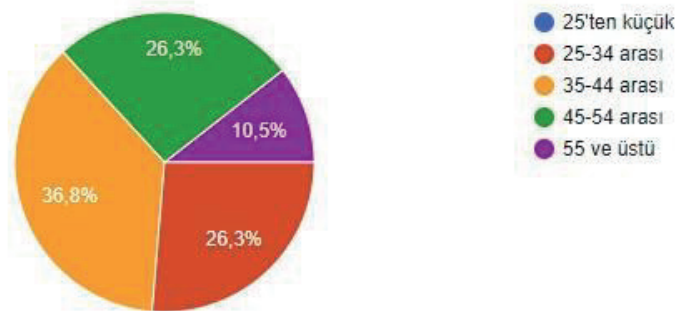
1.1. Danışmanı veya Koordinatörü Olunan Uygulamalı Eğitim Türüne Yönelik Bilgiler



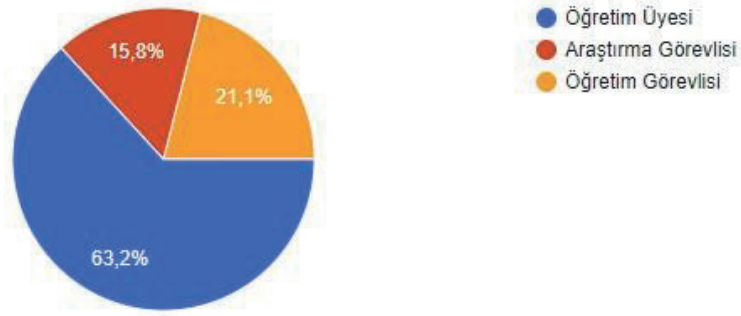
1.2. Cinsiyete Yönelik Bilgiler



1.3. Yaşa Yönelik Bilgiler



1.4. Unvana Yönelik Bilgiler

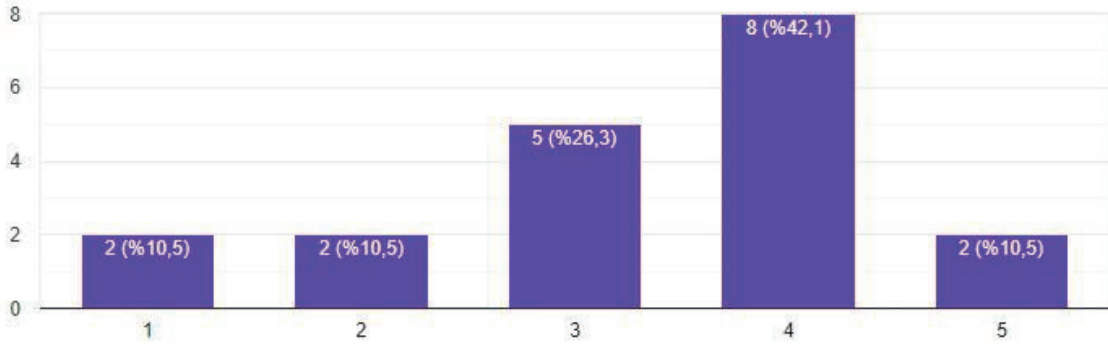


2. UYGULAMALI EĞİTİM MODELİNE YÖNELİK BİLGİLER

1, 2, 3, 4 ve 5 olarak tanımlanan yanıtlar sırasıyla, “Kesinlikle Katılmıyorum”, “Katılmıyorum”, “Kararsızım”, “Katılıyorum” ve “Kesinlikle Katılıyorum” ifadelerini temsil etmektedir.

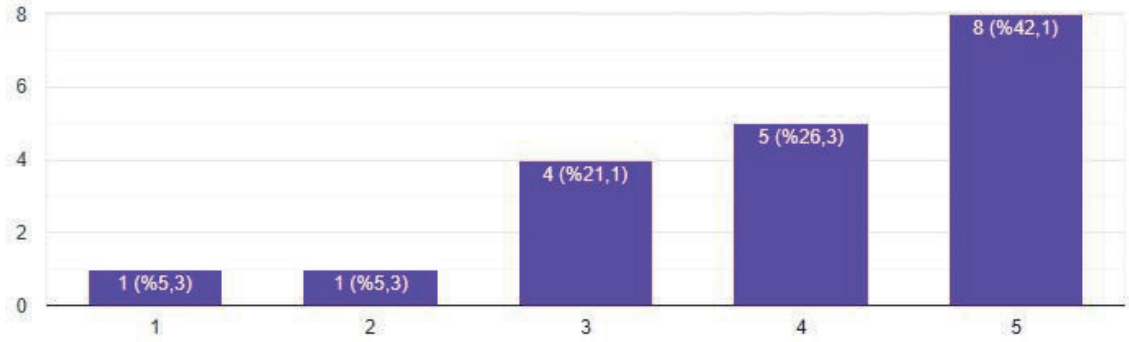
2.1. Uygulamalı Eğitimin Yeterli Olduğuna Yönelik Bilgiler

Uygulamalı Eğitim Modeli genel olarak yeterlidir.



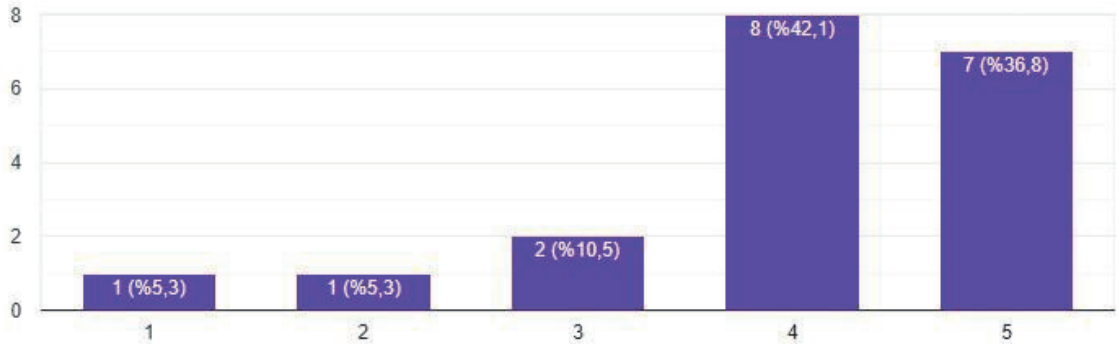
2.2. Öğrencinin İş Yerine Kabul ve Yerleştirme Sürecine Yönelik Bilgiler

Öğrencinin iş yerine kabul ve yerleştirilme süreci düzenli yürütülmektedir.



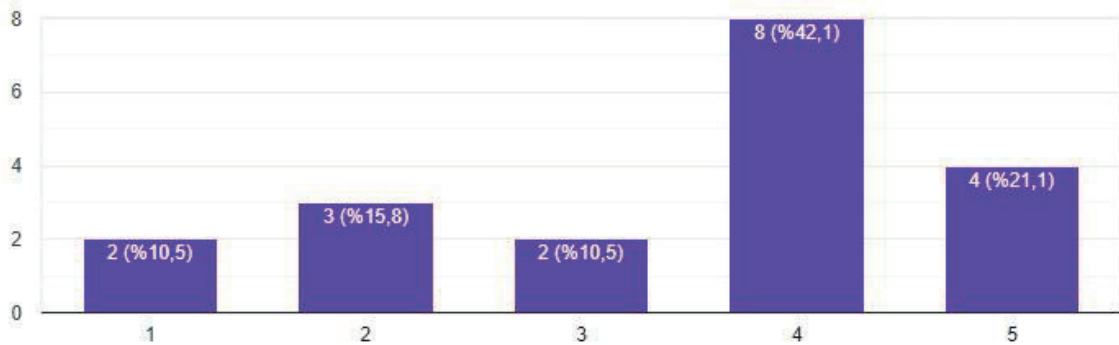
2.3. Uygulamalı Eğitim Modeline İle İlgili Bilgilendirmelere Yönelik Bilgiler

Uygulamalı Eğitim Modeli ile ilgili bilgilendirmelerden zamanında haberdar oldum.



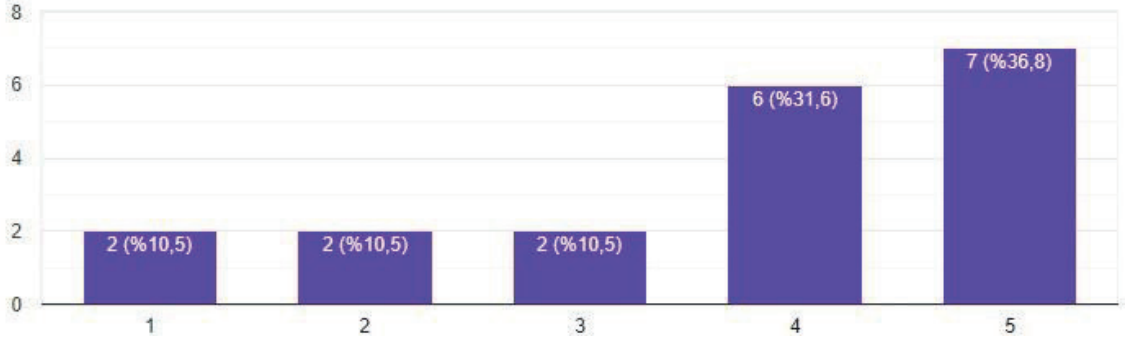
2.4. Sürecin İşleyişinde Kullanılan Formlara Yönelik Bilgiler

Sürecin işleyişinde kullanılan formlar (Kabul Formu, Değerlendirme Formları, Rapor Yazım Kılavuzu) yeterlidir.



2.5. Uygulamalı Eğitim Modelinin Sektörle Olan Etkileşimine Yönelik Bilgiler

Uygulamalı Eğitim Modeli, sektörle olan etkileşime katkı sağlamaktadır.

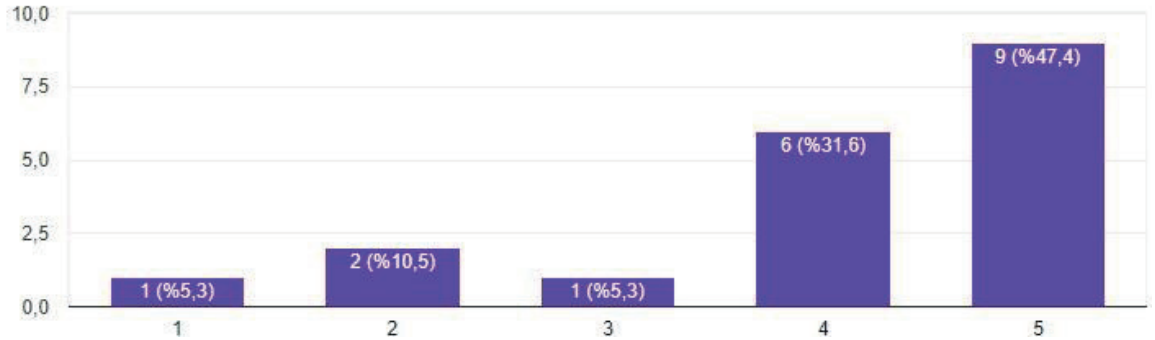


3. İŞ YERİ İLE İLGİLİ BİLGİLER

1, 2, 3, 4 ve 5 olarak tanımlanan yanıtlar sırasıyla, “Kesinlikle Katılmıyorum”, “Katılmıyorum”, “Kararsızım”, “Katılıyorum” ve “Kesinlikle Katılıyorum” ifadelerini temsil etmektedir.

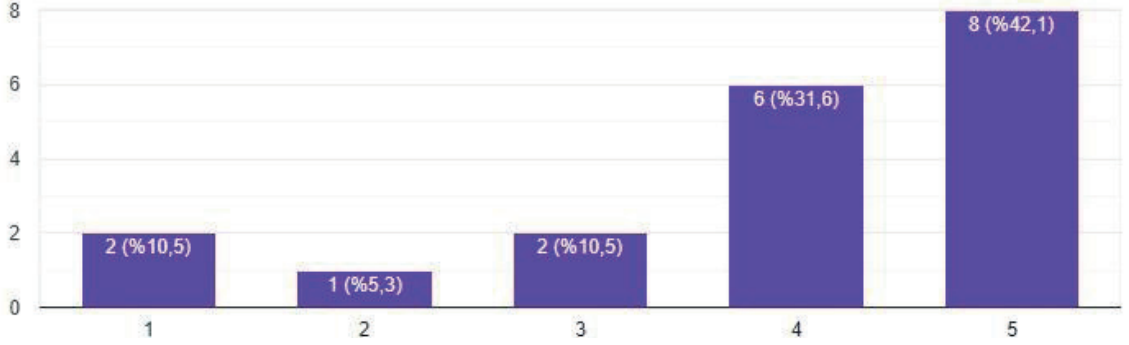
3.1. Öğrencinin Uygulama Yaptığı İşletmenin Alan ile İlişisine Yönelik Bilgiler

Öğrencinin İşyeri Uygulaması yaptığı işletme, alanıyla ilişkilidir.



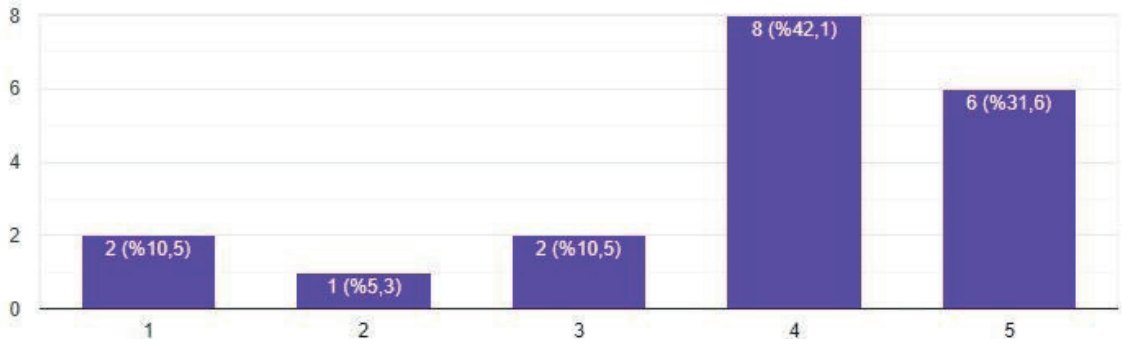
3.2. Öğrencinin Uygulama Yaptığı İş Yerinin Gelişimine Olan Katkısına Yönelik Bilgiler

Öğrencinin yerleştirildiği işyerinin, mesleki uygulama becerisi geliştirmesine katkı sağlamaktadır.



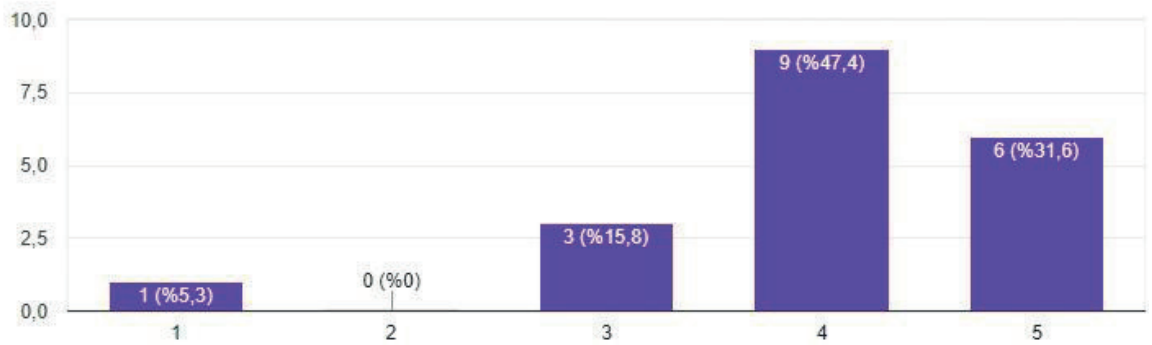
3.3. İş Yerinin Güvenliği ve İşçi Sağlığına Yönelik Bilgiler

İş yeri, İş Güvenliği ve İşçi sağlığı açısından uygun şartlara sahiptir.



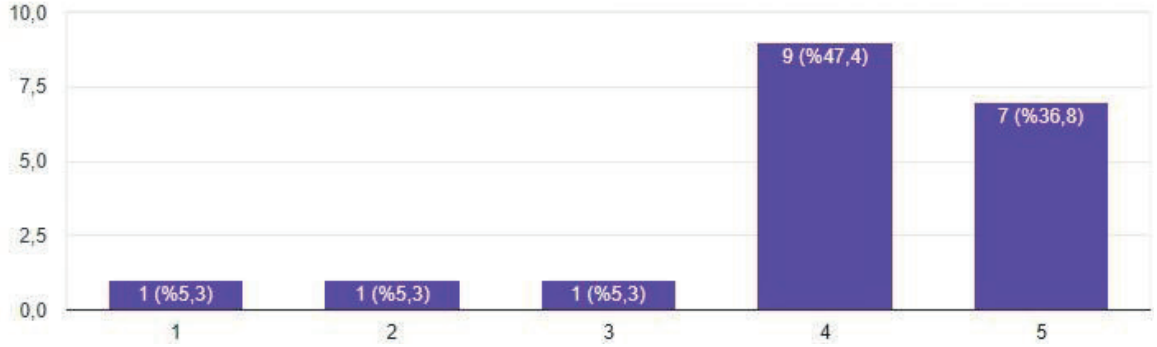
3.4. İş Yerinin Adil Olmasına Yönelik Bilgiler

İşyeri, öğrencinin performansını adil olarak değerlendirmiştir.



3.5. İş Yeri ile Olan İletişime Yönelik Bilgiler

İşyeri Eğitimi Sorumlusu ile olan iletişimden memnunum.

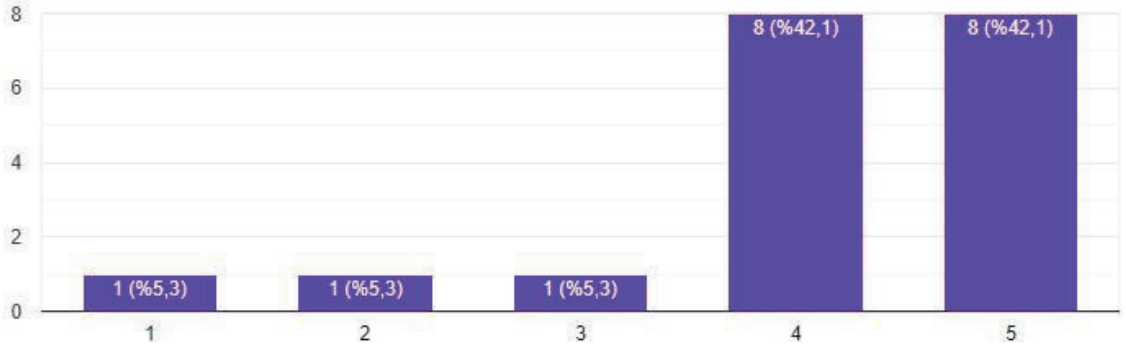


4. ÖĞRENCİYE YÖNELİK BİLGİLER

1, 2, 3, 4 ve 5 olarak tanımlanan yanıtlar sırasıyla, “Kesinlikle Katılmıyorum”, “Katılmıyorum”, “Kararsızım”, “Katılıyorum” ve “Kesinlikle Katılıyorum” ifadelerini temsil etmektedir.

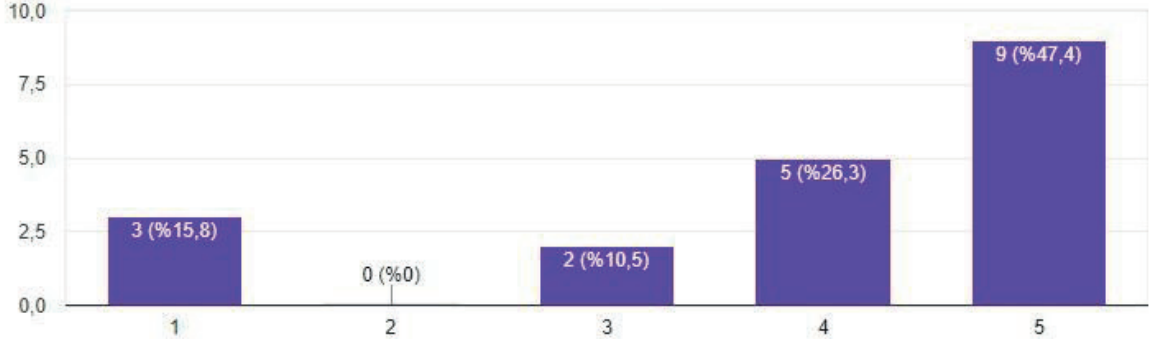
4.1. Öğrenci ile Olan İletişime Yönelik Bilgiler

Uygulamadaki öğrenci ile süreç içerisinde etkin iletişim sağlanmıştır.



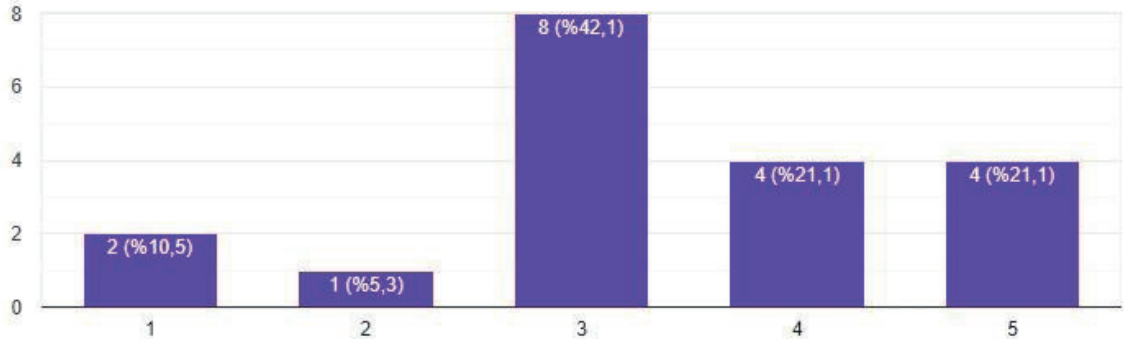
4.2. Uygulamanın Öğrenciye Olan Katkısına Yönelik Bilgiler

İşyeri Uygulaması, öğrencinin kişisel gelişimi ve kariyer planlamasına katkı sağlamaktadır.



4.3. İş Yerinin Öğrencilere İş Teklifine Yönelik Bilgiler

İşyeri Uygulamasında başarı sağlamış öğrencilere iş teklifi yapılmaktadır.

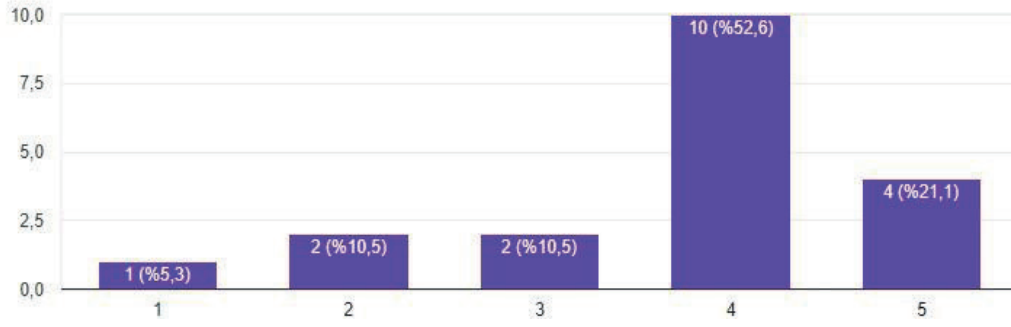


5. GENEL MEMNUNİYET DÜZEYİNE YÖNELİK BİLGİLER

1, 2, 3, 4 ve 5 olarak tanımlanan yanıtlar sırasıyla, “Kesinlikle Katılmıyorum”, “Katılmıyorum”, “Kararsızım”, “Katılıyorum” ve “Kesinlikle Katılıyorum” ifadelerini temsil etmektedir.

5.1. İş Verene Yönelik Memnuniyete Yönelik Bilgiler

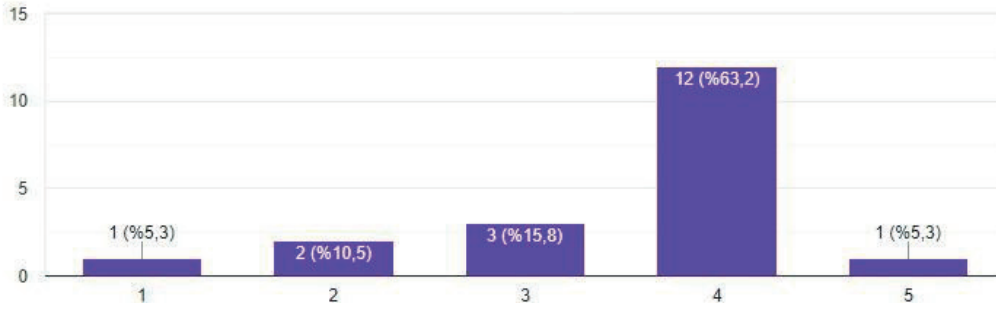
Uygulamalı eğitim sürecinde işverenden memnunuz.



**Memnuniyet
Düzeyi %75**

5.2. Uygulamalı Eğitim Sürecinde Öğrenciye Yönelik Memnuniyete İlişkin Bilgiler

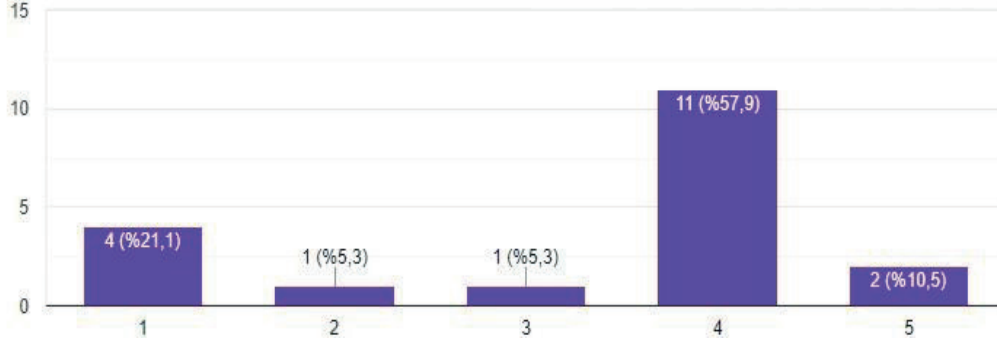
Uygulamalı eğitim sürecinde öğrenciden memnunuz.



**Memnuniyet
Düzeyi %71**

5.3. Uygulamalı Eğitime Yönelik Genel Memnuniyete İlişkin Bilgiler

Genel olarak uygulamalı eğitimden memnunum.



Memnuniyet Düzeyi %66

Tablo 1: Uygulamalı Eğitim Danışman Koordinatör Genel Memnuniyet Düzeyi

Uygulamalı Eğitim Veren Programdaki Danışman/Koordinatör Genel Memnuniyet Düzeyleri	2021 Yılı Ocak-Aralık Dönemi Memnuniyet Düzeyi (n=16*)	2022 Yılı Ocak-Aralık Dönemi Memnuniyet Düzeyi (n=11*)	2023 Yılı Ocak-Aralık Dönemi Memnuniyet Düzeyi (n=19*)
Uygulamalı Eğitim Sürecinde İşverenden Duyulan Memnuniyet	%83	%74	%75
Uygulamalı Eğitim Sürecinde Öğrenciden Duyulan Memnuniyet	%84	%78	%71
Genel Olarak Uygulamalı Eğitimden Duyulan Memnuniyet	%86	%85	%66

*n, ankete katılan uygulamalı eğitim veren programdaki Danışman/Koordinatör sayısıdır



BANDIRMA ONYEDİ EYLÜL ÜNİVERSİTESİ

BANDIRMA ONYEDİ EYLÜL ÜNİVERSİTESİ
yeni nesil devlet üniversitesi



**BANDIRMA
ONYEDİ EYLÜL
ÜNİVERSİTESİ**

www.bandirma.edu.tr

[@](#) [f](#) [t](#) [v](#) [y](#) [t](#) /bandirmauni