

2023 YILI OCAK - ARALIK

İDARİ PERSONEL MEMNUNİYET ANKETİ DEĞERLENDİRME RAPORU



**BANDIRMA
ONYEDİ EYLÜL
ÜNİVERSİTESİ**

2023 YILI OCAK - ARALIK

İDARİ PERSONEL MEMNUNİYET ANKETİ DEĞERLENDİRME RAPORU

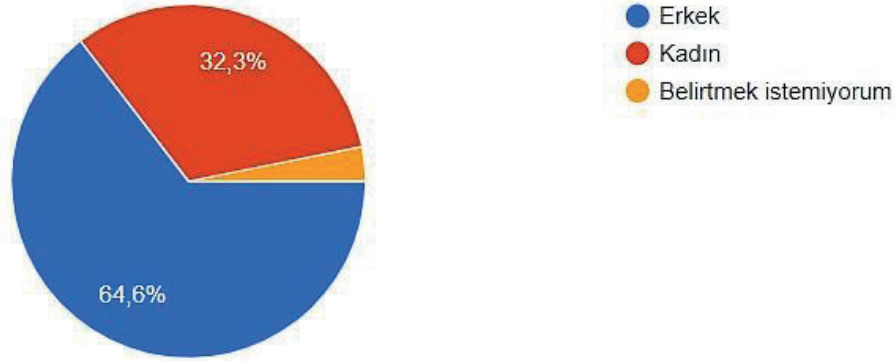
İÇİNDEKİLER

1. DEMOGRAFİK ÖZELLİKLER VE MESLEĞE ÖNELİK BİLGİLER	5
1.1. Cinsiyete Yönelik Bilgiler	5
1.2. Yaşa Yönelik Bilgiler	5
1.3. Görev Grup Türüne Yönelik Bilgiler	5
2. FİZİKİ, TEKNİK VE SOSYO-KÜLTÜREL ALT YAPIYA YÖNELİK BİLGİLER 5	
2.1. Araç, Ekipman ve Materyale Yönelik Bilgiler	6
2.2. İletişim İmkanlarına Yönelik Bilgiler	6
2.3. Fiziksel Şartlara Yönelik Bilgiler	7
2.4. Teknik Şartlara Yönelik Bilgiler	7
2.5. Yemek ve Kafeterya Hizmetlerine Yönelik Bilgiler	7
2.6. Dinlenme ve Spor Tesisleri ile Kültür ve Sanat Hizmetlerine Yönelik Bilgiler	8
2.7. Temizlik ve Güvenlik Hizmetlerine Yönelik Bilgiler	8
3. YÖNETİM VE ORGANİZASYONA YÖNELİK BİLGİLER	9
3.1. İnternet Sayfasına Yönelik Bilgiler	9
3.2. Yöneticilere Ulaşılabilirlik Hakkında Bilgiler	9
3.3. Yöneticilerin Bilgi ve Deneyim Paylaşımına Yönelik Bilgiler	10
3.4. Görev Tanımına Yönelik Bilgiler	10
3.5. Birimde Alınan Kararlara Yönelik Bilgiler	10
3.6. Birimdeki İdari Kadro Sayısına Yönelik Bilgiler	11
3.7. İdari Personelin Unvanları ile Kadrolarının Uyumuna Yönelik Bilgiler.....	11
3.8. Yetki ve Sorumlulukların Dengeli Dağılımına Yönelik Bilgiler	11
3.9. Terfilere Yönelik Bilgiler	12
3.10. Hizmeti İçi Eğitimlere Yönelik Bilgiler	12
3.11. Bilgiye Ulaşımına Yönelik Bilgiler	12
3.12. Birimde Alınan Kararlarda Katılıma Yönelik Bilgiler	13
4. ÖRGÜT KÜLTÜRÜNE YÖNELİK BİLGİLER	13
4.1. Üniversite Bünyesinde Çalışmaktan Duyulan Gurura Yönelik Bilgiler	13
4.2. Üniversite Bünyesinde İşbirliği ve Yardımlaşmaya Yönelik Bilgiler	14

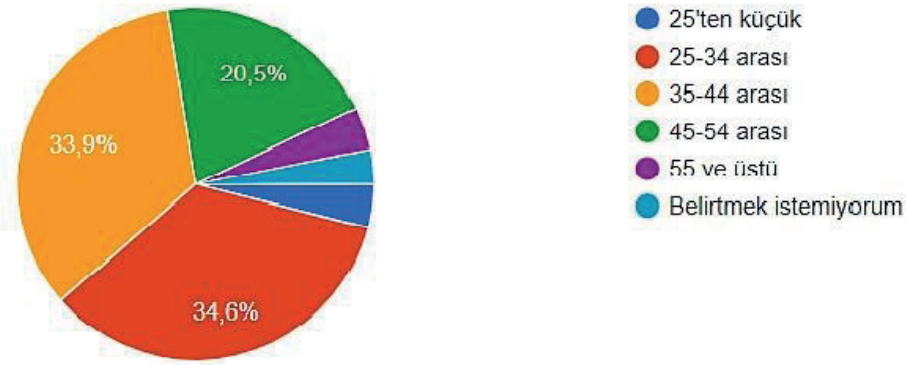
4.3. Üniversiteye Duyulan Aitliğe Yönelik Bilgiler	14
4.4. Personelin Yeniliklere ve Değişime Uyumuna Yönelik Bilgiler	14
4.5. Yöneticilerin Eşit ve Tarafsızlığına Yönelik Bilgiler.....	15
4.6. İş ile Alakalı Bilgilendirmeye Yönelik Bilgiler	15
4.7. İş Süreçleri ve İş Tanımlarına Yönelik Bilgiler	15
4.8. Kendini Geliştirmeye Yönelik Bilgiler	16
4.9. Düşünce İfadesine Yönelik Bilgiler	16
4.10. Özgün Çalışma ve Arkadaşlık İlişkilerine Yönelik Bilgiler	17
5. GENEL MEMNUNİYET DÜZEYİNE YÖNELİK BİLGİLER	17
5.1. Üniversite Mensubu Olmaktan Duyulan Memnuniyete Yönelik Bilgiler	17
5.2. Çalışılan Birime Aitlik Hakkında Duyulan Memnuniyete Yönelik Bilgiler.....	18
5.3. Üst Yönetimin Faaliyetlerinden Duyulan Memnuniyete Yönelik Bilgiler	18
5.4. Birim Faaliyetlerinden Duyulan Memnuniyete Yönelik Bilgiler	18
5.5. Akademik Yönetimden Duyulan Memnuniyete Yönelik Bilgiler	19
5.6. Yönetimin Adil Davranmasından Duyulan Memnuniyete Yönelik Bilgiler	19
5.7. Yönetimin Şeffaf Olmasından Duyulan Memnuniyete Yönelik Bilgiler	19
5.8. Yönetimin Hesap Verilebilirliğine İlişkin Memnuniyete Yönelik Bilgiler	20
5.9. Yönetimin Sorumluluk Sahibi Olmasına İlişkin Memnuniyete Yönelik Bilgiler	20
5.10. Hizmet İçi Eğitimlere İlişkin Memnuniyete Yönelik Bilgiler	20

1. DEMOGRAFİK ÖZELLİKLER VE MESLEĞE ÖNELİK BİLGİLER

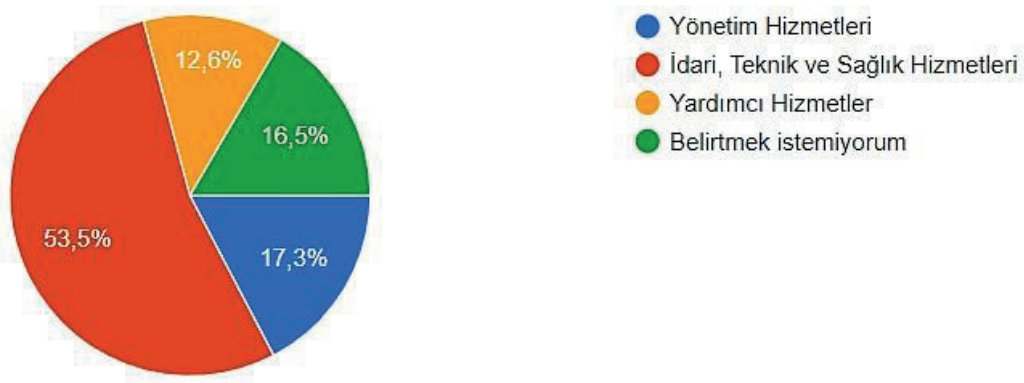
1.1. Cinsiyete Yönelik Bilgiler



1.2. Yaşa Yönelik Bilgiler



1.3. Görev Grup Türüne Yönelik Bilgiler



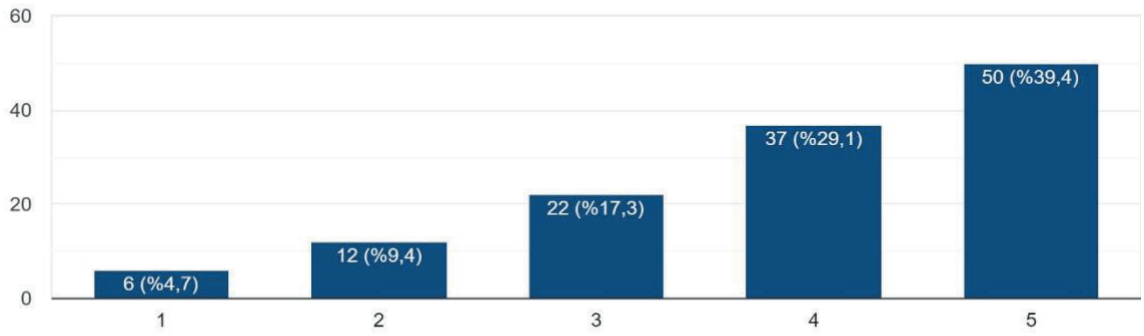
2. FİZİKİ, TEKNİK VE SOSYO-KÜLTÜREL ALT YAPIYA YÖNELİK BİLGİLER

1, 2, 3, 4 ve 5 olarak tanımlanan yanıtlar sırasıyla, “Kesinlikle Katılmıyorum”, “Katılmıyorum”, “Kararsızım”, “Katılıyorum” ve “Kesinlikle Katılıyorum” ifadelerini temsil etmektedir.

2.1. Araç, Ekipman ve Materyale Yönelik Bilgiler

İş yapmak için gerekli araç, ekipman ve materyale sahibim.

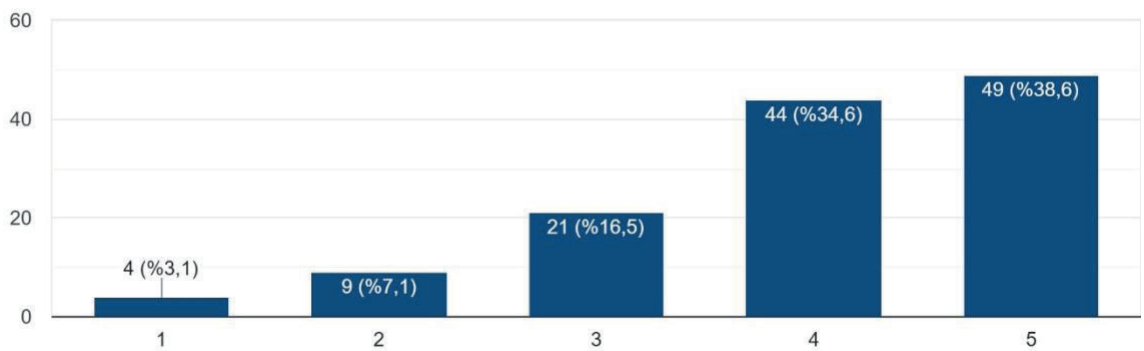
127 yanıt



2.2. İletişim İmkanlarına Yönelik Bilgiler

Üniversitenin iletişim imkanlarını (internet ağı, email, telefon, faks...) yeterli buluyorum.

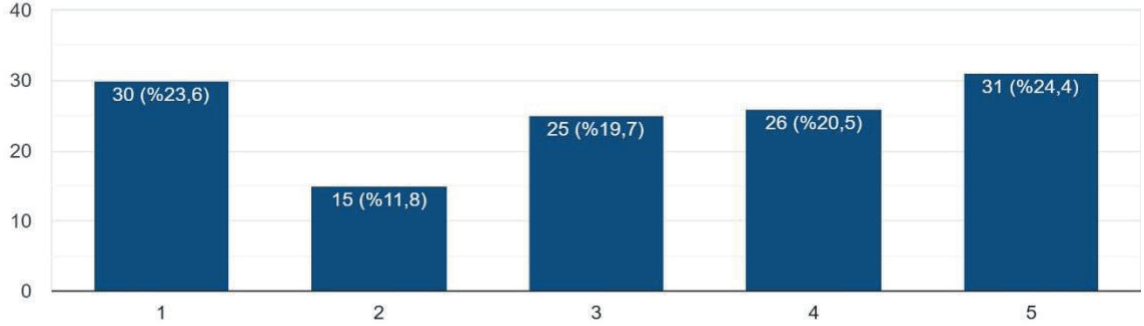
127 yanıt



2.3. Fiziksel Şartlara Yönelik Bilgiler

Çalıştığım ortamın fiziksel (ısı, ışık, bina tasarımı...) şartlarını yeterli buluyorum.

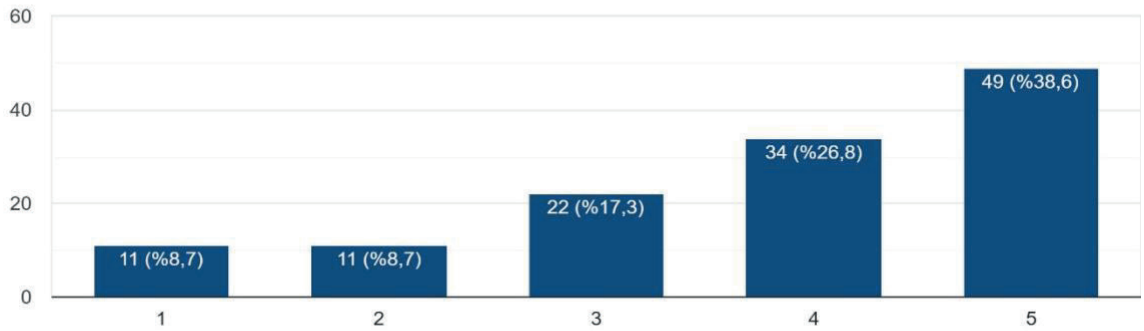
127 yanıt



2.4. Teknik Şartlara Yönelik Bilgiler

Çalıştığım ortamın teknik (bilgisayar, yazıcı, büro malzemesi) şartlarını yeterli buluyorum.

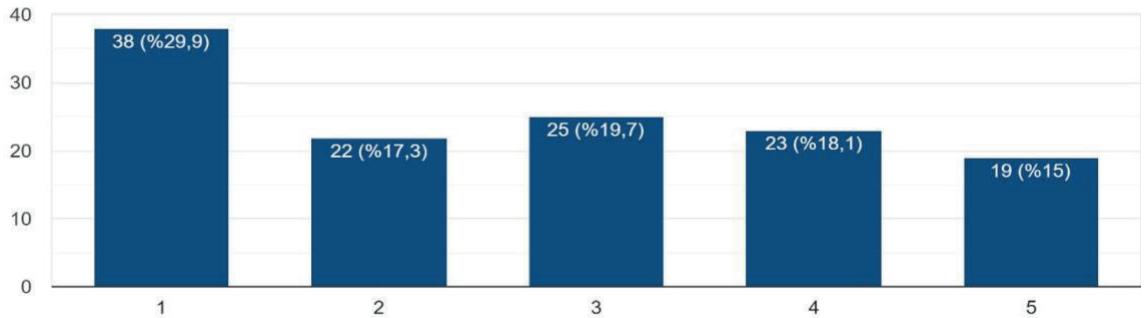
127 yanıt



2.5. Yemek ve Kafeterya Hizmetlerine Yönelik Bilgiler

Üniversitenin sunduğu yemek ve kafeterya hizmetleri ihtiyaçlarımı karşılıyor.

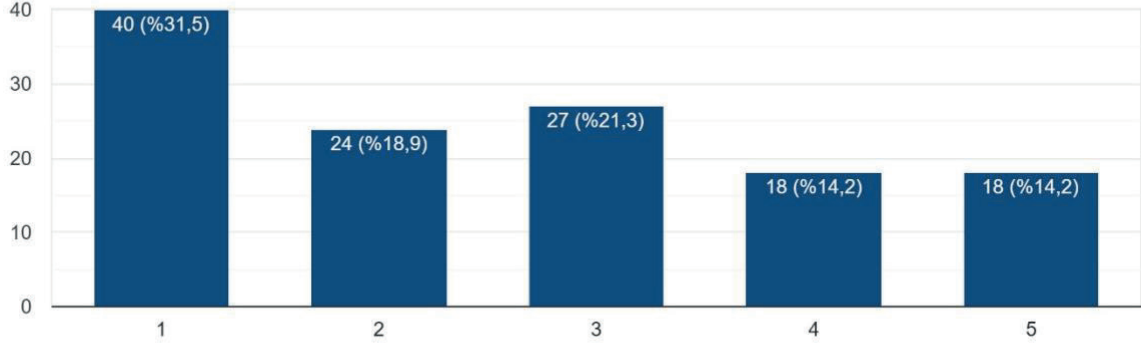
127 yanıt



2.6. Dinlenme ve Spor Tesisleri ile Kültür ve Sanat Hizmetlerine Yönelik Bilgiler

Üniversitenin sunduğu dinlenme ve spor tesisleri ile kültür ve sanat hizmetleri ihtiyaçlarımı karşılıyor.

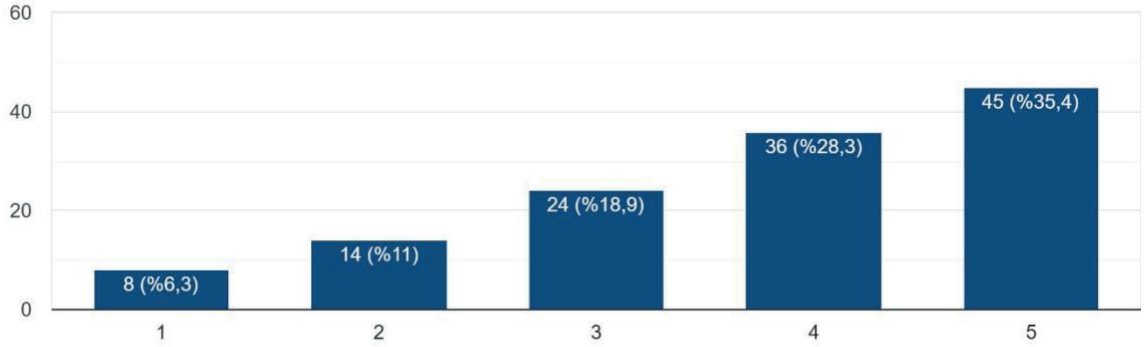
127 yanıt



2.7. Temizlik ve Güvenlik Hizmetlerine Yönelik Bilgiler

Üniversitenin temizlik ve güvenlik hizmetlerini yeterli buluyorum.

127 yanıt



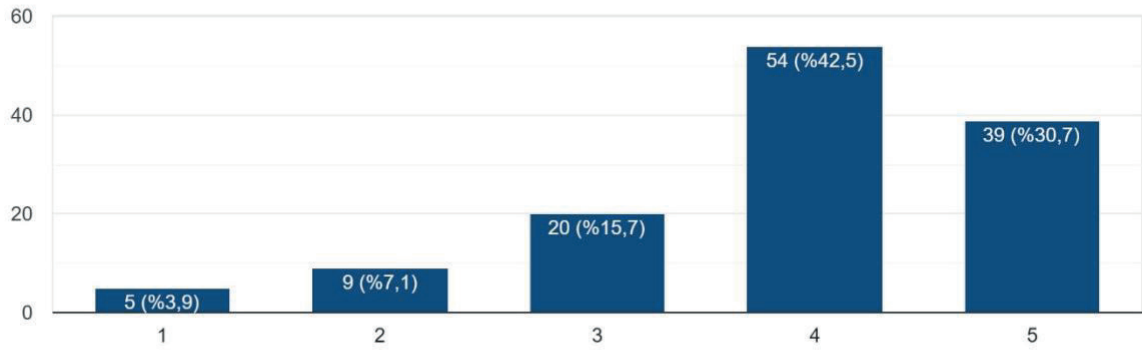
3. YÖNETİM VE ORGANİZASYONA YÖNELİK BİLGİLER

1, 2, 3, 4 ve 5 olarak tanımlanan yanıtlar sırasıyla, “Kesinlikle Katılmıyorum”, “Katılmıyorum”, “Kararsızım”, “Katılıyorum” ve “Kesinlikle Katılıyorum” ifadelerini temsil etmektedir.

3.1. İnternet Sayfasına Yönelik Bilgiler

Üniversitemizin web sayfası doğru, güncel, ilgili ve kolayca erişilebilir bilgiyi yeterli düzeyde sunmaktadır.

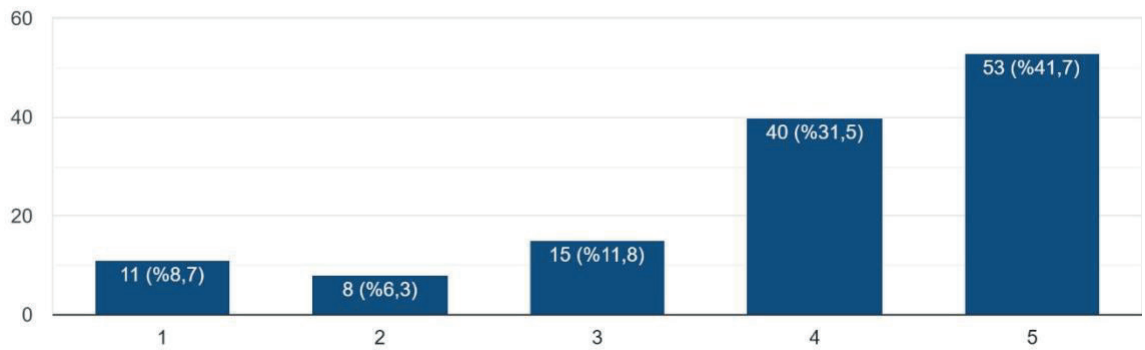
127 yanıt



3.2. Yöneticilere Ulaşılabilirlik Hakkında Bilgiler

Yöneticilerime kolayca ulaşabilmekteyim.

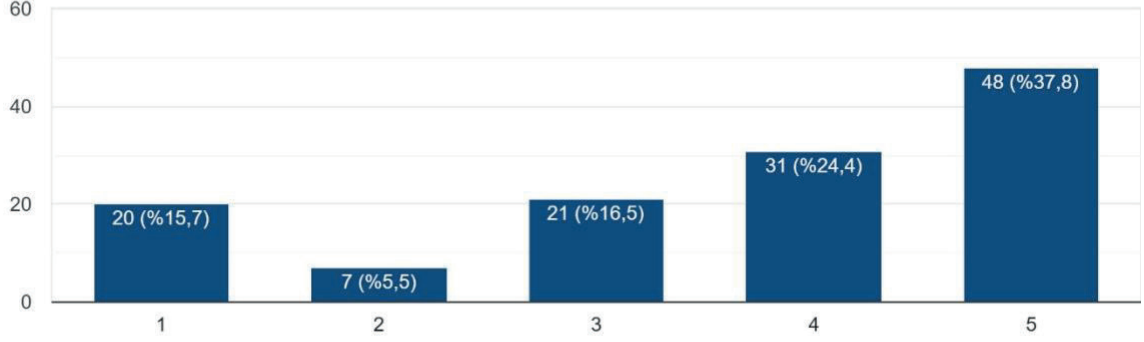
127 yanıt



3.3. Yöneticilerin Bilgi ve Deneyim Paylaşımına Yönelik Bilgiler

Yöneticilerim bilgi ve deneyimlerini benimle paylaşıyorlar.

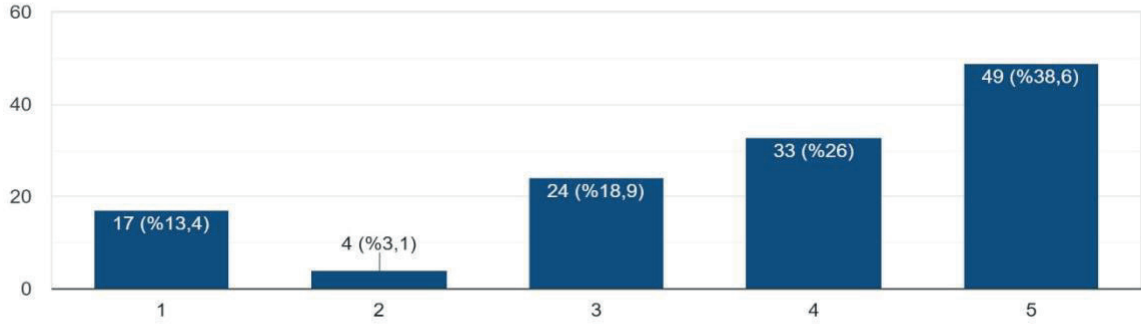
127 yanıt



3.4. Görev Tanımına Yönelik Bilgiler

Çalıştığım birimde iş ve görev tanımları açık olarak yazılmıştır.

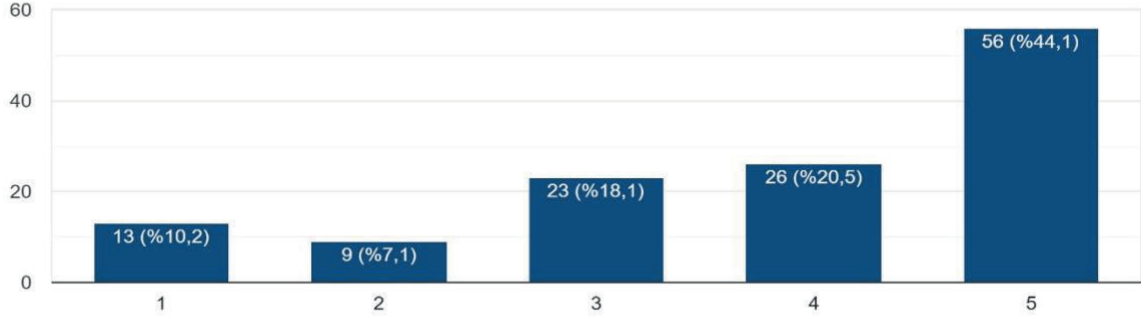
127 yanıt



3.5. Birimde Alınan Kararlara Yönelik Bilgiler

Çalıştığım birimde alınan kararlar şeffaf ve hesap hesap vermeye açıktır.

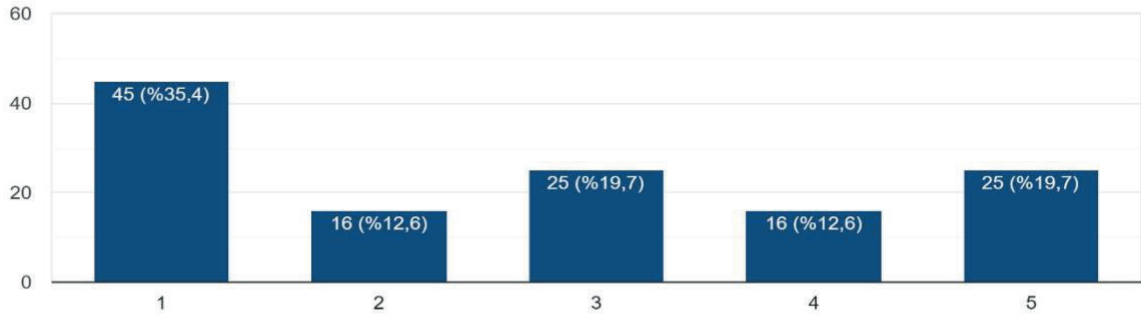
127 yanıt



3.6. Birimdeki İdari Kadro Sayısına Yönelik Bilgiler

Birimimizdeki idari kadro sayısı yeterlidir.

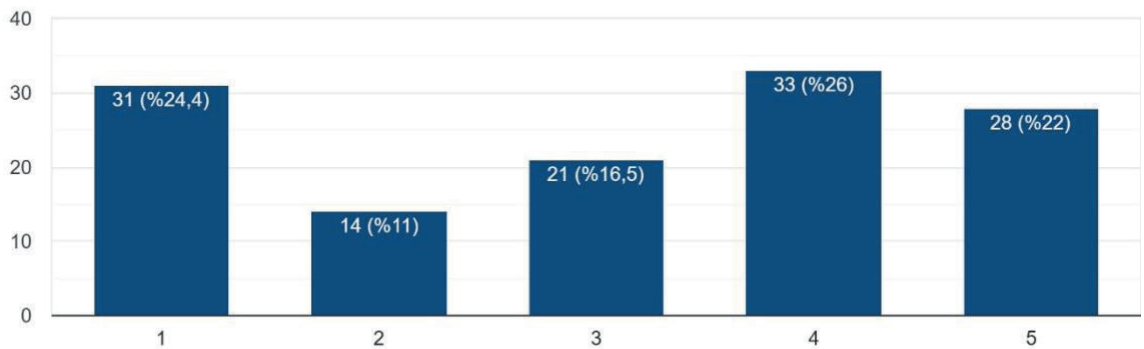
127 yanıt



3.7. İdari Personelin Unvanları ile Kadrolarının Uyumuna Yönelik Bilgiler

İdari personelin unvanları ile kadroları uyumludur.

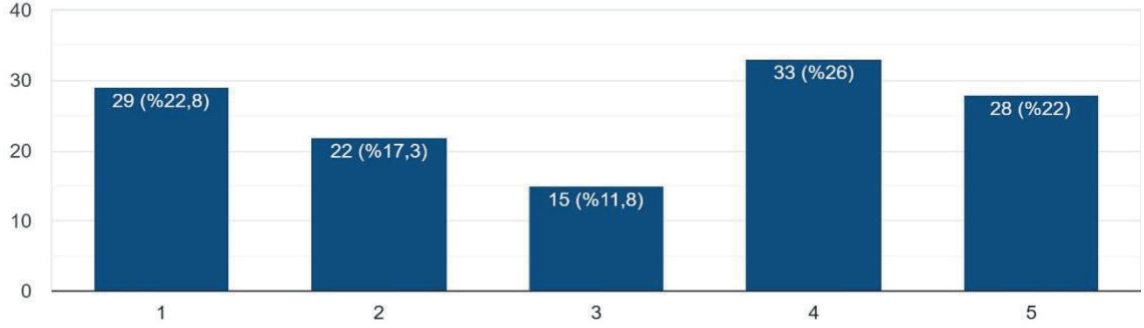
127 yanıt



3.8. Yetki ve Sorumlulukların Dengeli Dağılımına Yönelik Bilgiler

Yetki ve sorumluluklar dengeli dağıtılmıştır.

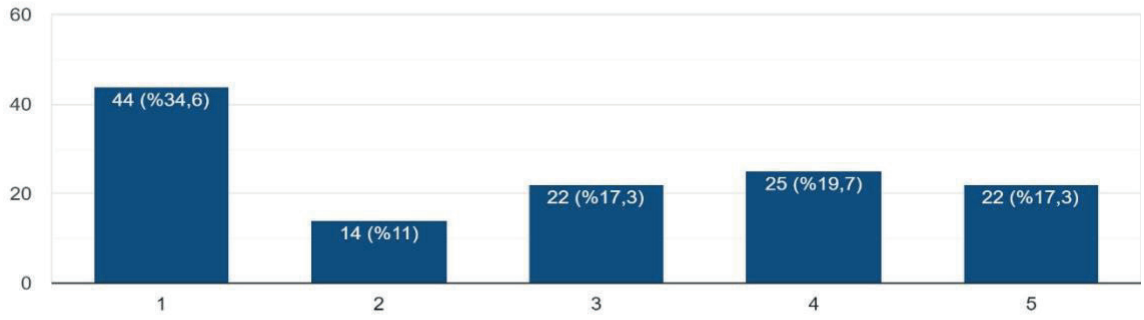
127 yanıt



3.9. Terfilere Yönelik Bilgiler

Terfilerde mesleki yeterliliğe önem verilmektedir.

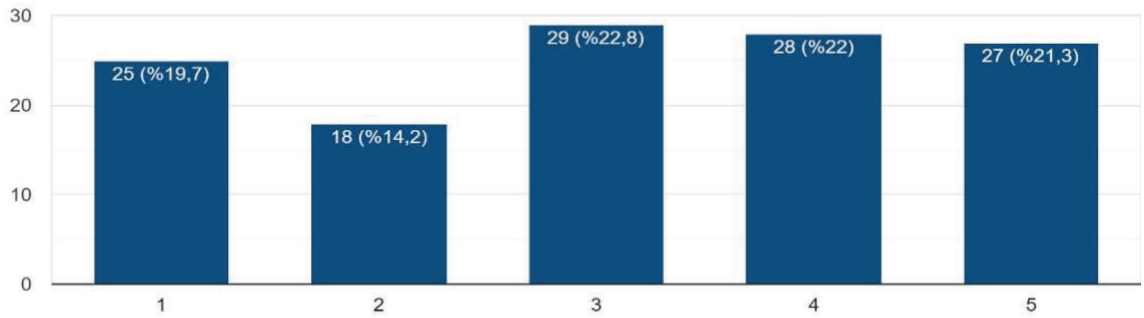
127 yanıt



3.10. Hizmeti İçi Eğitime Yönelik Bilgiler

İdari personele kendini geliştirme/hizmet içi eğitimleri yeterli düzeydedir.

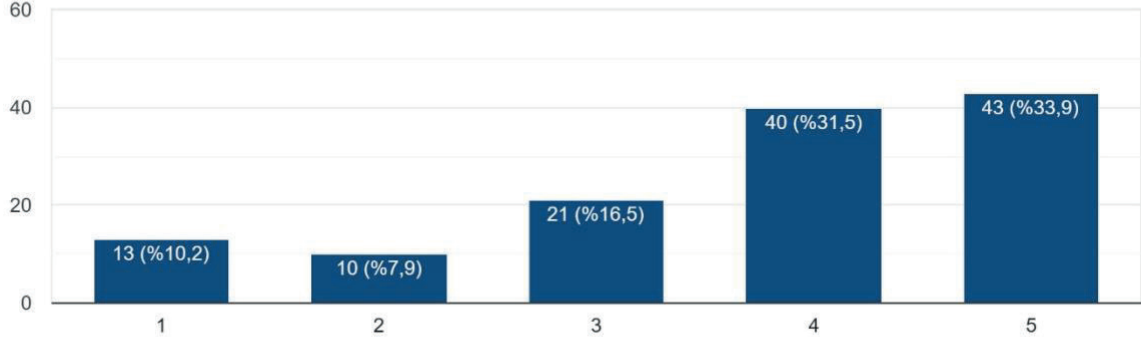
127 yanıt



3.11. Bilgiye Ulaşma Yönelik Bilgiler

Çalıştığım birimde ihtiyaç duyduğum bilgiye kolayca ve zamanında ulaşabiliyorum.

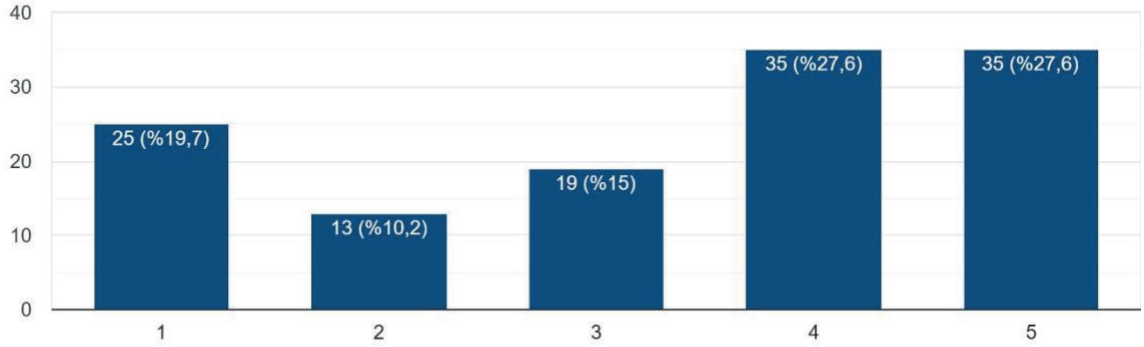
127 yanıt



3.12. Birimde Alınan Kararlarda Katılıma Yönelik Bilgiler

Birimde planlama yapılırken ve kararlar alınırken herkesin katılımı sağlanıyor.

127 yanıt



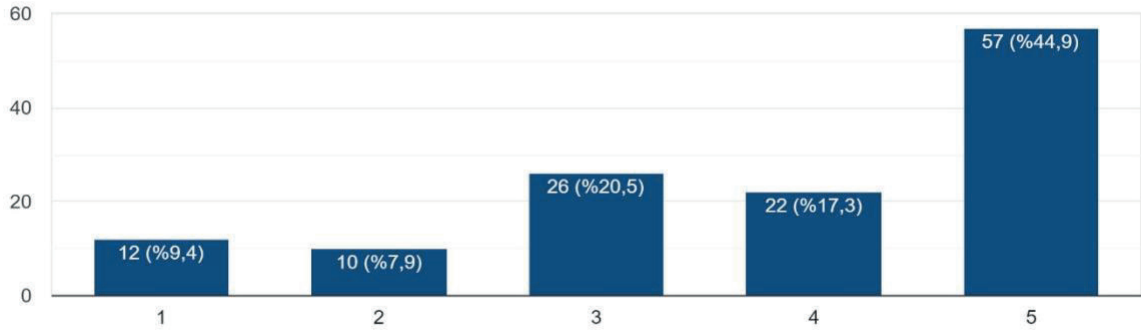
4. ÖRGÜT KÜLTÜRÜNE YÖNELİK BİLGİLER

1, 2, 3, 4 ve 5 olarak tanımlanan yanıtlar sırasıyla, “Kesinlikle Katılmıyorum”, “Katılmıyorum”, “Kararsızım”, “Katılıyorum” ve “Kesinlikle Katılıyorum” ifadelerini temsil etmektedir.

4.1. Üniversite Bünyesinde Çalışmaktan Duyulan Gurura Yönelik Bilgiler

Bandırma Onyedi Eylül Üniversitesinde çalışmaktan gurur duyuyorum.

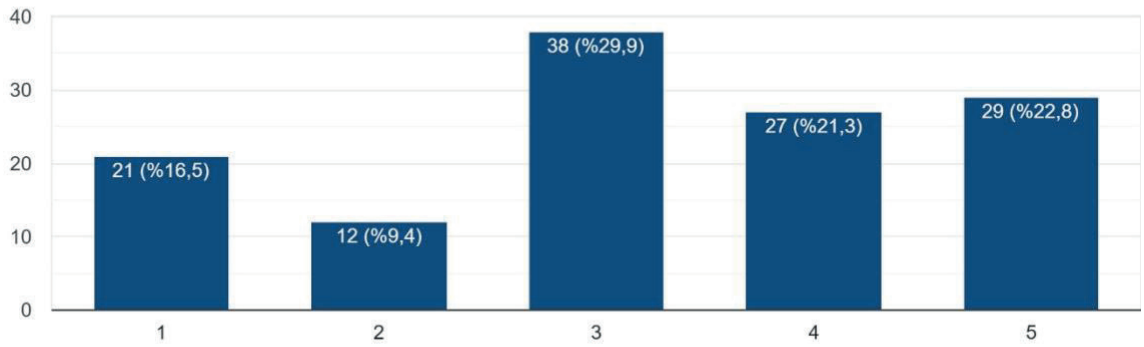
127 yanıt



4.2. Üniversite Bünyesinde İşbirliği ve Yardımlaşmaya Yönelik Bilgiler

Üniversitede çalışan personel arasında işbirliği ve yardımlaşmayı yeterli buluyorum.

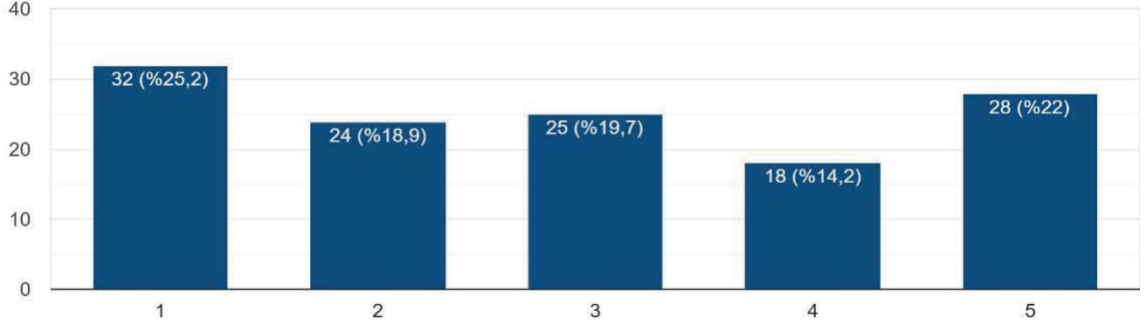
127 yanıt



4.3. Üniversiteye Duyulan Aitliğe Yönelik Bilgiler

Çalışanlar arasında biz bir aileyiz duygusu egemendir.

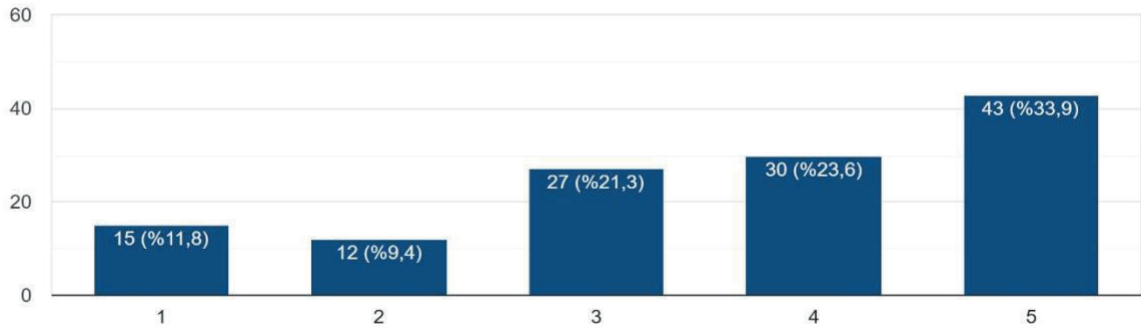
127 yanıt



Personelin Yeniliklere ve Değişime Uyumuna Yönelik Bilgiler

Birimde çalışan personel yeniliklere ve değişime açıktır.

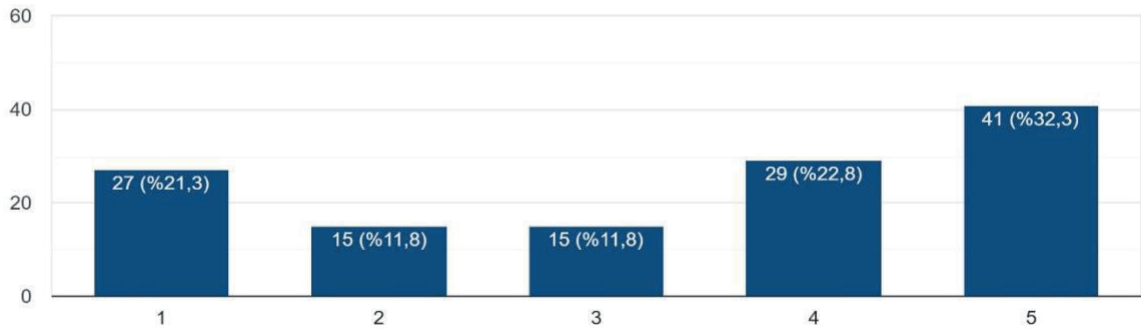
127 yanıt



4.4. Yöneticilerin Eşit ve Tarafsızlığına Yönelik Bilgiler

Yöneticilerim çalışan personele eşit ve tarafsız davranmaktadır.

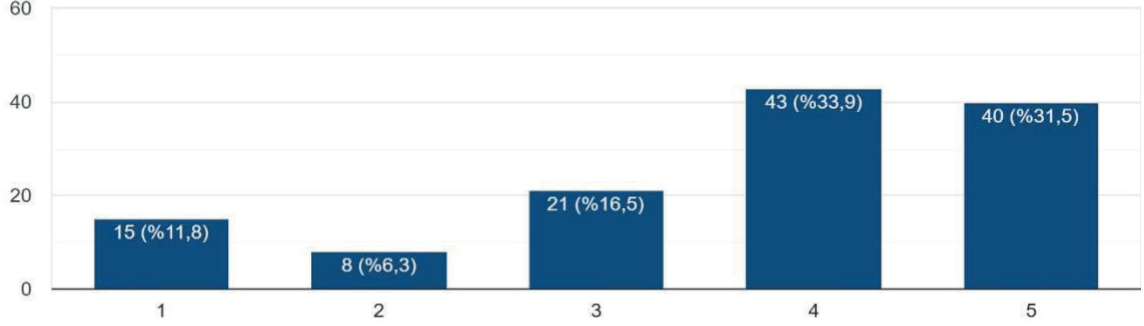
127 yanıt



4.5. İş ile Alakalı Bilgilendirmeye Yönelik Bilgiler

Beni ilgilendiren, işimle ilgili her konuda bilgilendiriliyorum.

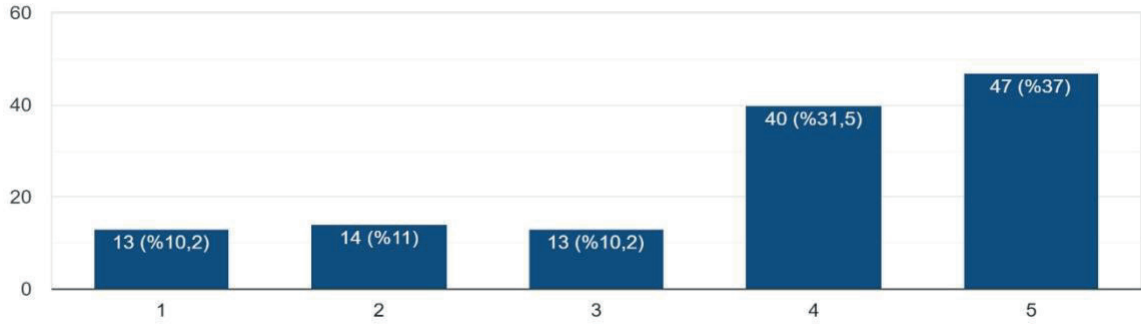
127 yanıt



4.6. İş Süreçleri ve İş Tanımlarına Yönelik Bilgiler

Çalıştığım birimde iş süreçleri ve iş tanımları yazılı olarak tanımlanmıştır.

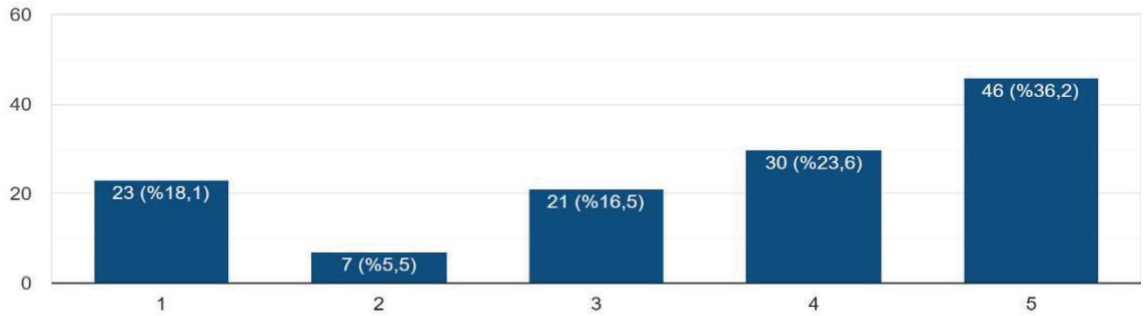
127 yanıt



4.7. Kendini Geliştirmeye Yönelik Bilgiler

Şu anda bulunduğum pozisyonda kendimi geliştirebiliyorum.

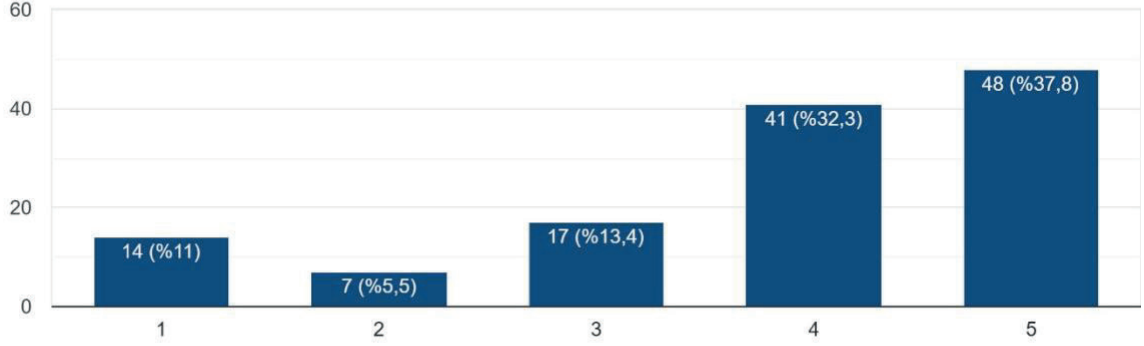
127 yanıt



4.8. Düşünce İfadesine Yönelik Bilgiler

Birimde işin yapılışına ilişkin düşüncelerimizi rahat ve serbest bir şekilde ifade edebiliriz.

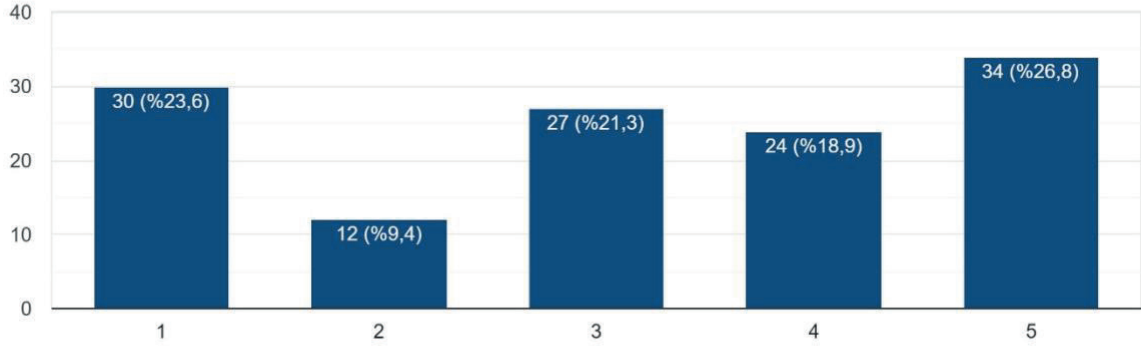
127 yanıt



4.9. Özgün Çalışma ve Arkadaşlık İlişkilerine Yönelik Bilgiler

Başka kurumlardan aramıza yeni personel katıldığında bu üniversitenin kendine özgün çalışma sistemi ve iyi arkadaşlık ilişkileri var izlenimini gözlemledim.

127 yanıt

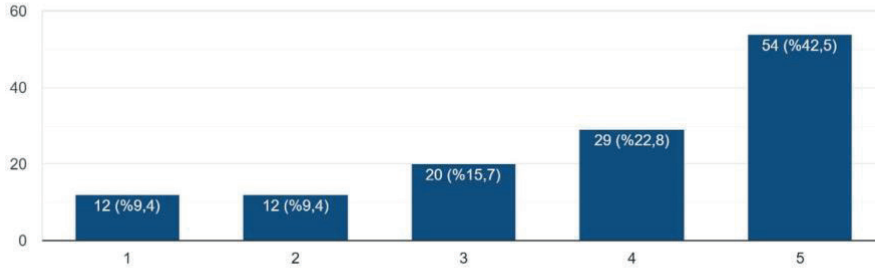


5. GENEL MEMNUNİYET DÜZEYİNE YÖNELİK BİLGİLER

1, 2, 3, 4 ve 5 olarak tanımlanan yanıtlar sırasıyla, “Kesinlikle Katılmıyorum”, “Katılmıyorum”, “Kararsızım”, “Katılıyorum” ve “Kesinlikle Katılıyorum” ifadelerini temsil etmektedir.

5.1. Üniversite Mensubu Olmaktan Duyulan Memnuniyete Yönelik Bilgiler

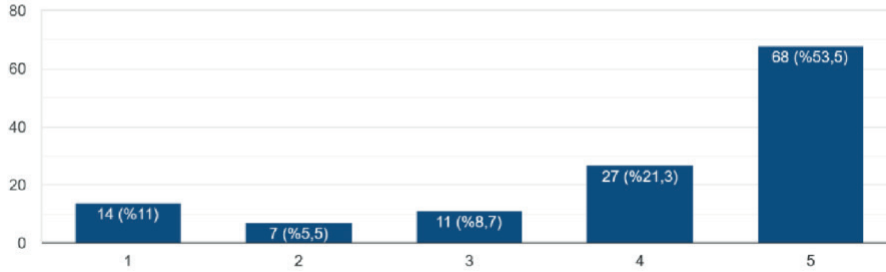
Bandırma Onyedli Eylül Üniversitesi mensubu olmaktan memnuniyet duymaktayım.
127 yanıt



**Memnuniyet
Düzeyi %77**

5.2. Çalışılan Birime Aitlik Hakkında Duyulan Memnuniyete Yönelik Bilgiler

Çalıştığım birimin mensubu olmaktan memnuniyet duymaktayım.
127 yanıt

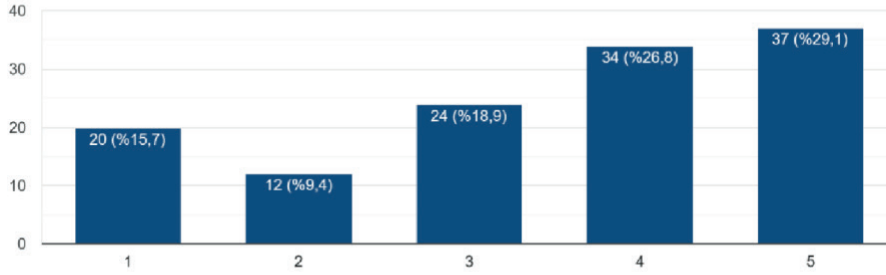


**Memnuniyet
Düzeyi
%80**

5.3. Üst Yönetimin Faaliyetlerinden Duyulan Memnuniyete Yönelik Bilgiler

Üniversite üst yönetiminin faaliyetlerinden memnuniyet duymaktayım.

127 yanıt

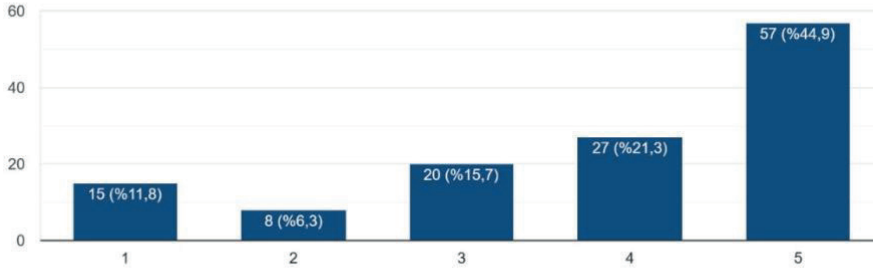


**Memnuniyet
Düzeyi
%69**

5.4. Birim Faaliyetlerinden Duyulan Memnuniyete Yönelik Bilgiler

Çalıştığım birimin faaliyetlerinden memnuniyet duymaktayım.

127 yanıt

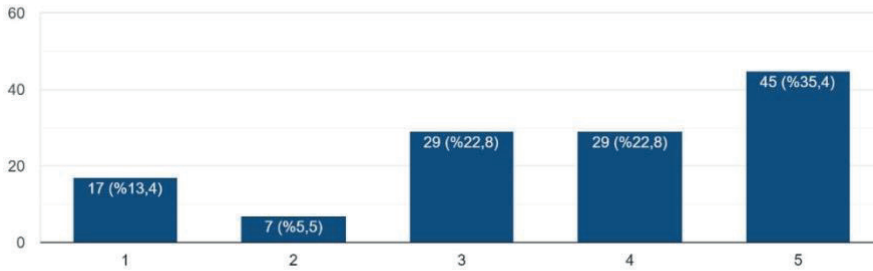


**Memnuniyet
Düzeyi %76**

5.5. Akademik Yönetimden Duyulan Memnuniyete Yönelik Bilgiler

Akademik yönetimin (Dekan, Müdür vb.) faaliyetlerinden memnuniyet duymaktayım.

127 yanıt

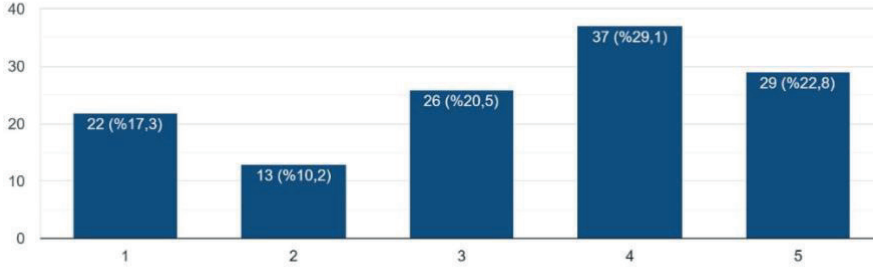


**Memnuniyet
Düzeyi %72**

5.6. Yönetimin Adil Davranmasından Duyulan Memnuniyete Yönelik Bilgiler

Yönetimin aldığı kararlar ve gerçekleştirdiği faaliyetlerde adil davranmasından memnuniyet duymaktayım.

127 yanıt

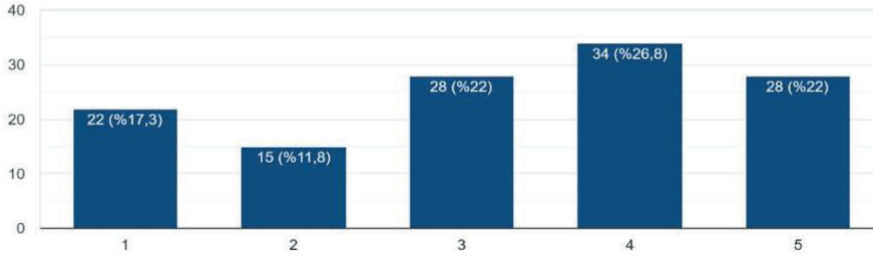


**Memnuniyet
Düzeyi %66**

5.7. Yönetimin Şeffaf Olmasından Duyulan Memnuniyete Yönelik Bilgiler

Yönetimin aldığı kararlarda ve gerçekleştirdiği faaliyetlerde şeffaf olmasından memnuniyet duymaktayım.

127 yanıt

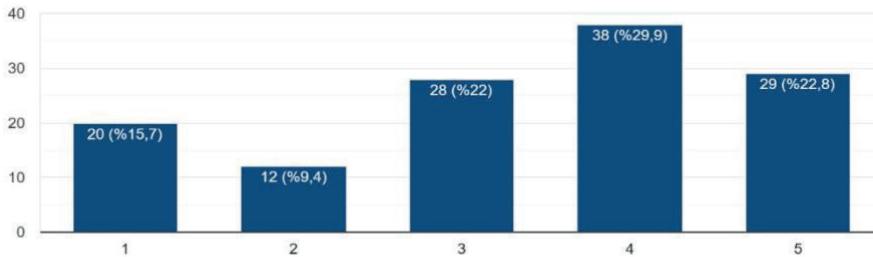


**Memnuniyet
Düzeyi %65**

5.8. Yönetimin Hesap Verilebilirliğine İlişkin Memnuniyete Yönelik Bilgiler

Yönetimin aldığı kararların ve gerçekleştirdiği faaliyetlerin hesap verilebilir olmasından memnuniyet duymaktayım.

127 yanıt

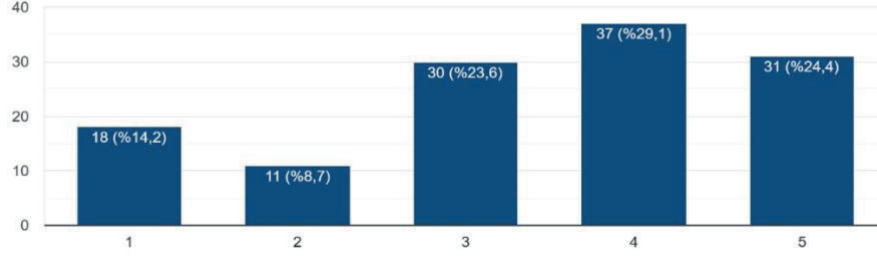


**Memnuniyet
Düzeyi %67**

5.9. Yönetimin Sorumluluk Sahibi Olmasına İlişkin Memnuniyete Yönelik Bilgiler

Yönetimin aldığı kararlarda ve gerçekleştirdiği faaliyetlerde sorumluluk sahibi olmasından memnuniyet duymaktayım.

127 yanıt

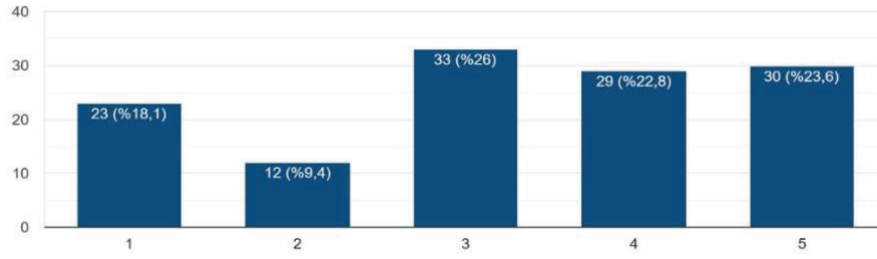


**Memnuniyet
Düzeyi %68**

5.10. Hizmet İçi Eğitimlere İlişkin Memnuniyete Yönelik Bilgiler

Üniversite tarafından idari personele yönelik gerçekleştirilen kendini geliştirme/hizmet içi eğitim faaliyetlerinden memnuniyet duymaktayım.

127 yanıt



**Memnuniyet
Düzeyi %65**

Tablo 1: İdari Personelin Genel Memnuniyet Düzeyi

İdari Personel Memnuniyet Düzeyleri	2021 Yılı Ocak-Aralık Dönemi Memnuniyet Düzeyi (n=108*)	2022 Yılı Ocak-Aralık Dönemi Memnuniyet Düzeyi (n=102*)	2023 Yılı Ocak-Aralık Dönemi Memnuniyet Düzeyi (n=127*)
Üniversite Mensubu Olmaktan Duyulan Memnuniyet	%77	%79	%76
Çalışılan Birime Duyulan Memnuniyet	%81	%84	%80
Üniversite Üst Yönetimine Duyulan Memnuniyet	%70	%74	%69
Çalışılan Birim Faaliyetlerine Duyulan Memnuniyet	%78	%84	%76
Üniversite Akademik Yönetiminin Faaliyetlerinden Duyulan Memnuniyet	%77	%79	%72
Yönetimin Aldığı Kararlarda Adil Oluşuna Duyulan Memnuniyet	%71	%74	%66
Yönetimin Şeffaflığına Duyulan Memnuniyet	%73	%74	%65
Yönetimin Hesap Verilebilirliğine Duyulan Memnuniyet	%74	%75	%67
Yönetimin Aldığı Kararlarda Sorumluluğa Duyulan Memnuniyet	%74	%76	%68
İdari Personele Yönelik Gerçekleştirilen Kendini Geliştirme/Hizmet İçi Eğitim Faaliyetlerinden Memnuniyet	-	%70	%65

*n, ankete katılan idari personel sayısıdır



BANDIRMA ONYEDİ EYLÜL ÜNİVERSİTESİ

BANDIRMA ONYEDİ EYLÜL ÜNİVERSİTESİ
yeni nesil devlet üniversitesi



**BANDIRMA
ONYEDİ EYLÜL
ÜNİVERSİTESİ**

www.bandirma.edu.tr

[@bandirmauni](#)